



ELYSIUM  
FOR YOU

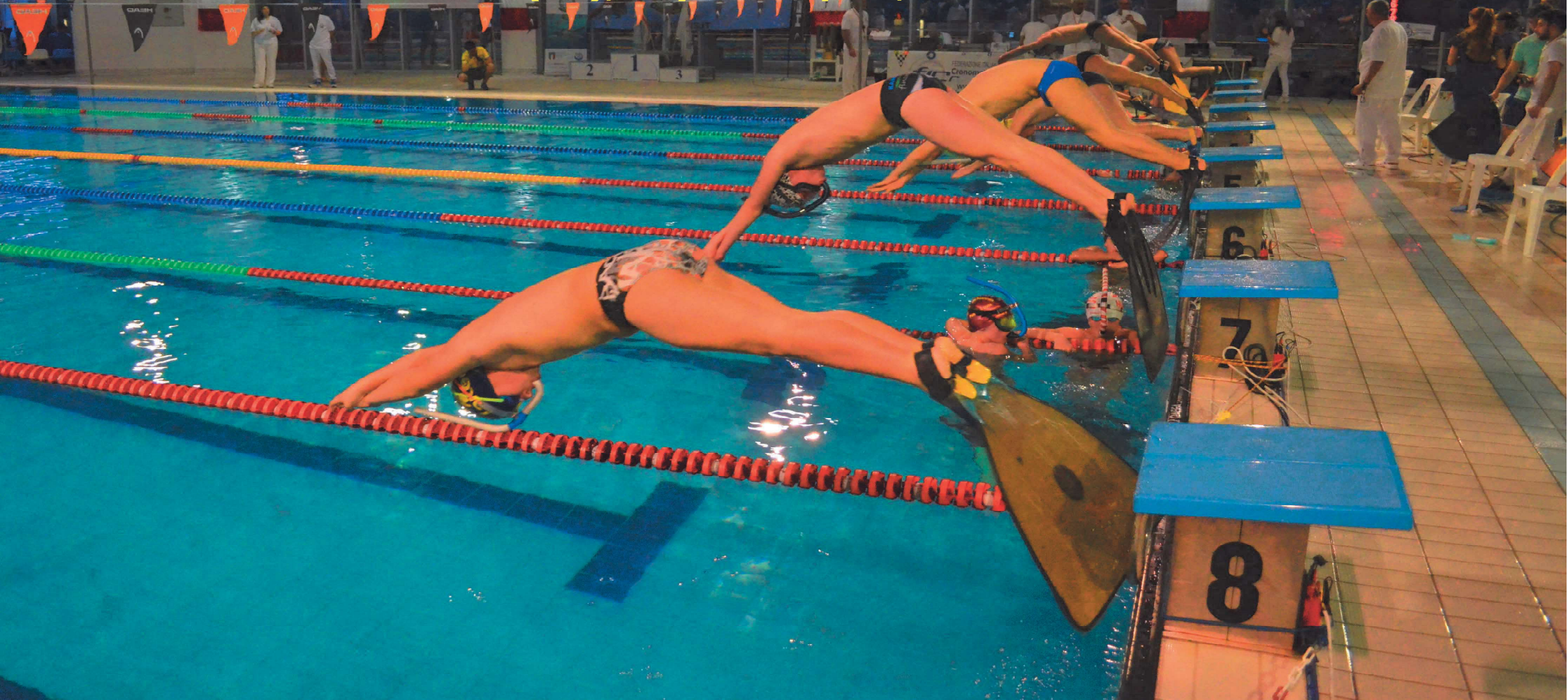


HEAD®

Federazione Italiana Pesca Sportiva Attività Subacquee e Nuoto Pinnato

# CAMPIONATI ITALIANI PRIMAVERILI DI CATEGORIA NUOTO PINNATO

AGROPOLI (SA), Elysium Sport, 23/24 febbraio 2019





FEDERAZIONE ITALIANA PESCA SPORTIVA ED ATTIVITA' SUBACQUEE

CAMPIONATI ITALIANI PRIMAVERILI DI CATEGORIA NUOTO PINNATO VELOCITA' 2019

AGROPOLI (SA) 23-24 FEBBRAIO 2019

SABATO 23 FEBBRAIO

Mt 50 MONO 1^ CAT FEMMINILE - TEMPO LIMITE 0.28,00

NUM ATLETA		ANNO	CAT	SOCIETA'	T.ISCR	T.GARA	
1	DESTEFANI	GIORGIA	2006	1	ASD SPORT CLUB PRALINO (BI)	22"48	0.22,53
2	LUPPI	GIULIA GAIA	2006	1	SWEET TEAM A.S.D. MODENA	24"10	0.24,21
3	BORTONE	GIULIA	2006	1	ONDANOMALA LECCE	24"00	0.24,23
4	BASSO	VALENTINA	2006	1	ASD SPORT CLUB PRALINO (BI)	24"18	0.25,10
5	GRASSO	MARIALAURA VIRGINIA	2006	1	C.U.S.BOLOGNA	24"90	0.25,25
6	TONELLI	DAISY	2006	1	RECORD TEAM BOLOGNA	25"33	0.25,39
7	IANNIELLO	REBECCA	2006	1	ELYSIUM SPORT AGROPOLI	26"80	0.25,96
8	COSENTINO	ELEONORA	2006	1	RECORD TEAM BOLOGNA	26"75	0.26,25
9	GOTTI	MANUELA	2006	1	ZERO9 ROMA SSD ARL	25"60	0.26,48
10	VOLPE	ALESSIA	2007	1	VARCHERA SC OLIVETO CITRA (SA)	28"00	0.26,70
11	CRISTIANO	ALESSANDRA	2006	1	SNS MARATEA (PZ)	27"10	0.26,99
12	LEO	CATERINA	2006	1	CGFS PRATO	26"50	0.27,00
13	CASARINI MUNOZ	GRETA	2007	1	SWEET TEAM A.S.D. MODENA	27"00	0.27,12
14	TAVANO	LUDOVICA	2007	1	ICI SPORT S.R.L. S.S.DIL.	28"00	0.27,66
15	PANIZZA	VERONICA	2007	1	SWEET TEAM A.S.D. MODENA	27"30	0.27,86
16	ROMANO	NICOLE	2007	1	SIS ROMA NP	28"00	0.28,15
17	RUSSO	MARIAGRAZIA	2006	1	ELYSIUM SPORT AGROPOLI	28"00	0.28,81
18	COLUCCI	ELEONORA	2007	1	A.S.DILETT. PISCINA IMPERO FASANO (BR)	27"80	0.31,46
19	LULLO	CHIARA	2006	1	VARCHERA SC OLIVETO CITRA (SA)	26"30	0.40,04

Mt 50 MONO 2^ CAT FEMMINILE - TEMPO LIMITE 0.27,20

NUM ATLETA		ANNO	CAT	SOCIETA'	T.ISCR	T.GARA	
1	TALENTI	GIULIA	2004	2	A.S.D. G.A.O. BRINELLA ORBETELLO (GR)	22"30	0.22,40
2	CASALBORE	FEDERICA	2005	2	NEW LINE POMEZIA (ROMA)	21"60	0.22,98
3	CRISCI	MARGHERITA	2004	2	NUOTO BELLE ARTI ROMA	22"80	0.23,01
4	MACCARONE	PAOLA	2005	2	NUOTO BELLE ARTI ROMA	22"60	0.23,35
5	NALDI	GIADA	2005	2	C.U.S.BOLOGNA	22"70	0.23,62
6	MARMOTTA	MELISSA	2005	2	A.S.D. G.A.O. BRINELLA ORBETELLO (GR)	23"20	0.23,71
7	MOSCARITOLO	FEDERICA	2004	2	VARCHERA SC OLIVETO CITRA (SA)	23"03	0.23,85
8	ZINCONE	ELENA	2005	2	NUOTO BELLE ARTI ROMA	23"40	0.23,89
9	PASCARELLA	ALICE	2004	2	ZERO9 ROMA SSD ARL	23"60	0.24,14
10	MANCINI	CATERINA	2004	2	NUOTO BELLE ARTI ROMA	25"30	0.24,25
11	FERRARI	GIULIA	2004	2	A.S.D. CALYPSO PIACENZA	24"43	0.24,56
12	SPECCHIO	MARIA VITTORIA	2004	2	NUOTO BELLE ARTI ROMA	25"38	0.24,83
12	DI NICOLA	BENEDETTA	2004	2	SNS MARATEA (PZ)	25"20	0.24,83
14	SANSÒ	MARIA GIULIA	2004	2	ONDANOMALA LECCE	25"40	0.25,14

14 CIRIOLO	CAROLA	2005	2	ONDANOMALA LECCE	24"00	0.25,14
16 RENDINA	ALESSANDRA	2005	2	SNS MARATEA (PZ)	25"33	0.25,24
17 BERSANETTI	ZOE	2004	2	C.U.S.BOLOGNA	25"20	0.25,38
18 LEONE	ANGELICA CARLOTTA	2005	2	SPORT CLUB VENARIA REALE (TO)	24"77	0.25,39
19 CECCHETTI	EMMA	2004	2	NUOTO BELLE ARTI ROMA	24"80	0.25,44
20 MASARATI	SOFIA	2004	2	A.S.D. CALYPSO PIACENZA	24"83	0.25,50
21 PAINO	CHIARA	2005	2	ICI SPORT S.R.L. S.S.DIL.	24"90	0.25,54
22 SLOMP	SARA	2004	2	ASD BUONCONSIGLIO NUOTO TRENTO	26"30	0.25,59
23 MONDELLI	ANNAMARIA	2004	2	ELYSIUM SPORT AGROPOLI	26"90	0.25,60
24 CESARI	MARTINA	2005	2	C.U.S.BOLOGNA	24"80	0.25,91
25 CRIMI	GIULIA	2005	2	ASD KSC CAMAIORE (LU)	27"10	0.28,00
26 TAGLIENTE	ISABELLA	2005	2	A.S.DILETT. PISCINA IMPERO FASANO (BR)	26"00	0.28,22
27 GUARINO	REBECCA	2005	2	SWEET TEAM A.S.D. MODENA	26"90	0.28,60
28 VITAGLIANO	ELISA MARIA EMILIA	2005	2	ELYSIUM SPORT AGROPOLI	27"10	0.28,84
29 CERNERA	CHIARA	2005	2	VARCHERA SC OLIVETO CITRA (SA)	26"03	0.29,16
30 SALATINO	MARIA CHIARA	2005	2	A.S.DILETT. PISCINA IMPERO FASANO (BR)	26"00	0.29,26
31 COLUCCI	GIORGIA	2005	2	A.S.DILETT. PISCINA IMPERO FASANO (BR)	27"00	0.33,19
TREVISANI	ANGELA	2004	2	RECORD TEAM BOLOGNA	23"50	ASS

**Mt 50 MONO 3^ CAT FEMMINILE - TEMPO LIMITE 0.26,20**

NUM ATLETA		ANNO	CAT	SOCIETA'	T.ISCR	T.GARA
1 DONNAIANNA	DALILA	2003	3	SNS MARATEA (PZ)	22"70	0.22,25
2 CIMA POLITI	SILVIA	2002	3	A.S.D. CALYPSO PIACENZA	24"20	0.23,90
3 ILLUMINATI	BEATRICE	2003	3	NUOTO BELLE ARTI ROMA	24"10	0.23,92
4 RAMUNDO	ARIANNA	2003	3	SNS MARATEA (PZ)	24"20	0.24,14
5 PALMISANO	IRENE	2002	3	A.S.DILETT. PISCINA IMPERO FASANO (BR)	23"90	0.24,48
6 PROFETA	BENEDETTA	2002	3	NUOTO BELLE ARTI ROMA	23"30	0.24,77
7 GIULIATTINI	FRANCESCA	2002	3	CGFS PRATO	25"30	0.25,17
8 VITELLO	GIORGIA	2003	3	ASD EURO TEAM TORINO	25"96	0.25,31
9 CATTARUZZA	AURELIA	2002	3	NUOTO BELLE ARTI ROMA	24"20	0.25,38
10 CROCI	MARIA	2003	3	A.S.D. CALYPSO PIACENZA	24"70	0.25,41
11 BENNI	MARGHERITA	2003	3	CGFS PRATO	24"30	0.26,63
12 REGAZZO	ALESSIA NAIMA	2002	3	ASD SPORT CLUB PRALINO (BI)	26"10	0.27,52
13 MICCOLIS	ANNA	2003	3	A.S.DILETT. PISCINA IMPERO FASANO (BR)	26"20	0.29,08
ANGELINI	COSTANZA	2003	3	NUOTO BELLE ARTI ROMA	24"20	ASS
GIOVANNONI	CATERINA	2003	3	ASD KSC CAMAIORE (LU)	22"40	ASS

**Mt 50 MONO CAT. JUN FEMMINILE - TEMPO LIMITE 0.25,40**

NUM ATLETA		ANNO	CAT	SOCIETA'	T.ISCR	T.GARA
1 ZANGRANDI	ELENA	2000	JUN	A.S.D. CALYPSO PIACENZA	23"08	0.22,70
2 TOMASSI	CHIARA	2001	JUN	SIS ROMA NP	23"70	0.23,72
3 TOCCAFONDI	ALESSIA	2001	JUN	CGFS PRATO	23"50	0.24,04
4 PRIMICERI	LEA	2000	JUN	ONDANOMALA LECCE	22"90	0.24,24
5 VITTI	ALESSANDRA	2000	JUN	SNS MARATEA (PZ)	23"20	0.24,34
6 RENNA	CHIARA	2000	JUN	A.S.DILETT. PISCINA IMPERO FASANO (BR)	24"00	0.24,76
7 GALLUCCI	FEDERICA	2001	JUN	VARCHERA SC OLIVETO CITRA (SA)	23"62	0.24,89
VITALE	ROSA	2001	JUN	RECORD TEAM BOLOGNA	22"40	SQ
ZIGHETTI	EMMA	2000	JUN	A.S.D. CALYPSO PIACENZA	23"30	ASS

**Mt 50 MONO CAT. SEN FEMMINILE - TEMPO LIMITE 0.25,40**

NUM ATLETA		ANNO	CAT	SOCIETA'	T.ISCR	T.GARA
1	CARRIERI	1993	SEN	NEW LINE POMEZIA (ROMA)	21"60	0.22,48
2	PIETRALUNGA	1998	SEN	A.S.D. CALYPSO PIACENZA	23"30	0.23,40
3	MOGETTA	1999	SEN	ZERO9 ROMA SSD ARL	24"00	0.23,94
4	GRENDINE	1996	SEN	ASD EURO TEAM TORINO	23"98	0.24,49

**Mt 400 PINNE 1^ CAT FEMMINILE - TEMPO LIMITE 5.00,00**

NUM ATLETA		ANNO	CAT	SOCIETA'	T.ISCR	T.GARA	
1	BIANCHINO	2006	1	PISCINE SAN VINCENZO 2 SALERNO	4'18"71	4.12,54	REC 1^CAT
2	SELLITTO	2006	1	PISCINE SAN VINCENZO 2 SALERNO	WC	4.19,53	
3	GRASSO	2006	1	C.U.S.BOLOGNA	4'20"80	4.23,97	
4	GUALANDI	2006	1	C.U.S.BOLOGNA	4'39"90	4.36,24	
5	FICHERA	2006	1	NUOTO BELLE ARTI ROMA	4'42"30	4.38,77	
6	D'INTINO	2006	1	SIS ROMA NP	4'54"00	4.41,43	
7	GENTILE	2007	1	CENTRO NUOTO APPIO LATINO ROMA	4'56"30	4.43,26	
8	CRICCHIO	2007	1	ASD KSC CAMAIORE (LU)	WC	4.43,82	
9	ZANARDO	2006	1	SSD NATATORIUM TREVISO	4'53"80	4.47,54	
10	PICCHIO	2006	1	NUOTO BELLE ARTI ROMA	4'52"45	4.48,28	
11	SERAFINO	2006	1	PISCINE SAN VINCENZO 2 SALERNO	4'58"50	4.52,62	
12	CRISTIANO	2006	1	SNS MARATEA (PZ)	4'57"80	4.57,62	
	PIROTTI	2006	1	NAUTICA MAREA SDP TRIESTE	4'51"20	ASS	

**Mt 400 PINNE 2^ CAT FEMMINILE - TEMPO LIMITE 4.54,00**

NUM ATLETA		ANNO	CAT	SOCIETA'	T.ISCR	T.GARA
1	CALABRESE	2004	2	PISCINE SAN VINCENZO 2 SALERNO	4'14"46	4.09,99
2	D'APONTE	2005	2	PISCINE SAN VINCENZO 2 SALERNO	4'20"52	4.12,32
3	TRONCI	2004	2	CGFS PRATO	4'18"20	4.13,23
4	GENTILE	2004	2	SNS MARATEA (PZ)	4'16"70	4.14,52
5	MALANGONE	2004	2	SNS MARATEA (PZ)	4'24"53	4.15,03
6	PEPE PUGLIESE	2005	2	PISCINE SAN VINCENZO 2 SALERNO	4'29"33	4.17,31
7	CERCHI	2005	2	ASD SPORT CLUB PRALINO (BI)	4'27"10	4.17,82
8	RENDINA	2005	2	SNS MARATEA (PZ)	4'22"50	4.24,47
9	PAGLIARULO	2005	2	PISCINE SAN VINCENZO 2 SALERNO	4'22"57	4.26,54
10	MASSARO	2004	2	SSD NATATORIUM TREVISO	4'36"90	4.28,58
11	TERENZIO	2004	2	NUOTO BELLE ARTI ROMA	4'49"08	4.30,48
12	SANSÒ	2004	2	ONDANOMALA LECCE	4'47"30	4.32,02
13	SLOMP	2004	2	ASD BUONCONSIGLIO NUOTO TRENTO	4'26"61	4.33,02
14	LACOMBA	2004	2	CENTRO NUOTO APPIO LATINO ROMA	4'52"23	4.33,13
	YERSHOVA	2005	2	A.S.D. G.A.O. BRINELLA ORBETELLO (GR)	4'43"43	4.33,32
15	RIZZI	2005	2	NUOTO BELLE ARTI ROMA	4'39"04	4.35,78
16	CARUCCI	2004	2	ACQUADEMIA SPORT CENTER SALERNO	4'38"00	4.36,00
17	ASCOLESE	2005	2	PISCINE SAN VINCENZO 2 SALERNO	4'40"77	4.36,34
18	GIOIA	2005	2	PISCINE SAN VINCENZO 2 SALERNO	4'45"00	4.41,45
19	CESARI	2005	2	C.U.S.BOLOGNA	4'42"45	4.42,39
20	RICCI	2005	2	A.S.D. G.A.O. BRINELLA ORBETELLO (GR)	4'46"61	4.42,57
21	ORSI	2005	2	SSD NATATORIUM TREVISO	4'45"90	4.42,95
22	PIOVESAN	2004	2	SSD NATATORIUM TREVISO	4'52"50	4.47,86

23 ORSI	GIULIA	2005	2	SSD NATATORIUM TREVISO	4'39"50	4.52,31
ALEXA	GIULIA MARIA(ROM)	2005	2	SIS ROMA NP	4'42"00	SQ

**Mt 400 PINNE 3^ CAT FEMMINILE - TEMPO LIMITE 4.43,00**

NUM ATLETA		ANNO	CAT	SOCIETA'	T.ISCR	T.GARA
1 CECCHETTO	FRANCESCA	2002	3	ASD EURO TEAM TORINO	4'14"00	4.12,20
2 ATTANASIO	ENRICA	2003	3	PISCINE SAN VINCENZO 2 SALERNO	4'18"82	4.16,90
3 GRILLINI	ANNA	2003	3	RECORD TEAM BOLOGNA	4'27"27	4.23,49
4 SANTUARI	FLAVIA	2003	3	CENTRO NUOTO APPIO LATINO ROMA	4'33"18	4.33,30
5 TROIANI	NICOLE	2003	3	NAUTICA MAREA SDP TRIESTE	4'37"80	4.42,05

**Mt 400 PINNE CAT JUN FEMMINILE - TEMPO LIMITE 4.34,00**

NUM ATLETA		ANNO	CAT	SOCIETA'	T.ISCR	T.GARA
1 ORLANDI	MARTINA	2001	JUN	SSD NATATORIUM TREVISO	4'16"60	4.14,52
2 MOGETTA	VALENTINA	2001	JUN	SIS ROMA NP	4'25"80	4.16,34
3 VITTI	ALESSANDRA	2000	JUN	SNS MARATEA (PZ)	4'24"10	4.19,69
4 ZANGRANDI	ELENA	2000	JUN	A.S.D. CALYPSO PIACENZA	4'24"60	4.22,66
5 GALLUCCI	FEDERICA	2001	JUN	VARCHERA SC OLIVETO CITRA (SA)	4'28"86	4.38,35
FURIO	MARIA GRAZIA	2000	JUN	A.S.DILETT. PISCINA IMPERO FASANO (BR)	4'34"00	RIT

**Mt 400 PINNE CAT SEN FEMMINILE - TEMPO LIMITE 4.34,00**

NUM ATLETA		ANNO	CAT	SOCIETA'	T.ISCR	T.GARA
1 MESTURINO	NICOLE	1998	SEN	ASD EURO TEAM TORINO	4'05"09	4.06,68
2 PEIRANO	MAJA	1998	SEN	ASD BUONCONSIGLIO NUOTO TRENTO	4'12"11	4.23,60

**Mt 200 MONO 1^ CAT FEMMINILE - TEMPO LIMITE 2.20,00**

NUM ATLETA		ANNO	CAT	SOCIETA'	T.ISCR	T.GARA
1 LUPPI	GIULIA GAIA	2006	1	SWEET TEAM A.S.D. MODENA	2'04"64	2.01,69
2 TONELLI	DAISY	2006	1	RECORD TEAM BOLOGNA	2'04"70	2.03,33
3 BORTONE	GIULIA	2006	1	ONDANOMALA LECCE	2'15"90	2.06,93
4 COSENTINO	ELEONORA	2006	1	RECORD TEAM BOLOGNA	2'09"02	2.08,76
5 GOTTI	MANUELA	2006	1	ZERO9 ROMA SSD ARL	2'11"90	2.08,94
6 CERULLO	FRANCESCA	2006	1	ELYSIUM SPORT AGROPOLI	2'19"70	2.15,08
7 LULLO	CHIARA	2006	1	VARCHERA SC OLIVETO CITRA (SA)	2'16"06	2.17,71
8 ROMANO	NICOLE	2007	1	SIS ROMA NP	2'18"80	2.22,94
9 CRISTIANO	ALESSANDRA	2006	1	SNS MARATEA (PZ)	2'16"17	2.23,28
COLOMBO	CARLOTTA	2006	1	ASD SPORT CLUB PRALINO (BI)	2'10"60	SQ

**Mt 200 MONO 2^ CAT FEMMINILE - TEMPO LIMITE 2.11,00**

NUM ATLETA		ANNO	CAT	SOCIETA'	T.ISCR	T.GARA
1 CASALBORE	FEDERICA	2005	2	NEW LINE POMEZIA (ROMA)	1'54"40	1.52,09
2 TALENTI	GIULIA	2004	2	A.S.D. G.A.O. BRINELLA ORBETELLO (GR)	1'53"80	1.52,23
3 NALDI	GIADA	2005	2	C.U.S.BOLOGNA	1'59"93	1.58,46
4 CRISCI	MARGHERITA	2004	2	NUOTO BELLE ARTI ROMA	1'55"70	1.59,61
5 SPECCHIO	MARIA VITTORIA	2004	2	NUOTO BELLE ARTI ROMA	2'10"03	2.00,14
6 MARMOTTA	MELISSA	2005	2	A.S.D. G.A.O. BRINELLA ORBETELLO (GR)	2'02"30	2.00,28
7 CALIFANO	FLAVIA	2005	2	ZERO9 ROMA SSD ARL	1'55"70	2.00,52
8 COSENZA	NOEMI	2005	2	NEW LINE POMEZIA (ROMA)	2'00"70	2.00,79
9 MACCARONE	PAOLA	2005	2	NUOTO BELLE ARTI ROMA	1'58"35	2.00,82

10	MANCINI	CATERINA	2004	2	NUOTO BELLE ARTI ROMA	2'01"00	2.01,96
11	SPROTI	ILARIA	2004	2	SIS ROMA NP	2'00"80	2.02,12
12	PASCARELLA	ALICE	2004	2	ZERO9 ROMA SSD ARL	2'00"30	2.02,20
13	GONZALEZ	SOFIA	2005	2	NUOTO BELLE ARTI ROMA	1'54"00	2.02,54
14	ZINCONE	ELENA	2005	2	NUOTO BELLE ARTI ROMA	2'02"70	2.04,50
15	BERSANETTI	ZOE	2004	2	C.U.S.BOLOGNA	2'04"67	2.05,20
16	LEONE	ANGELICA CARLOTTA	2005	2	SPORT CLUB VENARIA REALE (TO)	2'04"69	2.05,43
17	MASARATI	SOFIA	2004	2	A.S.D. CALYPSO PIACENZA	2'03"10	2.06,57
18	PANUCCIO	GIORGIA	2005	2	ASD SPORT CLUB PRALINO (BI)	WC	2.09,05
19	CIRIOLO	CAROLA	2005	2	ONDANOMALA LECCE	2'10"30	2.12,18
20	CECCHETTI	EMMA	2004	2	NUOTO BELLE ARTI ROMA	2'05"20	2.13,36
	TREVISANI	ANGELA	2004	2	RECORD TEAM BOLOGNA	1'55"86	ASS

#### Mt 200 MONO 3<sup>A</sup> CAT FEMMINILE - TEMPO LIMITE 2.04,20

NUM ATLETA		ANNO	CAT	SOCIETA'	T.ISCR	T.GARA	
1	ILLUMINATI	BEATRICE	2003	3	NUOTO BELLE ARTI ROMA	1'56"30	1.56,04
2	SCARANO	SARA	2002	3	NEW LINE POMEZIA (ROMA)	1'53"99	1.56,06
3	CIMA POLITI	SILVIA	2002	3	A.S.D. CALYPSO PIACENZA	2'00"10	1.56,66
4	RAMUNDO	ARIANNA	2003	3	SNS MARATEA (PZ)	2'00"90	1.58,30
5	CROCI	MARIA	2003	3	A.S.D. CALYPSO PIACENZA	2'04"20	2.04,90
	DONNAIANNA	DALILA	2003	3	SNS MARATEA (PZ)	1'58"40	RIT
	CATTARUZZA	AURELIA	2002	3	NUOTO BELLE ARTI ROMA	2'00"40	SQ
	ANGELINI	COSTANZA	2003	3	NUOTO BELLE ARTI ROMA	2'02"80	ASS

#### Mt 200 MONO CAT.JUN FEMMINILE -TEMPO LIMITE 2.01,80

NUM ATLETA		ANNO	CAT	SOCIETA'	T.ISCR	T.GARA	
1	ZIGHETTI	EMMA	2000	JUN	A.S.D. CALYPSO PIACENZA	1'52"61	1.54,53
2	TOCCAFONDI	ALESSIA	2001	JUN	CGFS PRATO	1'57"60	1.56,95
3	TOMASSI	CHIARA	2001	JUN	SIS ROMA NP	1'53"40	1.57,27
4	DI STEFANO	GIULIA	2001	JUN	NUOTO BELLE ARTI ROMA	1'59"22	1.58,42

#### Mt 200 MONO CAT SEN FEMMINILE -TEMPO LIMITE 2.01,80

NUM ATLETA		ANNO	CAT	SOCIETA'	T.ISCR	T.GARA	
1	PIETRALUNGA	LISA	1998	SEN	A.S.D. CALYPSO PIACENZA	1'53"83	1.52,45
2	CARRIERI	VERONICA	1993	SEN	NEW LINE POMEZIA (ROMA)	1'53"00	1.56,25
3	MOGETTA	ARIANNA	1999	SEN	ZERO9 ROMA SSD ARL	2'00"20	1.58,92
4	GRENDINE	FANNY	1996	SEN	ASD EURO TEAM TORINO	1'53"68	2.03,80

#### Mt 4X100 MONO FEMMINILE

NUM SOCIETA'/ATLETA			CAT		T.ISCR	T.GARA	1 <sup>A</sup> FRAZ
1	ELYSIUM SPORT AGROPOLI		1		S.T.	4.24,71	1.03,56
	IANNIELLO REBECCA (1)	RUSSO MARIAGRAZIA (1 CAT)		SICA MARTINA (1 CAT)			
				PASCALE GIULIANNA (1 CAT)			
<hr/>							
1	NUOTO BELLE ARTI ROMA		2		3'29"00	3.32,98	0.51,38
	CRISCI MARGHERITA (2 CAT)	ZINCONE ELENA (2 CAT)		MACCARONE PAOLA (2 CAT)			
				SPECCHIO MARIA VITTORIA (2 CAT)			
2	A.S.D. G.A.O. BRINELLA ORBETELLO (GR)		2		3'43"10	3.51,81	0.54,88
	MARMOTTA MELISSA (2 CAT)	YERSHOVA DARIA (2 CAT)		RICCI GIULIA (2 CAT)			
				TALENTI GIULIA (2 CAT)			

3 SWEET TEAM A.S.D. MODENA	2	3'50"00	4.06,39	1.00,03
PANIZZA VERONICA (1 CAT)	CASARINI MUNOZ GRETA (1)	GUARINO REBECCA (2 CAT)	LUPPI GIULIA GAIA (1 CAT)	
1 ASD KSC CAMAIORE (LU)	3	3'55"00	4.28,14	1.01,51
GIOVANNONI CATERINA (3)	CRIMI GIULIA (2 CAT)	CERAGIOLI GIULIA (2 CAT)	CRICCHIO AURORA (1 CAT)	
1 VARCHERA SC OLIVETO CITRA (SA)	JUN	S.T.	3.54,53	0.55,94
GALLUCCI FEDERICA (JUN)	CERNERA CHIARA (2 CAT)	LULLO CHIARA (1 CAT)	MOSCARITOLO FEDERICA (2)	
1 NEW LINE POMEZIA (ROMA)	SEN	3'20"00	3.30,84	0.52,11
CASALBORE FEDERICA (2)	COSENZA NOEMI (2 CAT)	SCARANO SARA (3 CAT)	CARRIERI VERONICA (SEN)	
2 ZERO9 ROMA SSD ARL	SEN	3'20"00	3.40,96	0.54,54
MOGETTA ARIANNA (SEN)	PASCARELLA ALICE (2 CAT)	GOTTI MANUELA (1 CAT)	CALIFANO FLAVIA (2 CAT)	

#### Mt 50 MONO 1^ CAT MASCHILE - TEMPO LIMITE 0.27,50

NUM ATLETA	ANNO	CAT	SOCIETA'	T.ISCR	T.GARA
1 ESPOSITI GIOELE	2006	1	A.S.D. G.A.O. BRINELLA ORBETELLO (GR)	21"40	0.21,00
2 GIAMPAOLO DOMENICO	2006	1	C.U.S.BOLOGNA	21"80	0.21,99
3 VERDOLIVA ANTONIO	2006	1	ICI SPORT S.R.L. S.S.DIL.	23"40	0.22,73
4 PUNELLA MATTIA	2006	1	SNS MARATEA (PZ)	23"30	0.23,02
5 VALLETTA FRANCESCO	2006	1	ELYSIUM SPORT AGROPOLI	23"50	0.24,01
6 RAVAGLI SIMONE	2006	1	C.U.S.BOLOGNA	24"90	0.24,12
7 FERRAIUOLO EMMANUELE	2006	1	ELYSIUM SPORT AGROPOLI	26"80	0.25,59
8 SGUERA NICCOLÒ	2006	1	NEW LINE POMEZIA (ROMA)	24"90	0.25,79
9 GUGLIELMO ANTONIO	2007	1	ONDANOMALA LECCE	25"40	0.26,75
10 BIANCHI JACOPO	2007	1	A.S.D. G.A.O. BRINELLA ORBETELLO (GR)	27"40	0.27,11
11 PISCITELLO SIMONE	2006	1	SIS ROMA NP	27"30	0.27,37
12 PAIANO LEONARDO	2006	1	ONDANOMALA LECCE	27"50	0.27,72
13 CIRIOLO MANUEL	2006	1	ONDANOMALA LECCE	27"30	0.29,36
VUOCOLO MATTIA	2006	1	VARCHERA SC OLIVETO CITRA (SA)	27"05	SQ
SPELTA LEONARDO	2006	1	ASD KSC CAMAIORE (LU)	27"40	ASS

#### Mt 50 MONO 2^ CAT MASCHILE - TEMPO LIMITE 0.25,70

NUM ATLETA	ANNO	CAT	SOCIETA'	T.ISCR	T.GARA
1 COLUCCI FILIPPO	2004	2	RECORD TEAM BOLOGNA	22"20	0.21,29
2 DELLA MAGGIORE LORENZO	2004	2	ASD KSC CAMAIORE (LU)	21"30	0.21,33
3 TURETTA TOMMASO	2005	2	A.S.D. G.A.O. BRINELLA ORBETELLO (GR)	21"30	0.21,37
4 GABRIELLI MARTINO	2004	2	NUOTO BELLE ARTI ROMA	22"60	0.21,87
5 CAPURSO MASSIMO	2005	2	ASD KSC CAMAIORE (LU)	21"60	0.21,99
6 CALDANI MATTIA	2004	2	ASD KSC CAMAIORE (LU)	21"60	0.22,09
7 DEGLI ESPOSTI CHRISTIAN	2005	2	C.U.S.BOLOGNA	22"60	0.22,19

8 PASQUARE'	GABRIELE	2005	2	RECORD TEAM BOLOGNA	21"60	0.22,23
9 USAI	ALESSIO	2004	2	SIS ROMA NP	22"90	0.22,44
10 SEVERITANO	ANTONIO LEONARDO	2005	2	PISCINE SAN VINCENZO 2 SALERNO	22"90	0.22,85
11 NAPOLI	FERDINANDO	2005	2	PISCINE SAN VINCENZO 2 SALERNO	23"70	0.23,17
12 SACRIPANTE	MATTEO	2005	2	CENTRO NUOTO APPIO LATINO ROMA	22"90	0.23,25
13 PALAGI	MATTEO	2004	2	ASD KSC CAMAIORE (LU)	23"70	0.23,45
14 FERRI	FEDERICO	2004	2	RECORD TEAM BOLOGNA	23"90	0.23,52
15 CASI	ALESSANDRO	2004	2	ONDANOMALA LECCE	23"20	0.23,78
16 TROISI	FRANCESCO	2004	2	PISCINE SAN VINCENZO 2 SALERNO	24"50	0.23,89
17 MANGO	GIACOMO PIO	2004	2	A.S.DILETT. PISCINA IMPERO FASANO (BR)	23"00	0.23,96
18 DELA CRUZ	GRANIEL KLINE	2005	2	RECORD TEAM BOLOGNA	24"90	0.24,12
19 NEGRINI	GABRIELE	2004	2	RECORD TEAM BOLOGNA	24"41	0.24,87
GIURGIU	MATTIA(ROM)	2005	2	RECORD TEAM BOLOGNA	24"80	0.25,84

**Mt 50 MONO 3^ CAT MASCHILE - TEMPO LIMITE 0.24,20**

NUM ATLETA		ANNO	CAT	SOCIETA'	T.ISCR	T.GARA
1 GARNERO	ALESSIO	2002	3	ASD EURO TEAM TORINO	20"98	0.20,23
2 CAVAGGION	LEONARDO	2003	3	ASD SPORT CLUB PRALINO (BI)	20"60	0.20,41
3 PIETRALUNGA	MARCO	2003	3	A.S.D. CALYPSO PIACENZA	20"10	0.20,44
4 MAURA	EDOARDO	2003	3	NEW LINE POMEZIA (ROMA)	20"50	0.20,69
5 GRIECO	ALESSANDRO	2003	3	VARCHERA SC OLIVETO CITRA (SA)	19"09	0.20,78
6 DI PALMA	FRANCESCO	2002	3	ELYSIUM SPORT AGROPOLI	22"40	0.21,15
7 RICCIARELLI	LUCA	2003	3	NUOTO BELLE ARTI ROMA	20"60	0.21,16
8 MANZI	ALESSIO	2002	3	NEW LINE POMEZIA (ROMA)	21"60	0.21,71
9 CHEN	HAO YE	2002	3	CGFS PRATO	22"00	0.21,89
10 RIZZI	DOMENICO	2002	3	NUOTO BELLE ARTI ROMA	23"02	0.21,94
11 IOVINO	ALESSIO	2003	3	CGFS PRATO	22"20	0.23,09
12 MATERA	DAVIDE	2003	3	CENTRO NUOTO APPIO LATINO ROMA	24"10	0.23,43
13 VITALE	DANILO	2003	3	A.S.DILETT. PISCINA IMPERO FASANO (BR)	24"20	0.28,43
BASILE	FILIPPO	2003	3	ASD KSC CAMAIORE (LU)	23"70	SQ
STERI	ALESSIO	2002	3	NAUTICA MAREA SDP TRIESTE	22"70	SQ

**Mt 50 MONO CAT. JUN MASCHILE - TEMPO LIMITE 0.22,50**

NUM ATLETA		ANNO	CAT	SOCIETA'	T.ISCR	T.GARA
1 FELSINI	SIMONE	2001	JUN	A.S.D. CALYPSO PIACENZA	19"70	0.19,64
2 BAZZONI	MATTIA	2000	JUN	A.S.D. CALYPSO PIACENZA	20"40	0.20,19
3 RUSSO	RAFFAELE	2001	JUN	ELYSIUM SPORT AGROPOLI	22"40	0.22,32
4 RINALDI	NICCOLO'	2001	JUN	CGFS PRATO	22"50	0.22,66
VERNIERI	DANIELE COSIMO	2001	JUN	ICI SPORT S.R.L. S.S.DIL.	22"50	ASS

**Mt 50 MONO CAT. SEN MASCHILE - TEMPO LIMITE 0.22,50**

NUM ATLETA		ANNO	CAT	SOCIETA'	T.ISCR	T.GARA
1 KONJEDIC	STEFANO	1997	SEN	ASD EURO TEAM TORINO	19"69	0.19,17
2 RANCATI	ANDREA	1998	SEN	A.S.D. CALYPSO PIACENZA	20"50	0.20,23
3 D'ANGELO	FRANCESCO	1997	SEN	ELYSIUM SPORT AGROPOLI	20"68	0.21,42
4 GALLIULO	GIACOMO	1997	SEN	A.S.DILETT. PISCINA IMPERO FASANO (BR)	22"40	0.28,00
CIPRIANI	ANGELO	1997	SEN	A.S.DILETT. PISCINA IMPERO FASANO (BR)	21"00	SQ

**Mt 400 PINNE 1^ CAT MASCHILE - TEMPO LIMITE 4.55,00**



NUM ATLETA		ANNO	CAT	SOCIETA'	T.ISCR	T.GARA
1	PUNELLA	MATTIA	2006	1	SNS MARATEA (PZ)	4'38"40 4.32,48
2	LOMBARDI	ALESSANDRO	2006	1	NUOTO BELLE ARTI ROMA	4'52"39 4.37,10
3	DE ZAN	MARCO	2006	1	NUOTO BELLE ARTI ROMA	4'51"60 4.39,80
4	RIZZO	EMANUELE	2006	1	ICI SPORT S.R.L. S.S.DIL.	4'51"50 4.45,40

**Mt 400 PINNE 2^ CAT MASCHILE - TEMPO LIMITE 4.48,00**

NUM ATLETA		ANNO	CAT	SOCIETA'	T.ISCR	T.GARA
1	PREZIUSO	MASSIMO	2005	2	PISCINE SAN VINCENZO 2 SALERNO	3'59"13 3.56,15
2	GARIS	VALERIO	2004	2	ASD EURO TEAM TORINO	4'09"93 4.04,50
3	CARDONE	BRUNO DOMENICO	2005	2	ELYSIUM SPORT AGROPOLI	4'16"28 4.08,78
4	CARENA	ALESSIO FRANCESCO	2004	2	ASD EURO TEAM TORINO	4'17"06 4.11,59
5	BLANCONE	PIETRO	2005	2	SNS MARATEA (PZ)	4'15"30 4.12,73
6	CANEVACCI	TOMMASO	2005	2	NUOTO BELLE ARTI ROMA	4'14"15 4.12,84
7	FORZA	ANDREA	2005	2	SPORT CLUB VENARIA REALE (TO)	4'24"35 4.13,35
8	PINTI	SIMONE	2005	2	NUOTO BELLE ARTI ROMA	4'27"22 4.16,99
9	D'AMORE	ALESSANDRO	2005	2	PISCINE SAN VINCENZO 2 SALERNO	4'20"40 4.17,01
10	SCOLLETTA	ALESSANDRO	2004	2	SSD NATATORIUM TREVISO	4'25"00 4.17,35
11	VALENDINO	MASSIMO	2005	2	CENTRO NUOTO APPIO LATINO ROMA	4'26"51 4.17,46
12	MANDOLINI	MARCO	2004	2	A.S.D. G.A.O. BRINELLA ORBETELLO (GR)	4'23"30 4.17,98
13	FINIZIA	LORENZO	2004	2	NEW LINE POMEZIA (ROMA)	4'17"90 4.18,79
14	GIORDANO	GERARDO	2005	2	PISCINE SAN VINCENZO 2 SALERNO	4'19"40 4.19,02
15	NAPOLI	FERDINANDO	2005	2	PISCINE SAN VINCENZO 2 SALERNO	4'20"00 4.19,24
16	TIRONE	VITTORIO	2005	2	PISCINE SAN VINCENZO 2 SALERNO	4'28"50 4.24,73
17	CANCILLA	RICCARDO	2005	2	SPORT CLUB VENARIA REALE (TO)	4'31"97 4.25,72
18	GIANFELICI	GABRIELE	2005	2	SIS ROMA NP	4'42"60 4.34,35
19	MESCHINI	FILIPPO	2005	2	NUOTO BELLE ARTI ROMA	4'46"93 4.34,44
20	BONGIORNO	CALOGERO MATTIA	2004	2	SSD NATATORIUM TREVISO	4'44"60 4.36,73
21	GIORDANO	MICHELE	2005	2	SNS MARATEA (PZ)	4'41"80 4.43,82
	MOSCARITOLLO	ANTONIO	2004	2	VARCHERA SC OLIVETO CITRA (SA)	4'26"08 ASS
	CARRATU'	DANILO	2005	2	PISCINE SAN VINCENZO 2 SALERNO	4'16"30 ASS

**Mt 400 PINNE 3^ CAT MASCHILE - TEMPO LIMITE 4.30,00**

NUM ATLETA		ANNO	CAT	SOCIETA'	T.ISCR	T.GARA
1	BERTOLINI	NICOLA	2002	3	SNS MARATEA (PZ)	3'47"06 3.50,19
2	CAVAGGION	LEONARDO	2003	3	ASD SPORT CLUB PRALINO (BI)	3'55"30 3.58,03
3	SALTARELLI	FILIPPO	2002	3	A.S.D. CALYPSO PIACENZA	4'01"14 4.00,29
4	COLBERTALDO	ALESSIO	2003	3	SIS ROMA NP	4'02"10 4.00,52
5	MAGOGA	MATTEO	2003	3	SSD NATATORIUM TREVISO	4'03"60 4.03,47
	CIOCHINA	VALERIO(ROM)	2002	3	A.S.D. G.A.O. BRINELLA ORBETELLO (GR)	4'02"80 4.05,31
6	ANDALORO	MATTIA	2003	3	NEW LINE POMEZIA (ROMA)	4'14"40 4.11,08
7	CHEN	HAO YE	2002	3	CGFS PRATO	4'19"50 4.12,66
8	GAUDIANI	FAUSTO	2003	3	ELYSIUM SPORT AGROPOLI	4'20"39 4.20,34
9	DAL BEN	EDOARDO	2002	3	SSD NATATORIUM TREVISO	4'15"90 4.22,27
10	BALDISSIN	DAVIDE	2003	3	SSD NATATORIUM TREVISO	4'29"10 4.29,51

**Mt 400 PINNE CAT JUN MASCHILE - TEMPO LIMITE 4.14,00**

NUM ATLETA		ANNO	CAT	SOCIETA'	T.ISCR	T.GARA	
1	PARIGIANO	GAETANO	2000	JUN	SNS MARATEA (PZ)	3'50"10 3.39,47	REC JUN

2	REGA	ANDREA	2000	JUN	SIRIGNANO NEW SWIMMING AVELLINO	3'47"05	3.44,36
3	GAUDIANI	LUIGI	2000	JUN	ELYSIUM SPORT AGROPOLI	3'48"77	4.01,72
4	DI STEFANO	DAVIDE	2000	JUN	NUOTO BELLE ARTI ROMA	WC	4.06,58
5	GUASCONI	FRANCESCO	2001	JUN	A.S.D. G.A.O. BRINELLA ORBETELLO (GR)	4'10"84	4.07,97

#### Mt 400 PINNE CAT SEN MASCHILE - TEMPO LIMITE 4.14,00

NUM ATLETA			ANNO	CAT	SOCIETA'	T.ISCR	T.GARA
1	DE FILIPPO	MARCO	1994	SEN	ASD EURO TEAM TORINO	3'46"92	3.43,36
2	ZANGRANDI	ENRICO	1996	SEN	A.S.D. CALYPSO PIACENZA	3'51"08	3.43,73
3	BRUSUTTI	NICOLO'	1999	SEN	SSD NATATORIUM TREVISO	3'48"50	3.46,98
4	GRIMAUDDO	LEONARDO	1998	SEN	NUOTO BELLE ARTI ROMA	3'48"59	3.48,49
5	GRIECO	FRANCESCO	1999	SEN	VARCHERA SC OLIVETO CITRA (SA)	3'41"26	3.48,71
6	GUAIDA	ANDREA	1999	SEN	NEW LINE POMEZIA (ROMA)	3'59"06	4.04,61

#### Mt 200 MONO 1^ CAT MASCHILE - TEMPO LIMITE 2.18,00

NUM ATLETA			ANNO	CAT	SOCIETA'	T.ISCR	T.GARA
1	GIAMPAOLO	DOMENICO	2006	1	C.U.S.BOLOGNA	1'51"30	1.51,34
2	RAVAGLI	SIMONE	2006	1	C.U.S.BOLOGNA	2'01"90	1.54,39
3	VERDOLIVA	ANTONIO	2006	1	ICI SPORT S.R.L. S.S.DIL.	2'00"30	1.56,85
4	ESPOSITI	GIOELE	2006	1	A.S.D. G.A.O. BRINELLA ORBETELLO (GR)	2'02"69	1.57,08
5	SQUERA	NICCOLÒ	2006	1	NEW LINE POMEZIA (ROMA)	2'07"60	2.08,65
6	BIANCHI	JACOPO	2007	1	A.S.D. G.A.O. BRINELLA ORBETELLO (GR)	2'12"50	2.16,76
7	PISCITELLO	SIMONE	2006	1	SIS ROMA NP	2'17"90	2.20,10

#### Mt 200 MONO 2^ CAT MASCHILE - TEMPO LIMITE 2.07,00

NUM ATLETA			ANNO	CAT	SOCIETA'	T.ISCR	T.GARA
1	DELLA MAGGIORE	LORENZO	2004	2	ASD KSC CAMAIORE (LU)	1'47"60	1.45,25
1	TURETTA	TOMMASO	2005	2	A.S.D. G.A.O. BRINELLA ORBETELLO (GR)	1'47"40	1.45,25
3	COLUCCI	FILIPPO	2004	2	RECORD TEAM BOLOGNA	1'50"42	1.45,69
4	DEGLI ESPOSTI	CHRISTIAN	2005	2	C.U.S.BOLOGNA	1'50"70	1.49,75
5	FERRI	FEDERICO	2004	2	RECORD TEAM BOLOGNA	2'01"10	1.55,03
6	USAI	ALESSIO	2004	2	SIS ROMA NP	1'54"00	1.55,14
7	GABRIELLI	MARTINO	2004	2	NUOTO BELLE ARTI ROMA	1'59"60	1.55,86
8	PASQUARE'	GABRIELE	2005	2	RECORD TEAM BOLOGNA	1'54"30	1.57,72
9	SACRIPANTE	MATTEO	2005	2	CENTRO NUOTO APPIO LATINO ROMA	1'59"60	2.00,85
10	NEGRINI	GABRIELE	2004	2	RECORD TEAM BOLOGNA	2'01"64	2.01,36
	GIURGIU	MATTIA(ROM)	2005	2	RECORD TEAM BOLOGNA	2'02"76	2.02,50
	DELA CRUZ	GRANIEL KLINE	2005	2	RECORD TEAM BOLOGNA	2'02"05	SQ

#### Mt 200 MONO 3^ CAT MASCHILE - TEMPO LIMITE 1.58,50

NUM ATLETA			ANNO	CAT	SOCIETA'	T.ISCR	T.GARA
1	GUIDA	PAOLO	2002	3	SIS ROMA NP	1'39"20	1.39,13
2	GARNERO	ALESSIO	2002	3	ASD EURO TEAM TORINO	1'39"00	1.39,22
3	PIETRALUNGA	MARCO	2003	3	A.S.D. CALYPSO PIACENZA	1'43"20	1.43,86
4	MAURA	EDOARDO	2003	3	NEW LINE POMEZIA (ROMA)	1'44"90	1.45,04
5	RICCIARELLI	LUCA	2003	3	NUOTO BELLE ARTI ROMA	1'45"40	1.46,11

#### Mt 200 MONO CAT JUN MASCHILE - TEMPO LIMITE 1.51,00

NUM ATLETA			ANNO	CAT	SOCIETA'	T.ISCR	T.GARA
------------	--	--	------	-----	----------	--------	--------

1	FELSINI	SIMONE	2001	JUN	A.S.D. CALYPSO PIACENZA	1'43"45	1.43,36
2	BAZZONI	MATTIA	2000	JUN	A.S.D. CALYPSO PIACENZA	1'50"80	1.44,70

### Mt 200 MONO CAT SEN MASCHILE - TEMPO LIMITE 1.51,00

NUM ATLETA		ANNO	CAT	SOCIETA'	T.ISCR	T.GARA
1	KONJEDIC	STEFANO	1997	SEN ASD EURO TEAM TORINO	1'35"50	1.34,68

### Mt 4X100 MONO MASCHILE

NUM SOCIETA'/ATLETA		CAT	T.ISCR	T.GARA	1^FRAZ
1	ASD KSC CAMAIORE (LU)	2	3'25"00	3.20,73	0.48,96
CAPURSO MASSIMO (2) DELLA MAGGIORE LORENZO (2) PALAGI MATTEO (2 CAT) CALDANI MATTIA (2 CAT)					
2	RECORD TEAM BOLOGNA	2	3'30"00	3.25,10	0.51,24
PASQUARE' GABRIELE (2) NEGRINI GABRIELE (2 CAT) DELA CRUZ GRANIEL KLINE (2 CAT) COLUCCI FILIPPO (2 CAT)					

### Mt 100 PINNE 1^ CAT FEMMINILE - TEMPO LIMITE 1.03,00

NUM ATLETA		ANNO	CAT	SOCIETA'	T.ISCR	T.GARA
1	SELLITTO	MARTA	2006	1 PISCINE SAN VINCENZO 2 SALERNO	59"24	0.56,34
2	PACE	MARTINA GIUSEPPINA	2006	1 SPORT CLUB VENARIA REALE (TO)	57"19	0.56,68
3	POLITO	SILVANA	2006	1 ICI SPORT S.R.L. S.S.DIL.	58"00	0.56,69
4	GRASSO	MARIALAURA VIRGINIA	2006	1 C.U.S.BOLOGNA	57"20	0.56,86
5	FICHERA	ELENA	2006	1 NUOTO BELLE ARTI ROMA	57"50	0.57,61
6	RIZZO	MARIADILETTA	2006	1 ACQUADEMIA SPORT CENTER SALERNO	58"50	0.57,97
7	PIROTTI	ISOTTA	2006	1 NAUTICA MAREA SDP TRIESTE	57"97	0.58,01
8	CRIVELLO	ELISABETH	2006	1 ASD EURO TEAM TORINO	59"50	0.58,54
9	BORTONE	GIULIA	2006	1 ONDANOMALA LECCE	59"70	0.58,76
10	PICCHIO	SOFIA	2006	1 NUOTO BELLE ARTI ROMA	58"40	0.58,97
11	LUCIANO	VALENTINA	2007	1 PISCINE SAN VINCENZO 2 SALERNO	59"40	0.59,36
12	SERAFINO	GAIA	2006	1 PISCINE SAN VINCENZO 2 SALERNO	1'01"50	1.00,07
13	GUALANDI	SILVIA	2006	1 C.U.S.BOLOGNA	1'01"80	1.00,69
14	GRANESE	ANNARITA	2006	1 ICI SPORT S.R.L. S.S.DIL.	1'02"80	1.01,41
15	D'INTINO	MICHELA	2006	1 SIS ROMA NP	1'00"60	1.01,49
16	BOTTIONE	ALESSANDRA MARIA	2007	1 SPORT CLUB VENARIA REALE (TO)	1'00"51	1.01,51
17	CRICCHIO	AURORA	2007	1 ASD KSC CAMAIORE (LU)	1'02"30	1.01,63
18	TRILLO	PAOLA	2006	1 SPARTA ASD AVELLINO	1'01"02	1.01,74
19	GENTILE	VITTORIA BIANCAMARIA	2007	1 CENTRO NUOTO APPIO LATINO ROMA	1'02"80	1.01,95
20	BERTOLINI	GIORGIA	2006	1 SNS MARATEA (PZ)	57"50	1.02,14
21	ZANARDO	LUDOVICA	2006	1 SSD NATATORIUM TREVISO	1'00"60	1.02,37
22	FURLANETTO	GIORGIA	2006	1 SSD NATATORIUM TREVISO	1'01"10	1.04,61
23	COLUCCI	ELEONORA	2007	1 A.S.DILETT. PISCINA IMPERO FASANO (BR)	1'01"30	1.09,68
	IANNIELLO	REBECCA	2006	1 ELYSIUM SPORT AGROPOLI	1'03"00	SQ

### Mt 100 PINNE 2^ CAT FEMMINILE - TEMPO LIMITE 1.02,00

NUM ATLETA		ANNO	CAT	SOCIETA'	T.ISCR	T.GARA	
1	MALANGONE	CARMEN	2004	2 SNS MARATEA (PZ)	52"00	0.51,67	REC 2^ CAT
2	GENTILE	CRISTIANA	2004	2 SNS MARATEA (PZ)	54"30	0.51,95	
3	D'APONTE	VINCENZA	2005	2 PISCINE SAN VINCENZO 2 SALERNO	54"18	0.53,26	
4	OGBEKENE	JAMILA	2005	2 SSD NATATORIUM TREVISO	58"18	0.54,34	

5	RENDINA	ALESSANDRA	2005	2	SNS MARATEA (PZ)	56"10	0.54,72
6	CALABRESE	GIORGIA	2004	2	PISCINE SAN VINCENZO 2 SALERNO	55"37	0.54,84
7	MOSCARITOLO	FEDERICA	2004	2	VARCHERA SC OLIVETO CITRA (SA)	55"01	0.54,85
8	CERCHI	GIULIA	2005	2	ASD SPORT CLUB PRALINO (BI)	56"00	0.55,26
9	TERENZIO	AGNESE	2004	2	NUOTO BELLE ARTI ROMA	55"80	0.55,30
10	GRASSILI	CHIARA	2005	2	SSD NATATORIUM TREVISO	58"78	0.55,90
11	NALDI	GIADA	2005	2	C.U.S.BOLOGNA	55"80	0.55,94
12	PAGLIARULO	ALESSANDRA	2005	2	PISCINE SAN VINCENZO 2 SALERNO	57"10	0.56,73
13	RIZZI	MARIA	2005	2	NUOTO BELLE ARTI ROMA	58"16	0.57,15
14	PEPE PUGLIESE	BENEDETTA	2005	2	PISCINE SAN VINCENZO 2 SALERNO	57"97	0.57,18
15	SANSÒ	MARIA GIULIA	2004	2	ONDANOMALA LECCE	58"60	0.57,26
16	MONDELLI	ANNAMARIA	2004	2	ELYSIUM SPORT AGROPOLI	59"80	0.57,31
17	TABANO	GIORGIA	2004	2	SNS MARATEA (PZ)	58"00	0.57,53
18	SALATINO	MARIA CHIARA	2005	2	A.S.DILETT. PISCINA IMPERO FASANO (BR)	1'00"00	0.57,60
19	DI NICOLA	BENEDETTA	2004	2	SNS MARATEA (PZ)	59"80	0.57,83
20	FERRARI	GIULIA	2004	2	A.S.D. CALYPSO PIACENZA	56"30	0.57,92
21	CERNERA	CHIARA	2005	2	VARCHERA SC OLIVETO CITRA (SA)	58"90	0.58,00
22	SLOMP	SARA	2004	2	ASD BUONCONSIGLIO NUOTO TRENTO	56"84	0.58,08
23	CARINI	ELISA	2005	2	A.S.D. CALYPSO PIACENZA	59"61	0.58,13
24	LACOMBA	SOFIA	2004	2	CENTRO NUOTO APPIO LATINO ROMA	57"40	0.58,20
25	MASSARO	BEATRICE	2004	2	SSD NATATORIUM TREVISO	58"40	0.58,40
26	CIRIOLO	CAROLA	2005	2	ONDANOMALA LECCE	59"80	0.58,64
27	ASCOLESE	MARTINA	2005	2	PISCINE SAN VINCENZO 2 SALERNO	1'00"78	0.59,52
28	GIOIA	GIULIA	2005	2	PISCINE SAN VINCENZO 2 SALERNO	1'00"40	0.59,65
29	CARUCCI	MARTINA	2004	2	ACQUADEMIA SPORT CENTER SALERNO	1'00"00	1.00,15
30	SANTAGADA	ROBERTA	2004	2	A.S.DILETT. PISCINA IMPERO FASANO (BR)	1'01"90	1.00,45
31	CESARI	MARTINA	2005	2	C.U.S.BOLOGNA	59"40	1.00,54
	ALEXA	GIULIA MARIA(ROM)	2005	2	SIS ROMA NP	58"60	1.00,61
32	PIOVESAN	ELENA	2004	2	SSD NATATORIUM TREVISO	1'00"40	1.00,68
33	ORSI	MARTINA	2005	2	SSD NATATORIUM TREVISO	1'00"20	1.00,73
	YERSHOVA	DARIA(UKR)	2005	2	A.S.D. G.A.O. BRINELLA ORBETELLO (GR)	1'01"90	1.01,01
34	CIRONE	BENEDETTA	2005	2	ACQUADEMIA SPORT CENTER SALERNO	1'00"00	1.01,30
34	FRANCO	BENEDETTA PIA	2004	2	ACQUADEMIA SPORT CENTER SALERNO	59"00	1.01,30
36	FLEMATTI	NADIA	2004	2	ASD VALTELLINA SUB SONDRIO	1'01"40	1.01,62
37	MARCELLI	STEFANIA	2004	2	A.S.DILETT. PISCINA IMPERO FASANO (BR)	1'01"00	1.02,14
38	CERAGIOLI	GIULIA	2004	2	ASD KSC CAMAIORE (LU)	1'02"00	1.02,62
39	TAGLIENTE	ISABELLA	2005	2	A.S.DILETT. PISCINA IMPERO FASANO (BR)	58"00	1.02,69
40	ORSI	GIULIA	2005	2	SSD NATATORIUM TREVISO	1'01"30	1.02,96
41	COLUCCI	ANGELAMARIA	2004	2	SIRIGNANO NEW SWIMMING AVELLINO	1'01"08	1.03,39
42	VELLUTINI	MICAELA	2005	2	A.S.DILETT. PISCINA IMPERO FASANO (BR)	1'02"00	1.08,61
43	COLUCCI	GIORGIA	2005	2	A.S.DILETT. PISCINA IMPERO FASANO (BR)	1'01"00	1.20,39
	CRIMI	GIULIA	2005	2	ASD KSC CAMAIORE (LU)	1'02"00	SQ
	SANSOLINO	PASQUALINDA	2005	2	A.S.DILETT. PISCINA IMPERO FASANO (BR)	1'01"50	SQ
	PAINO	CHIARA	2005	2	ICI SPORT S.R.L. S.S.DIL.	59"70	SQ
	CARBONE	MARIANNA	2004	2	SNS MARATEA (PZ)	1'00"70	ASS

**Mt 100 PINNE 3^ CAT FEMMINILE - TEMPO LIMITE 1.00,50**

NUM ATLETA	ANNO	CAT	SOCIETA'	T.ISCR	T.GARA
------------	------	-----	----------	--------	--------

1	DONNAIANNA	DALILA	2003	3	SNS MARATEA (PZ)	50"20	0.50,05
2	ATTANASIO	ENRICA	2003	3	PISCINE SAN VINCENZO 2 SALERNO	54"92	0.53,24
3	CECCHETTO	FRANCESCA	2002	3	ASD EURO TEAM TORINO	54"74	0.53,80
4	GRILLINI	ANNA	2003	3	RECORD TEAM BOLOGNA	55"76	0.54,49
5	GONZATO	MARYGIÒ	2002	3	ASD EURO TEAM TORINO	56"80	0.56,28
6	RAVAGLIA	MARTINA	2003	3	RECORD TEAM BOLOGNA	59"10	0.56,84
7	PALMISANO	IRENE	2002	3	A.S.DILETT. PISCINA IMPERO FASANO (BR)	55"40	0.57,44
8	LIZIERO	ALESSIA	2002	3	SSD NATATORIUM TREVISO	59"50	0.57,46
9	FERRI	ALICE	2002	3	A.S.D. CALYPSO PIACENZA	59"07	0.57,80
10	MONTI	GIADA	2002	3	ASD EURO TEAM TORINO	59"48	0.57,96
11	IMMEDIATO	LAURA	2003	3	ELYSIUM SPORT AGROPOLI	58"70	0.58,11
12	SCHILLANI	FABRIZIA	2002	3	NAUTICA MAREA SDP TRIESTE	58"50	0.58,18
	MUNTEANU	CORINA(MOL)	2002	3	SSD NATATORIUM TREVISO	58"00	0.58,35
13	CAPALDO	DAFNE	2003	3	PISCINE SAN VINCENZO 2 SALERNO	58"70	0.59,73
14	SANTUARI	FLAVIA	2003	3	CENTRO NUOTO APPIO LATINO ROMA	58"60	1.00,03
15	BRUNO	LUISA PIA	2003	3	A.S.DILETT. PISCINA IMPERO FASANO (BR)	1'00"20	1.00,75
16	BENNI	MARGHERITA	2003	3	CGFS PRATO	1'00"00	1.00,93
17	MICCOLIS	ANNA	2003	3	A.S.DILETT. PISCINA IMPERO FASANO (BR)	1'00"00	1.01,40
18	SORRENTINO	IDA	2002	3	SPARTA ASD AVELLINO	1'00"20	1.01,72
19	NARDUCCI	LUCREZIA	2002	3	A.S.DILETT. PISCINA IMPERO FASANO (BR)	1'00"00	1.10,34

#### Mt 100 PINNE CAT JUN FEMMINILE - TEMPO LIMITE 0.59,00

NUM ATLETA		ANNO	CAT	SOCIETA'	T.ISCR	T.GARA	
1	ORLANDI	MARTINA	2001	JUN	SSD NATATORIUM TREVISO	54"30	0.54,09
2	VITTI	ALESSANDRA	2000	JUN	SNS MARATEA (PZ)	54"10	0.54,41
3	VALENTINO	GAIA	2000	JUN	SIRIGNANO NEW SWIMMING AVELLINO	54"01	0.54,60
4	VITALE	ROSA	2001	JUN	RECORD TEAM BOLOGNA	55"43	0.54,76
5	ZANGRANDI	ELENA	2000	JUN	A.S.D. CALYPSO PIACENZA	55"60	0.55,15
6	AVAGLIANO	ASIA	2001	JUN	SNS MARATEA (PZ)	55"90	0.55,51
7	PRIMICERI	LEA	2000	JUN	ONDANOMALA LECCE	56"00	0.55,84
8	MOGETTA	VALENTINA	2001	JUN	SIS ROMA NP	56"10	0.55,85
9	RENNA	CHIARA	2000	JUN	A.S.DILETT. PISCINA IMPERO FASANO (BR)	55"00	0.56,64
10	CICCOMARTINO	CAROLA	2000	JUN	A.S.D. CAMILLO NUOTO 2008 RIETI	55"70	0.56,77
11	MAIO	ALESSANDRA	2001	JUN	SNS MARATEA (PZ)	56"90	0.57,02
12	COLZANI	BENEDETTA	2000	JUN	A.S.D. CALYPSO PIACENZA	56"43	0.57,07
13	GALLUCCI	FEDERICA	2001	JUN	VARCHERA SC OLIVETO CITRA (SA)	57"45	0.59,15
14	CERULLI	SARA	2001	JUN	SPARTA ASD AVELLINO	58"70	0.59,27
15	RUSSO	FEDERICA	2000	JUN	ELYSIUM SPORT AGROPOLI	58"90	1.00,81
	FURIO	MARIA GRAZIA	2000	JUN	A.S.DILETT. PISCINA IMPERO FASANO (BR)	58"00	SQ

#### Mt 100 PINNE CAT SEN FEMMINILE - TEMPO LIMITE 0.59,00

NUM ATLETA		ANNO	CAT	SOCIETA'	T.ISCR	T.GARA	
1	PEIRANO	MAJA	1998	SEN	ASD BUONCONSIGLIO NUOTO TRENTO	49"98	0.52,27
2	MESTURINO	NICOLE	1998	SEN	ASD EURO TEAM TORINO	53"59	0.53,10
3	SCARIMBOLO	FABRIZIA MARIA	1997	SEN	A.S.DILETT. PISCINA IMPERO FASANO (BR)	58"90	0.57,19

#### Mt 400 MONO 1^ CAT FEMMINILE - TEMPO LIMITE 5.00,00

NUM ATLETA		ANNO	CAT	SOCIETA'	T.ISCR	T.GARA	
1	TONELLI	DAISY	2006	1	RECORD TEAM BOLOGNA	4'27"77	4.25,59

2 COSENTINO	ELEONORA	2006	1	RECORD TEAM BOLOGNA	4'36"86	4.38,13
3 LUPPI	GIULIA GAIA	2006	1	SWEET TEAM A.S.D. MODENA	4'36"20	4.38,38
4 GOTTI	MANUELA	2006	1	ZERO9 ROMA SSD ARL	4'37"80	4.40,42
5 COLOMBO	CARLOTTA	2006	1	ASD SPORT CLUB PRALINO (BI)	4'36"30	4.43,29
6 ROMANO	NICOLE	2007	1	SIS ROMA NP	4'55"50	4.53,33

**Mt 400 MONO 2^ CAT FEMMINILE - TEMPO LIMITE 4.34,00**

NUM ATLETA		ANNO	CAT	SOCIETA'	T.ISCR	T.GARA
1 CASALBORE	FEDERICA	2005	2	NEW LINE POMEZIA (ROMA)	4'01"70	4.02,43
2 CRISCI	MARGHERITA	2004	2	NUOTO BELLE ARTI ROMA	4'09"90	4.10,69
3 SPECCHIO	MARIA VITTORIA	2004	2	NUOTO BELLE ARTI ROMA	4'15"70	4.12,40
4 MACCARONE	PAOLA	2005	2	NUOTO BELLE ARTI ROMA	4'11"49	4.16,96
5 CALIFANO	FLAVIA	2005	2	ZERO9 ROMA SSD ARL	4'12"19	4.18,39
6 COSENZA	NOEMI	2005	2	NEW LINE POMEZIA (ROMA)	4'19"40	4.19,03
7 MARMOTTA	MELISSA	2005	2	A.S.D. G.A.O. BRINELLA ORBETELLO (GR)	4'22"30	4.20,67
8 SPROTI	ILARIA	2004	2	SIS ROMA NP	4'20"80	4.21,42
9 BERSANETTI	ZOE	2004	2	C.U.S.BOLOGNA	4'23"32	4.26,00
10 ZINCONE	ELENA	2005	2	NUOTO BELLE ARTI ROMA	4'25"70	4.27,37
11 LEONE	ANGELICA CARLOTTA	2005	2	SPORT CLUB VENARIA REALE (TO)	4'29"11	4.32,54
12 PANUCCIO	GIORGIA	2005	2	ASD SPORT CLUB PRALINO (BI)	4'27"80	4.34,30
13 MANCINI	CATERINA	2004	2	NUOTO BELLE ARTI ROMA	4'22"21	4.35,96

**Mt 400 MONO 3^ CAT FEMMINILE - TEMPO LIMITE 4.26,00**

NUM ATLETA		ANNO	CAT	SOCIETA'	T.ISCR	T.GARA
1 ILLUMINATI	BEATRICE	2003	3	NUOTO BELLE ARTI ROMA	4'10"45	4.07,89
2 SCARANO	SARA	2002	3	NEW LINE POMEZIA (ROMA)	4'12"67	4.10,12
3 CROCI	MARIA	2003	3	A.S.D. CALYPSO PIACENZA	4'18"00	4.25,32
RAMUNDO	ARIANNA	2003	3	SNS MARATEA (PZ)	4'22"60	RIT

**Mt 400 MONO CAT JUN FEMMINILE - TEMPO LIMITE 4.19,00**

NUM ATLETA		ANNO	CAT	SOCIETA'	T.ISCR	T.GARA
1 ZIGHETTI	EMMA	2000	JUN	A.S.D. CALYPSO PIACENZA	4'03"82	4.02,82
2 DI STEFANO	GIULIA	2001	JUN	NUOTO BELLE ARTI ROMA	4'08"50	4.18,66
3 TOCCAFONDI	ALESSIA	2001	JUN	CGFS PRATO	4'14"30	4.21,83

**Mt 400 MONO CAT SEN FEMMINILE - TEMPO LIMITE 4.19,00**

NUM ATLETA		ANNO	CAT	SOCIETA'	T.ISCR	T.GARA
1 PIETRALUNGA	LISA	1998	SEN	A.S.D. CALYPSO PIACENZA	4'02"71	4.08,63
2 GRENDINE	FANNY	1996	SEN	ASD EURO TEAM TORINO	4'05"52	4.25,90

**Mt 4X100 PINNE FEMMINILE**

NUM SOCIETA'/ATLETA			CAT		T.ISCR	T.GARA	1^FRAZ
1 PISCINE SAN VINCENZO 2 SALERNO			1		3'54"00	3.52,75	0.54,17
BIANCHINO GRAZIA (1 CAT)	LUCIANO VALENTINA (1 CAT)	SERAFINO GAIA (1 CAT)		SELLITTO MARTA (1 CAT)			
ICI SPORT S.R.L. S.S.DIL.			1		4'00"00	ASS	ASS
GRANESE ANNARITA (1 CAT)	TAVANO LUDOVICA (1 CAT)	RIZZO DENISE (1 CAT)		POLITO SILVANA (1 CAT)			

1 SNS MARATEA (PZ)	2	S.T.	3.35,92	REC 2^	0.55,08
RENDINA ALESSANDRA (2 CAT) TABANO GIORGIA (2 CAT) GENTILE CRISTIANA (2 CAT) MALANGONE CARMEN (2 CAT)					
2 PISCINE SAN VINCENZO 2 SALERNO	2	3'44"00	3.38,51		0.53,68
D'APONTE VINCENZA (2 CAT) PAGLIARULO ALESSANDRA (2 CAT) PEPE PUGLIESE BENEDETTA (2 CAT) CALABRESE GIORGIA (2 CAT)					
3 NUOTO BELLE ARTI ROMA	2	3'46"06	3.46,98		0.55,24
TERENZIO AGNESE (2 CAT) RIZZI MARIA (2 CAT) FICHERA ELENA (1 CAT) PICCHIO SOFIA (1 CAT)					
4 ASD SPORT CLUB PRALINO (BI)	2	3'49"50	3.48,69		0.54,82
CERCHI GIULIA (2 CAT) COLOMBO CARLOTTA (1 CAT) BASSO VALENTINA (1 CAT) DESTEFANI GIORGIA (1 CAT)					
5 C.U.S.BOLOGNA	2	3'52"00	3.50,07		0.55,17
NALDI GIADA (2 CAT) GUALANDI SILVIA (1 CAT) CESARI MARTINA (2 CAT) GRASSO MARIALAURA VIRGINIA (1 CAT)					
6 SSD NATATORIUM TREVISO	2	3'56"00	3.53,44		1.00,96
ORSI GIULIA (2 CAT) ORSI MARTINA (2 CAT) GRASSILI CHIARA (2 CAT) OGBEKENE JAMILA (2 CAT)					
7 ACQUADEMIA SPORT CENTER SALERNO	2	S.T.	4.04,89		1.02,71
FRANCO BENEDETTA PIA (2 CAT) CIRONE BENEDETTA (2 CAT) CARUCCI MARTINA (2 CAT) RIZZO MARIADILETTA (1 CAT)					
<hr/>					
1 PISCINE SAN VINCENZO 2 SALERNO	3	3'54"00	3.52,52		0.53,40
ATTANASIO ENRICA (3 CAT) CAPALDO DAFNE (3 CAT) GIOIA GIULIA (2 CAT) ASCOLESE MARTINA (2 CAT)					
<hr/>					
1 SNS MARATEA (PZ)	JUN	S.T.	3.40,20	REC JUN	0.57,79
AVAGLIANO ASIA (JUN) VITTI ALESSANDRA (JUN) MAIO ALESSANDRA (JUN) DONNAIANNA DALILA (3 CAT)					
2 A.S.D. CALYPSO PIACENZA	JUN	3'46"76	3.44,64		0.58,45
FERRARI GIULIA (2 CAT) FERRI ALICE (3 CAT) ZANGRANDI ELENA (JUN) COLZANI BENEDETTA (JUN)					
3 RECORD TEAM BOLOGNA	JUN	S.T.	3.47,64		0.54,66
VITALE ROSA (JUN) TONELLI DAISY(1) RAVAGLIA MARTINA (3 CAT) GRILLINI ANNA (3 CAT)					
4 SSD NATATORIUM TREVISO	JUN	3'47"00	3.47,65		0.58,61
LIZIERO ALESSIA (3 CAT) MASSARO BEATRICE (2 CAT) MUNTEANU CORINA (3 CAT) ORLANDI MARTINA (JUN)					
5 CGFS PRATO	JUN	S.T.	3.50,99		1.00,38
BENNI MARGHERITA (3 CAT) TOCCAFONDI ALESSIA (JUN) GIULIATTINI FRANCESCA (3 CAT) TRONCI MARTINA (2 CAT)					
6 SIS ROMA NP	JUN	S.T.	3.51,06		0.57,29
TOMASSI CHIARA (JUN) D'INTINO MICHELA (1 CAT) ALEXA GIULIA MARIA (2 CAT) MOGETTA VALENTINA (JUN)					
7 ONDANOMALA LECCE	JUN	3'58"00	3.59,52		1.01,84
BORTONE GIULIA (1 CAT) CIRIOLO CAROLA (2 CAT) SANSÒ MARIA GIULIA (2 CAT) PRIMICERI LEA (JUN)					

A.S.DILETT. PISCINA IMPERO FASANO (BR)	JUN	S.T.	RIT	RIT
RENNA CHIARA (JUN)	FURIO MARIA GRAZIA (JUN)	TAGLIENTE ISABELLA (2 CAT)	PALMISANO IRENE (3 CAT)	

1 ASD EURO TEAM TORINO SEN 3'39"88 3.40,33 0.54,01

CECCHETTO FRANCESCA (3)	GONZATO MARYGIÒ (3 CAT)	GRENDINE FANNY (SEN)	MESTURINO NICOLE (SEN)
-------------------------	-------------------------	----------------------	------------------------

2 A.S.DILETT. PISCINA IMPERO FASANO (BR) SEN 3'52"00 4.06,26 0.58,96

SCARIMBOLO FABRIZIA M. (SEN)	SANTAGADA ROBERTA (2 CAT)	MARCELLI STEFANIA (2 CAT)	BRUNO LUISA PIA (3 CAT)
------------------------------	---------------------------	---------------------------	-------------------------

### Mt 100 PINNE 1^ CAT MASCHILE - TEMPO LIMITE 1.02,00

NUM ATLETA		ANNO	CAT	SOCIETA'	T.ISCR	T.GARA	
1	GIAMPAOLO	DOMENICO	2006	1	C.U.S.BOLOGNA	54"95	0.51,90
2	ESPOSITI	GIOELE	2006	1	A.S.D. G.A.O. BRINELLA ORBETELLO (GR)	54"47	0.52,72
3	VUOCOLO	MATTIA	2006	1	VARCHERA SC OLIVETO CITRA (SA)	52"09	0.52,80
4	VALLETTA	FRANCESCO	2006	1	ELYSIUM SPORT AGROPOLI	56"30	0.54,72
5	PUNELLA	MATTIA	2006	1	SNS MARATEA (PZ)	56"30	0.55,09
6	VERDOLIVA	ANTONIO	2006	1	ICI SPORT S.R.L. S.S.DIL.	57"70	0.56,38
7	CECERE	NICOLA	2006	1	NEW LINE POMEZIA (ROMA)	57"90	0.56,52
8	DE ZAN	MARCO	2006	1	NUOTO BELLE ARTI ROMA	55"60	0.56,59
9	MARCIELLO	ANTONIO FRANCESCO	2006	1	VARCHERA SC OLIVETO CITRA (SA)	57"90	0.56,64
	RADUNA	FRANCESCO(ROM)	2007	1	A.S.D. CAMILLO NUOTO 2008 RIETI	55"10	0.57,01
10	LOMBARDI	ALESSANDRO	2006	1	NUOTO BELLE ARTI ROMA	56"90	0.57,16
11	CERIELLO	MICHELE	2006	1	ORATORIO ISSA SANT'ANGELO DEI LOMBARDI (AV)	59"03	0.57,45
12	MAIETTA	SALVATORE	2007	1	SIRIGNANO NEW SWIMMING AVELLINO	1'01"00	0.57,73
13	GORRASI	MANUEL	2006	1	ACQUADEMIA SPORT CENTER SALERNO	58"10	0.57,74
14	BERTOLINI	FRANCESCO	2006	1	SNS MARATEA (PZ)	1'01"07	0.58,74
15	GUGLIELMO	ANTONIO	2007	1	ONDANOMALA LECCE	1'01"70	0.59,01
16	MALANGONE	ARMANDO	2007	1	SNS MARATEA (PZ)	1'01"50	0.59,13
17	PORCELLI	ALESSANDRO	2006	1	ASD VALTELLINA SUB SONDRIO	1'01"50	0.59,50
18	CIRIOLO	MANUEL	2006	1	ONDANOMALA LECCE	59"70	0.59,96
19	SPELTA	LEONARDO	2006	1	ASD KSC CAMAIORE (LU)	1'02"00	1.00,47
20	PERNICI	PIETRO	2007	1	ASD SPORT CLUB PRALINO (BI)	59"35	1.01,25
21	SCARLATTI	SIMONE	2007	1	CENTRO NUOTO APPIO LATINO ROMA	1'02"00	1.01,72
22	BORTONE	FABIO	2006	1	A.S.DILETT. PISCINA IMPERO FASANO (BR)	1'02"00	1.02,35
23	ACIERNO	LUIGI	2006	1	SIRIGNANO NEW SWIMMING AVELLINO	1'02"00	1.02,37
24	RIZZO	EMANUELE	2006	1	ICI SPORT S.R.L. S.S.DIL.	1'02"00	1.02,91
25	GRIPPA	DANIELE	2006	1	ICI SPORT S.R.L. S.S.DIL.	1'01"80	1.03,41
26	PAIANO	LEONARDO	2006	1	ONDANOMALA LECCE	1'01"50	1.05,48
	RIZZO	ALESSANDRO	2006	1	ONDANOMALA LECCE	1'01"90	SQ
	ROMANO	CRISTIAN	2006	1	SNS MARATEA (PZ)	58"10	SQ

### Mt 100 PINNE 2^ CAT MASCHILE - TEMPO LIMITE 1.00,50

NUM ATLETA		ANNO	CAT	SOCIETA'	T.ISCR	T.GARA	
1	CARDONE	BRUNO DOMENICO	2005	2	ELYSIUM SPORT AGROPOLI	49"90	0.49,19
2	PREZIUOSO	MASSIMO	2005	2	PISCINE SAN VINCENZO 2 SALERNO	52"34	0.49,69
3	MOSCARITOLO	ANTONIO	2004	2	VARCHERA SC OLIVETO CITRA (SA)	49"02	0.50,01



4	RENNA	GIOVANNI	2004	2	A.S.DILETT. PISCINA IMPERO FASANO (BR)	50"00	0.50,06
5	MARCIELLO	LORENZO	2004	2	ICI SPORT S.R.L. S.S.DIL.	50"20	0.50,78
6	CANEVACCI	TOMMASO	2005	2	NUOTO BELLE ARTI ROMA	50"20	0.50,89
7	CARENA	ALESSIO FRANCESCO	2004	2	ASD EURO TEAM TORINO	50"76	0.51,28
8	BLANCONE	PIETRO	2005	2	SNS MARATEA (PZ)	51"10	0.51,44
9	GARIS	VALERIO	2004	2	ASD EURO TEAM TORINO	51"51	0.51,58
10	PINTI	SIMONE	2005	2	NUOTO BELLE ARTI ROMA	51"30	0.51,82
11	MITTA	MATTIA	2004	2	ASD VALTELLINA SUB SONDRIO	53"00	0.51,99
12	FORZA	ANDREA	2005	2	SPORT CLUB VENARIA REALE (TO)	52"22	0.52,18
13	MANGO	GIACOMO PIO	2004	2	A.S.DILETT. PISCINA IMPERO FASANO (BR)	51"00	0.52,21
14	CALDANI	MATTIA	2004	2	ASD KSC CAMAIORE (LU)	52"10	0.52,26
15	SCOLLETTA	ALESSANDRO	2004	2	SSD NATATORIUM TREVISO	52"20	0.52,40
16	SEVERITANO	ANTONIO LEONARDO	2005	2	PISCINE SAN VINCENZO 2 SALERNO	52"70	0.52,70
17	ROMANO	DAVIDE	2004	2	ORATORIO ISSA SANT'ANGELO DEI LOMBARDI (AV)	54"20	0.53,03
18	MANDOLINI	MARCO	2004	2	A.S.D. G.A.O. BRINELLA ORBETELLO (GR)	53"40	0.53,56
19	TROISI	FRANCESCO	2004	2	PISCINE SAN VINCENZO 2 SALERNO	53"40	0.53,66
20	FINIZIA	LORENZO	2004	2	NEW LINE POMEZIA (ROMA)	53"70	0.53,72
21	CASI	ALESSANDRO	2004	2	ONDANOMALA LECCE	56"70	0.53,91
22	NAPOLI	FERDINANDO	2005	2	PISCINE SAN VINCENZO 2 SALERNO	53"40	0.53,98
23	SABETTA	ANTONIO	2004	2	SNS MARATEA (PZ)	56"10	0.54,02
24	DE IACO	ALEXANDER	2004	2	ASD KSC CAMAIORE (LU)	57"40	0.54,99
25	GIORDANO	MICHELE	2005	2	SNS MARATEA (PZ)	56"10	0.55,08
26	BONGIORNO	CALOGERO MATTIA	2004	2	SSD NATATORIUM TREVISO	54"50	0.55,46
27	GIORDANO	GERARDO	2005	2	PISCINE SAN VINCENZO 2 SALERNO	54"80	0.55,64
28	CANCILLA	RICCARDO	2005	2	SPORT CLUB VENARIA REALE (TO)	57"70	0.55,66
29	VALENDINO	MASSIMO	2005	2	CENTRO NUOTO APPIO LATINO ROMA	56"60	0.55,68
30	RIZZO	MATTIA	2004	2	ONDANOMALA LECCE	56"00	0.55,71
31	MESCHINI	FILIPPO	2005	2	NUOTO BELLE ARTI ROMA	57"11	0.56,04
32	TIRONE	VITTORIO	2005	2	PISCINE SAN VINCENZO 2 SALERNO	57"30	0.56,09
33	ALBANO	ANDREA	2004	2	A.S.DILETT. PISCINA IMPERO FASANO (BR)	55"70	0.56,22
34	D'AMORE	ALESSANDRO	2005	2	PISCINE SAN VINCENZO 2 SALERNO	56"00	0.56,35
35	MASUCCI	ALESSANDRO	2004	2	SIRIGNANO NEW SWIMMING AVELLINO	55"02	0.56,54
36	DI MASI	CARMINE	2005	2	ACQUADEMIA SPORT CENTER SALERNO	56"50	0.56,61
37	SCHIFEO	ALESSIO	2005	2	A.S.DILETT. PISCINA IMPERO FASANO (BR)	52"00	0.56,78
38	D'AMBROSIO	GIUSEPPE	2004	2	A.S.DILETT. PISCINA IMPERO FASANO (BR)	55"10	0.56,80
39	BIGONGIARI	GIACOMO	2004	2	ASD KSC CAMAIORE (LU)	58"10	0.57,13
40	FANTI	LORENZO MATTIA	2005	2	SIS ROMA NP	59"86	0.57,26
41	CORRADINO	VITTORIO	2005	2	ELYSIUM SPORT AGROPOLI	57"90	0.57,29
42	GIANFELICI	GABRIELE	2005	2	SIS ROMA NP	57"70	0.57,58
43	SANTAGADA	FRANCESCO	2004	2	A.S.DILETT. PISCINA IMPERO FASANO (BR)	1'00"00	0.58,20
44	RAINONE	GIOVANNI	2005	2	PISCINE SAN VINCENZO 2 SALERNO	57"50	0.58,24
45	GRILLINI	MARCO	2005	2	RECORD TEAM BOLOGNA	59"77	0.58,25
46	CAPPETTA	SALVATORE PIO	2004	2	VARCHERA SC OLIVETO CITRA (SA)	58"01	0.58,82
47	RADANO	STEFANO	2004	2	ELYSIUM SPORT AGROPOLI	59"90	0.59,11
48	LIN	TOMMY	2004	2	CGFS PRATO	58"50	0.59,25
49	LUONGO	PAOLO	2005	2	VARCHERA SC OLIVETO CITRA (SA)	57"05	0.59,66
50	CERRUTO	VINCENZO	2004	2	ELYSIUM SPORT AGROPOLI	58"80	0.59,88
51	NICOLETTI	MARIO	2004	2	A.S.DILETT. PISCINA IMPERO FASANO (BR)	1'00"40	1.00,07

52 CAROSIELLI	MICHELE	2004	2	SPARTA ASD AVELLINO	1'00"50	1.00,45
53 MARTES	LORENZO	2005	2	ONDANOMALA LECCE	1'00"30	1.01,85
54 CALO'	SIMONE	2005	2	A.S.DILETT. PISCINA IMPERO FASANO (BR)	1'00"00	1.01,96

**Mt 100 PINNE 3^ CAT MASCHILE - TEMPO LIMITE 0.56,00**

NUM ATLETA		ANNO	CAT	SOCIETA'	T.ISCR	T.GARA
1	LABORANTE DANIELE	2002	3	A.S.D. CAMILLO NUOTO 2008 RIETI	47"75	0.45,18
2	BERTOLINI NICOLA	2002	3	SNS MARATEA (PZ)	45"20	0.45,83
3	SENA ALEX	2002	3	SNS MARATEA (PZ)	46"40	0.46,03
4	GRIECO ALESSANDRO	2003	3	VARCHERA SC OLIVETO CITRA (SA)	48"81	0.47,06
5	DI PALMA FRANCESCO	2002	3	ELYSIUM SPORT AGROPOLI	49"11	0.48,21
6	COLBERTALDO ALESSIO	2003	3	SIS ROMA NP	48"90	0.48,67
7	STERI ALESSIO	2002	3	NAUTICA MAREA SDP TRIESTE	49"30	0.49,04
8	SALTARELLI FILIPPO	2002	3	A.S.D. CALYPSO PIACENZA	49"60	0.49,26
	CIOCHINA VALERIO(ROM)	2002	3	A.S.D. G.A.O. BRINELLA ORBETELLO (GR)	49"35	0.50,42
9	CHEN HAO YE	2002	3	CGFS PRATO	50"10	0.50,62
10	MAGOGA MATTEO	2003	3	SSD NATATORIUM TREVISO	50"90	0.50,73
11	BALDISSIN DAVIDE	2003	3	SSD NATATORIUM TREVISO	53"20	0.51,60
12	IOVINO ALESSIO	2003	3	CGFS PRATO	50"40	0.51,66
13	GIORGIO FRANCESCO	2002	3	A.S.DILETT. PISCINA IMPERO FASANO (BR)	53"00	0.51,70
14	VALLI MARCELLO	2003	3	ASD VALTELLINA SUB SONDRIO	51"60	0.51,96
15	SCHETTINI FRANCESCO PIO	2003	3	SNS MARATEA (PZ)	53"50	0.52,05
16	ANDALORO MATTIA	2003	3	NEW LINE POMEZIA (ROMA)	52"00	0.52,10
17	DAL BEN EDOARDO	2002	3	SSD NATATORIUM TREVISO	51"80	0.52,46
18	MATERA DAVIDE	2003	3	CENTRO NUOTO APPIO LATINO ROMA	55"80	0.52,53
19	TORSELLO PATRICK	2002	3	ONDANOMALA LECCE	52"10	0.53,36
20	BAGLIVI GIANMARCO	2003	3	ELYSIUM SPORT AGROPOLI	54"40	0.53,57
21	GAUDIANI FAUSTO	2003	3	ELYSIUM SPORT AGROPOLI	53"80	0.54,14
22	MENCARELLI MATTEO	2003	3	CGFS PRATO	55"50	0.54,99
23	SORBO GABRIELE	2002	3	ELYSIUM SPORT AGROPOLI	55"90	0.55,37
24	MENCONI ANDREA	2003	3	ASD KSC CAMAIORE (LU)	55"90	0.56,85
	VITALE DANILO	2003	3	A.S.DILETT. PISCINA IMPERO FASANO (BR)	56"00	SQ
	PALMISANO GIUSEPPE	2002	3	A.S.DILETT. PISCINA IMPERO FASANO (BR)	54"80	SQ
	ROMANO EMANUEL	2003	3	SNS MARATEA (PZ)	49"90	SQ

**Mt 100 PINNE CAT JUN MASCHILE - TEMPO LIMITE 0.53,00**

NUM ATLETA		ANNO	CAT	SOCIETA'	T.ISCR	T.GARA
1	REGA ANDREA	2000	JUN	SIRIGNANO NEW SWIMMING AVELLINO	45"08	0.45,71
2	PARIGIANO GAETANO	2000	JUN	SNS MARATEA (PZ)	47"80	0.47,67
3	COPPO MATTEO	2000	JUN	ASD EURO TEAM TORINO	48"34	0.48,20
4	GUASCONI FRANCESCO	2001	JUN	A.S.D. G.A.O. BRINELLA ORBETELLO (GR)	49"40	0.48,49
5	DI STEFANO DAVIDE	2000	JUN	NUOTO BELLE ARTI ROMA	48"20	0.48,64
6	COLUCCI LUCA	2000	JUN	RECORD TEAM BOLOGNA	50"20	0.48,66
7	GUGLIELMETTI KEVIN	2001	JUN	A.S.D. CALYPSO PIACENZA	48"30	0.48,67
8	RUSSO RAFFAELE	2001	JUN	ELYSIUM SPORT AGROPOLI	48"70	0.48,72
9	NADALINI FILIPPO	2000	JUN	RECORD TEAM BOLOGNA	52"60	0.49,50
10	GAUDIANI LUIGI	2000	JUN	ELYSIUM SPORT AGROPOLI	47"90	0.49,65
11	SGANGARELLA VALVANO VINCENZO GERARDO	2001	JUN	ACQUADEMIA SPORT CENTER SALERNO	49"50	0.49,67
12	D'AMBROSIO ROCCO	2001	JUN	A.S.DILETT. PISCINA IMPERO FASANO (BR)	50"80	0.49,76

13 GIUSTO	EMILIO	2001	JUN	SPARTA ASD AVELLINO	51"60	0.50,11
14 TOMEO	ANGELO	2001	JUN	SIRIGNANO NEW SWIMMING AVELLINO	51"06	0.50,44
15 ARDOVINO	RENATO	2001	JUN	ELYSIUM SPORT AGROPOLI	52"70	0.50,95
16 RIZZI	FERRUCCIO	2001	JUN	NUOTO BELLE ARTI ROMA	51"63	0.51,77
17 MARATHEAS	PAOLO	2001	JUN	A.S.DILETT. PISCINA IMPERO FASANO (BR)	52"60	0.52,10
18 SMALDINO	ROCCO	2001	JUN	A.S.DILETT. PISCINA IMPERO FASANO (BR)	53"00	0.52,89
19 BOVI	FRANCESCO	2000	JUN	ICI SPORT S.R.L. S.S.DIL.	52"10	0.53,52
20 VERNIERI	DANIELE COSIMO	2001	JUN	ICI SPORT S.R.L. S.S.DIL.	53"00	0.53,74
21 CORRADO	UBALDO	2000	JUN	SIRIGNANO NEW SWIMMING AVELLINO	52"07	0.54,26
22 RINALDI	NICCOLO'	2001	JUN	CGFS PRATO	52"90	0.55,16
23 PESTICCIO	EMILIO	2001	JUN	ICI SPORT S.R.L. S.S.DIL.	52"80	0.56,73

#### Mt 100 PINNE CAT SEN MASCHILE - TEMPO LIMITE 0.53,00

NUM ATLETA		ANNO	CAT	SOCIETA'	T.ISCR	T.GARA
1 ROMANO	RICCARDO	1998	SEN	ASD EURO TEAM TORINO	44"33	0.44,00
2 AIME	SIMONE	1996	SEN	A.S.D. CAMILLO NUOTO 2008 RIETI	45"40	0.44,46
3 SENA	MICHELE	1998	SEN	SNS MARATEA (PZ)	45"80	0.44,87
4 KONJEDIC	DAVIDE	1997	SEN	ASD EURO TEAM TORINO	45"91	0.45,20
5 GRIECO	FRANCESCO	1999	SEN	VARCHERA SC OLIVETO CITRA (SA)	46"05	0.46,63
6 ZANGRANDI	ENRICO	1996	SEN	A.S.D. CALYPSO PIACENZA	47"55	0.46,72
7 BRUSUTTI	NICOLO'	1999	SEN	SSD NATATORIUM TREVISO	46"20	0.46,73
8 BIAGINI	LORENZO	1997	SEN	A.S.D. CALYPSO PIACENZA	46"72	0.46,74
9 GRIMAUDDO	LEONARDO	1998	SEN	NUOTO BELLE ARTI ROMA	49"02	0.48,09
10 RANCATI	ANDREA	1998	SEN	A.S.D. CALYPSO PIACENZA	46"69	0.48,33
11 SERAFIN	NICOLA	1997	SEN	ASD BUONCONSIGLIO NUOTO TRENTO	47"00	0.48,85
12 GUAIDA	ANDREA	1999	SEN	NEW LINE POMEZIA (ROMA)	48"50	0.49,13
13 TRANFAGLIA	NICOLO'	1999	SEN	VARCHERA SC OLIVETO CITRA (SA)	48"08	0.49,70
14 COLLODET	TOMMASO	1998	SEN	ASD BUONCONSIGLIO NUOTO TRENTO	49"13	0.50,21
15 CARRIERI	ROBERTO	1998	SEN	A.S.DILETT. PISCINA IMPERO FASANO (BR)	51"00	0.50,48
16 CIPRIANI	ANGELO	1997	SEN	A.S.DILETT. PISCINA IMPERO FASANO (BR)	51"30	0.50,93
17 TRISCIUZZI	QUIRICO	1996	SEN	A.S.DILETT. PISCINA IMPERO FASANO (BR)	51"00	0.52,13

#### Mt 400 MONO 1^ CAT MASCHILE - TEMPO LIMITE 4.50,00

NUM ATLETA		ANNO	CAT	SOCIETA'	T.ISCR	T.GARA	
1 RAVAGLI	SIMONE	2006	1	C.U.S.BOLOGNA	4'15"25	4.01,03	REC 1^ CAT
2 BIANCHI	JACOPO	2007	1	A.S.D. G.A.O. BRINELLA ORBETELLO (GR)	WC	4.47,59	
SGUERA	NICCOLÒ	2006	1	NEW LINE POMEZIA (ROMA)	4'34"70	RIT	

#### Mt 400 MONO 2^ CAT MASCHILE - TEMPO LIMITE 4.29,00

NUM ATLETA		ANNO	CAT	SOCIETA'	T.ISCR	T.GARA
1 TURETTA	TOMMASO	2005	2	A.S.D. G.A.O. BRINELLA ORBETELLO (GR)	3'57"50	3.49,48
2 COLUCCI	FILIPPO	2004	2	RECORD TEAM BOLOGNA	3'54"63	3.50,02
3 DEGLI ESPOSTI	CHRISTIAN	2005	2	C.U.S.BOLOGNA	4'11"70	3.50,71
4 DELLA MAGGIORE	LORENZO	2004	2	ASD KSC CAMAIORE (LU)	4'00"71	3.51,81
5 FERRI	FEDERICO	2004	2	RECORD TEAM BOLOGNA	4'20"15	4.08,96
6 SACRIPANTE	MATTEO	2005	2	CENTRO NUOTO APPIO LATINO ROMA	4'11"96	4.26,08

#### Mt 400 MONO 3^ CAT MASCHILE - TEMPO LIMITE 4.09,00

NUM ATLETA		ANNO	CAT	SOCIETA'	T.ISCR	T.GARA
------------	--	------	-----	----------	--------	--------

1 GUIDA	PAOLO	2002	3	SIS ROMA NP	3'44"80	3.41,74
2 PIETRALUNGA	MARCO	2003	3	A.S.D. CALYPSO PIACENZA	3'46"80	3.41,79
3 RICCIARELLI	LUCA	2003	3	NUOTO BELLE ARTI ROMA	4'02"05	3.46,47
4 CAVAGGION	LEONARDO	2003	3	ASD SPORT CLUB PRALINO (BI)	WC	3.53,38

**Mt 4X100 PINNE MASCHILE**

NUM SOCIETA'/ATLETA				CAT	T.ISCR	T.GARA	1^FRAZ
1 ICI SPORT S.R.L. S.S.DIL.				1	3'56"00	4.39,61	1.08,51
GRIPPA DANIELE (1 CAT)	RIZZO EMANUELE (1 CAT)	AVALLONE MICHELE (1 CAT)	VERDOLIVA ANTONIO (1 CAT)				
1 PISCINE SAN VINCENZO 2 SALERNO				2	3'30"00	3.25,70	0.49,34
PREZIUSO MASSIMO (2 CAT)	NAPOLI FERDINANDO(2)	TROISI FRANCESCO (2 CAT)	SEVERITANO ANTONIO LEONARDO (2 CAT)				
2 A.S.DILETT. PISCINA IMPERO FASANO (BR)				2	3'36"00	3.32,76	0.51,07
MANGO GIACOMO PIO (2 CAT)	SCHIFEO ALESSIO (2 CAT)	D'AMBROSIO GIUSEPPE (2 CAT)	RENNA GIOVANNI (2 CAT)				
3 NUOTO BELLE ARTI ROMA				2	3'36"07	3.36,28	0.50,99
CANEVACCI TOMMASO (2 CAT)	PINTI SIMONE (2 CAT)	DE ZAN MARCO (1 CAT)	LOMBARDI ALESSANDRO (1 CAT)				
4 SNS MARATEA (PZ)				2	S.T.	3.37,22	0.55,06
SABETTA ANTONIO (2 CAT)	ROMANO CRISTIAN (1 CAT)	GIORDANO MICHELE (2 CAT)	BLANCONE PIETRO (2 CAT)				
5 VARCHERA SC OLIVETO CITRA (SA)				2	S.T.	3.57,69	0.53,79
CAPPETTA SALVATORE PIO (2 C LUONGO PAOLO (2 CAT)	MARCIELLO ANTONIO FRANCESCO (1 CA VUOCOLO MATTIA (1 CAT)						
6 ONDANOMALA LECCE				2	4'10"00	4.15,00	1.02,57
MARTES LORENZO (2 CAT)	PAIANO LEONARDO (1 CAT)	RIZZO ALESSANDRO (1 CAT)	GUGLIELMO ANTONIO (1 CAT)				
1 SNS MARATEA (PZ)				3	S.T.	3.22,23	0.49,65
SENA ALEX (3 CAT)	BERTOLINI NICOLA (3 CAT)	SCHETTINI FRANCESCO PIO (3 CAT)	ROMANO EMANUEL (3 CAT)				
2 SSD NATATORIUM TREVISO				3	3'34"00	3.24,51	0.52,80
SCOLLETTA ALESSANDRO (2 CA BALDISSIN DAVIDE(3)	DAL BEN EDOARDO (3 CAT)	MAGOGA MATTEO (3 CAT)					
3 SIS ROMA NP				3	3'40"00	3.34,12	0.50,53
GUIDA PAOLO (3 CAT)	GIANFELICI GABRIELE (2 CAT)	FANTI LORENZO MATTIA (2 CAT)	COLBERTALDO ALESSIO (3 CAT)				
4 A.S.DILETT. PISCINA IMPERO FASANO (BR)				3	3'50"00	3.39,01	0.56,44
PALMISANO GIUSEPPE (3 CAT)	VITALE DANILO(3)	ALBANO ANDREA (2 CAT)	GIORGIO FRANCESCO (3 CAT)				
5 ASD KSC CAMAIORE (LU)				3	S.T.	3.45,51	0.54,18
BASILE FILIPPO (3 CAT)	BIGONGIARI GIACOMO (2 CAT)	MENCONI ANDREA (3 CAT)	DE IACO ALEXANDER(2)				
6 CENTRO NUOTO APPIO LATINO ROMA				3	3'40"00	3.46,49	0.55,61
VALENDINO MASSIMO (2 CAT)	SCARLATTI SIMONE (1 CAT)	SACRIPANTE MATTEO (2 CAT)	MATERA DAVIDE (3 CAT)				

7	ONDANOMALA LECCE		3		3'50"00	3.51,22	1.00,24
	CASI ALESSANDRO (2 CAT)	RIZZO MATTIA (2 CAT)	CIRIOLO MANUEL (1 CAT)	TORSELLO PATRICK (3 CAT)			
1	ASD EURO TEAM TORINO		JUN		3'12"00	3.16,10	0.47,16
	COPPO MATTEO (JUN)	CARENA ALESSIO FRANCESCO (2 C GARIS VALERIO (2 CAT)		GARNERO ALESSIO (3 CAT)			
2	ELYSIUM SPORT AGROPOLI		JUN		S.T.	3.16,41	0.51,02
	ARDOVINO RENATO (JUN)	CARDONE BRUNO DOMENICO (2 CA DI PALMA FRANCESCO(3)		RUSSO RAFFAELE(JUN)			
3	A.S.D. G.A.O. BRINELLA ORBETELLO (GR)		JUN		3'25"10	3.26,26	0.50,95
	CIOCHINA VALERIO (3 CAT)	TURETTA TOMMASO (2 CAT)		MANDOLINI MARCO (2 CAT)			
				GUASCONI FRANCESCO (JUN)			
4	ICI SPORT S.R.L. S.S.DIL.		JUN		3'25"00	3.28,39	0.52,97
	BOVI FRANCESCO (JUN)	VERNIERI DANIELE COSIMO (JUN)		PESTICCIO EMILIO (JUN)			
				MARCIELLO LORENZO (2 CAT)			
5	RECORD TEAM BOLOGNA		JUN		3'30"00	3.30,76	0.48,92
	COLUCCI LUCA (JUN)	GRILLINI MARCO (2 CAT)		GIURGIU MATTIA (2 CAT)			
				NADALINI FILIPPO (JUN)			
6	CGFS PRATO		JUN		S.T.	3.32,00	0.55,14
	RINALDI NICCOLO' (JUN)	CACCIATORE STEFANO (JUN)		IOVINO ALESSIO (3 CAT)			
				CHEN HAO YE (3 CAT)			

1	ASD EURO TEAM TORINO		SEN		3'02"26	3.02,39	0.46,45
	KONJEDIC DAVIDE (SEN)	KONJEDIC STEFANO (SEN)		DE FILIPPO MARCO (SEN)			
				ROMANO RICCARDO (SEN)			
2	A.S.D. CALYPSO PIACENZA		SEN		3'07"10	3.05,49	0.48,01
	GUGLIELMETTI KEVIN (JUN)	RANCATI ANDREA (SEN)		BIAGINI LORENZO (SEN)			
				ZANGRANDI ENRICO (SEN)			
3	A.S.D. CAMILLO NUOTO 2008 RIETI		SEN		3'11"90	3.12,33	0.50,37
	SANTINI ANDREA (JUN)	MARIANI MIRKO (SEN)		AIME SIMONE (SEN)			
				LABORANTE DANIELE (3 CAT)			
4	VARCHERA SC OLIVETO CITRA (SA)		SEN		S.T.	3.13,93	0.47,91
	GRIECO FRANCESCO (SEN)	MOSCARITOLO ANTONIO (2 CAT)		TRANFAGLIA NICOLO' (SEN)			
				GRIECO ALESSANDRO (3 CAT)			
5	NEW LINE POMEZIA (ROMA)		SEN		3'50"00	3.19,58	0.48,39
	MAURA EDOARDO (3 CAT)	FINIZIA LORENZO (2 CAT)		ANDALORO MATTIA (3 CAT)			
				GUANDA ANDREA (SEN)			
6	A.S.DILETT. PISCINA IMPERO FASANO (BR)		SEN		3'26"00	3.24,39	0.51,25
	CARRIERI ROBERTO (SEN)	CIPRIANI ANGELO (SEN)		TRISCIUZZI QUIRICO (SEN)			
				D'AMBROSIO ROCCO (JUN)			

### DOMENICA 24 FEBBRAIO

#### Mt 100 MONO 1^ CAT FEMMINILE - TEMPO LIMITE 1.03,00

NUM ATLETA		ANNO	CAT	SOCIETA'	T.ISCR	T.GARA		
1	DESTEFANI	GIORGIA	2006	1	ASD SPORT CLUB PRALINO (BI)	50"24	0.49,84	REC 1^ CAT
2	LUPPI	GIULIA GAIA	2006	1	SWEET TEAM A.S.D. MODENA	54"72	0.53,38	

3	BASSO	VALENTINA	2006	1	ASD SPORT CLUB PRALINO (BI)	54"36	0.54,32
4	BORTONE	GIULIA	2006	1	ONDANOMALA LECCE	58"60	0.54,84
5	TONELLI	DAISY	2006	1	RECORD TEAM BOLOGNA	58"55	0.55,55
6	COSENTINO	ELEONORA	2006	1	RECORD TEAM BOLOGNA	1'00"60	0.58,20
7	GOTTI	MANUELA	2006	1	ZERO9 ROMA SSD ARL	59"40	0.58,21
8	IANNIELLO	REBECCA	2006	1	ELYSIUM SPORT AGROPOLI	1'00"80	0.58,82
9	COLOMBO	CARLOTTA	2006	1	ASD SPORT CLUB PRALINO (BI)	59"60	0.58,95
10	LEO	CATERINA	2006	1	CGFS PRATO	1'00"80	1.00,52
11	LULLO	CHIARA	2006	1	VARCHERA SC OLIVETO CITRA (SA)	1'01"01	1.01,71
12	CRISTIANO	ALESSANDRA	2006	1	SNS MARATEA (PZ)	1'01"10	1.01,80
13	CASARINI MUNOZ	GRETA	2007	1	SWEET TEAM A.S.D. MODENA	59"43	1.02,75
14	PANIZZA	VERONICA	2007	1	SWEET TEAM A.S.D. MODENA	1'02"55	1.03,00
15	ROMANO	NICOLE	2007	1	SIS ROMA NP	1'01"80	1.04,02
16	PASCALE	GIULIANNA	2007	1	ELYSIUM SPORT AGROPOLI	1'02"00	1.04,46

#### Mt 100 MONO 2ª CAT FEMMINILE - TEMPO LIMITE 0.58,50

NUM ATLETA		ANNO	CAT	SOCIETA'	T.ISCR	T.GARA	
1	TALENTI	GIULIA	2004	2	A.S.D. G.A.O. BRINELLA ORBETELLO (GR)	50"98	0.50,61
2	CRISCI	MARGHERITA	2004	2	NUOTO BELLE ARTI ROMA	49"50	0.50,88
3	GONZALEZ	SOFIA	2005	2	NUOTO BELLE ARTI ROMA	56"00	0.51,40
4	MACCARONE	PAOLA	2005	2	NUOTO BELLE ARTI ROMA	53"30	0.52,74
5	CASALBORE	FEDERICA	2005	2	NEW LINE POMEZIA (ROMA)	49"80	0.52,81
6	PASCARELLA	ALICE	2004	2	ZERO9 ROMA SSD ARL	51"70	0.53,00
7	NALDI	GIADA	2005	2	C.U.S.BOLOGNA	52"40	0.53,11
8	ZINCONE	ELENA	2005	2	NUOTO BELLE ARTI ROMA	52"40	0.53,60
9	MARMOTTA	MELISSA	2005	2	A.S.D. G.A.O. BRINELLA ORBETELLO (GR)	54"20	0.53,80
10	SPROTI	ILARIA	2004	2	SIS ROMA NP	54"50	0.53,90
11	SPECCHIO	MARIA VITTORIA	2004	2	NUOTO BELLE ARTI ROMA	53"80	0.54,52
12	MANCINI	CATERINA	2004	2	NUOTO BELLE ARTI ROMA	54"00	0.54,74
13	DI NICOLA	BENEDETTA	2004	2	SNS MARATEA (PZ)	57"20	0.54,97
14	CALIFANO	FLAVIA	2005	2	ZERO9 ROMA SSD ARL	52"10	0.54,98
15	MASARATI	SOFIA	2004	2	A.S.D. CALYPSO PIACENZA	56"69	0.55,09
16	COSENZA	NOEMI	2005	2	NEW LINE POMEZIA (ROMA)	54"20	0.55,38
17	SANSÒ	MARIA GIULIA	2004	2	ONDANOMALA LECCE	56"90	0.55,84
18	BERSANETTI	ZOE	2004	2	C.U.S.BOLOGNA	56"10	0.56,25
19	CECCHETTI	EMMA	2004	2	NUOTO BELLE ARTI ROMA	55"80	0.57,24
20	LEONE	ANGELICA CARLOTTA	2005	2	SPORT CLUB VENARIA REALE (TO)	56"83	0.57,26
21	CIRIOLO	CAROLA	2005	2	ONDANOMALA LECCE	57"20	0.57,84
22	MOSCARITOLLO	FEDERICA	2004	2	VARCHERA SC OLIVETO CITRA (SA)	53"29	0.57,98
23	PAINO	CHIARA	2005	2	ICI SPORT S.R.L. S.S.DIL.	58"30	0.58,12
24	CESARI	MARTINA	2005	2	C.U.S.BOLOGNA	56"97	0.58,53
	GUARINO	REBECCA	2005	2	SWEET TEAM A.S.D. MODENA	WC	SQ

#### Mt 100 MONO 3ª CAT FEMMINILE - TEMPO LIMITE 0.56,70

NUM ATLETA		ANNO	CAT	SOCIETA'	T.ISCR	T.GARA	
1	DONNAIANNA	DALILA	2003	3	SNS MARATEA (PZ)	51"30	0.50,37
2	SCARANO	SARA	2002	3	NEW LINE POMEZIA (ROMA)	51"19	0.50,72
3	ILLUMINATI	BEATRICE	2003	3	NUOTO BELLE ARTI ROMA	51"10	0.51,95
4	CIMA POLITI	SILVIA	2002	3	A.S.D. CALYPSO PIACENZA	53"07	0.52,25

5 PROFETA	BENEDETTA	2002	3	NUOTO BELLE ARTI ROMA	51"50	0.53,95
6 RAMUNDO	ARIANNA	2003	3	SNS MARATEA (PZ)	53"70	0.54,11
6 CATTARUZZA	AURELIA	2002	3	NUOTO BELLE ARTI ROMA	53"40	0.54,11
8 CROCI	MARIA	2003	3	A.S.D. CALYPSO PIACENZA	54"56	0.54,28
9 VITELLO	GIORGIA	2003	3	ASD EURO TEAM TORINO	56"69	0.55,13

**Mt 100 MONO CAT JUN FEMMINILE - TEMPO LIMITE 0.55,00**

NUM ATLETA		ANNO	CAT	SOCIETA'	T.ISCR	T.GARA
1 VITALE	ROSA	2001	JUN	RECORD TEAM BOLOGNA	52"50	0.50,28
2 ZANGRANDI	ELENA	2000	JUN	A.S.D. CALYPSO PIACENZA	51"49	0.50,76
3 TOMASSI	CHIARA	2001	JUN	SIS ROMA NP	51"00	0.51,62
4 ZIGHETTI	EMMA	2000	JUN	A.S.D. CALYPSO PIACENZA	51"54	0.53,44
5 TOCCAFONDI	ALESSIA	2001	JUN	CGFS PRATO	52"70	0.53,63
6 DI STEFANO	GIULIA	2001	JUN	NUOTO BELLE ARTI ROMA	54"70	0.54,96
7 RENNA	CHIARA	2000	JUN	A.S.DILETT. PISCINA IMPERO FASANO (BR)	55"00	1.00,40

**Mt 100 MONO CAT SEN FEMMINILE - TEMPO LIMITE 0.55,00**

NUM ATLETA		ANNO	CAT	SOCIETA'	T.ISCR	T.GARA
1 CARRIERI	VERONICA	1993	SEN	NEW LINE POMEZIA (ROMA)	48"90	0.49,79
2 PIETRALUNGA	LISA	1998	SEN	A.S.D. CALYPSO PIACENZA	50"62	0.50,80
3 MOGETTA	ARIANNA	1999	SEN	ZERO9 ROMA SSD ARL	51"60	0.51,47
4 GRENDINE	FANNY	1996	SEN	ASD EURO TEAM TORINO	52"66	0.55,15

**Mt 200 PINNE 1^ CAT FEMMINILE - TEMPO LIMITE 2.21,00**

NUM ATLETA		ANNO	CAT	SOCIETA'	T.ISCR	T.GARA	
1 BIANCHINO	GRAZIA	2006	1	PISCINE SAN VINCENZO 2 SALERNO	2'03"80	1.56,23	REC 1^CAT
2 GRASSO	MARIALAURA VIRGINIA	2006	1	C.U.S.BOLOGNA	2'03"10	2.02,82	
3 PACE	MARTINA GIUSEPPINA	2006	1	SPORT CLUB VENARIA REALE (TO)	2'05"43	2.04,84	
4 SELBITTO	MARTA	2006	1	PISCINE SAN VINCENZO 2 SALERNO	2'10"77	2.06,32	
5 FICHERA	ELENA	2006	1	NUOTO BELLE ARTI ROMA	2'06"59	2.06,46	
6 PIROTTI	ISOTTA	2006	1	NAUTICA MAREA SDP TRIESTE	2'09"10	2.08,13	
7 D'INTINO	MICHELA	2006	1	SIS ROMA NP	2'15"90	2.10,77	
8 LUCIANO	VALENTINA	2007	1	PISCINE SAN VINCENZO 2 SALERNO	2'10"60	2.11,23	
9 ZANARDO	LUDOVICA	2006	1	SSD NATATORIUM TREVISO	2'14"90	2.13,20	
10 BORTONE	GIULIA	2006	1	ONDANOMALA LECCE	2'17"90	2.13,27	
11 BORRERI	SOFIA	2006	1	A.S.D. CALYPSO PIACENZA	2'17"24	2.13,62	
12 SERAFINO	GAIA	2006	1	PISCINE SAN VINCENZO 2 SALERNO	2'13"70	2.13,73	
13 GUALANDI	SILVIA	2006	1	C.U.S.BOLOGNA	2'13"13	2.13,92	
14 PICCHIO	SOFIA	2006	1	NUOTO BELLE ARTI ROMA	2'14"90	2.14,37	
15 GENTILE	VITTORIA BIANCAMARIA	2007	1	CENTRO NUOTO APPIO LATINO ROMA	2'17"50	2.15,17	
16 CRICCHIO	AURORA	2007	1	ASD KSC CAMAIORE (LU)	2'18"10	2.15,19	
17 FURLANETTO	GIORGIA	2006	1	SSD NATATORIUM TREVISO	2'16"50	2.15,56	
18 CRISTIANO	ALESSANDRA	2006	1	SNS MARATEA (PZ)	2'18"60	2.16,67	
19 IANNIELLO	REBECCA	2006	1	ELYSIUM SPORT AGROPOLI	2'20"20	2.17,25	
20 BOTTIONE	ALESSANDRA MARIA	2007	1	SPORT CLUB VENARIA REALE (TO)	2'16"37	2.18,32	
21 BERTOLINI	GIORGIA	2006	1	SNS MARATEA (PZ)	2'16"10	2.18,64	
22 PASSARELLI	STELLA	2006	1	NUOTO BELLE ARTI ROMA	2'20"93	2.18,95	

**Mt 200 PINNE 2^ CAT FEMMINILE - TEMPO LIMITE 2.19,00**

NUM ATLETA		ANNO	CAT	SOCIETA'	T.ISCR	T.GARA		
1	MALANGONE	CARMEN	2004	2	SNS MARATEA (PZ)	1'59"10	1.54,95	REC 2^ CAT
2	D'APONTE	VINCENZA	2005	2	PISCINE SAN VINCENZO 2 SALERNO	2'00"07	1.55,96	
3	CALABRESE	GIORGIA	2004	2	PISCINE SAN VINCENZO 2 SALERNO	WC	1.57,49	
4	GENTILE	CRISTIANA	2004	2	SNS MARATEA (PZ)	1'58"30	1.58,31	
5	TRONCI	MARTINA	2004	2	CGFS PRATO	2'00"00	2.00,62	
6	CERCHI	GIULIA	2005	2	ASD SPORT CLUB PRALINO (BI)	2'02"70	2.01,60	
7	RENDINA	ALESSANDRA	2005	2	SNS MARATEA (PZ)	2'04"19	2.01,93	
8	TERENZIO	AGNESE	2004	2	NUOTO BELLE ARTI ROMA	2'06"40	2.03,94	
9	MOSCARITOLO	FEDERICA	2004	2	VARCHERA SC OLIVETO CITRA (SA)	2'06"86	2.04,47	
10	SLOMP	SARA	2004	2	ASD BUONCONSIGLIO NUOTO TRENTO	2'05"35	2.04,99	
11	PAGLIARULO	ALESSANDRA	2005	2	PISCINE SAN VINCENZO 2 SALERNO	2'03"80	2.05,50	
12	LACOMBA	SOFIA	2004	2	CENTRO NUOTO APPIO LATINO ROMA	2'07"70	2.06,57	
13	PEPE PUGLIESE	BENEDETTA	2005	2	PISCINE SAN VINCENZO 2 SALERNO	2'09"03	2.07,05	
14	MASSARO	BEATRICE	2004	2	SSD NATATORIUM TREVISO	2'10"90	2.07,60	
15	RIZZI	MARIA	2005	2	NUOTO BELLE ARTI ROMA	2'11"25	2.07,89	
16	GRASSILI	CHIARA	2005	2	SSD NATATORIUM TREVISO	2'12"10	2.08,28	
	YERSHOVA	DARIA(UKR)	2005	2	A.S.D. G.A.O. BRINELLA ORBETELLO (GR)	2'14"70	2.09,55	
17	CARBONE	MARIANNA	2004	2	SNS MARATEA (PZ)	2'14"60	2.09,72	
18	ASCOLESE	MARTINA	2005	2	PISCINE SAN VINCENZO 2 SALERNO	2'10"55	2.10,04	
19	OGBEKENE	JAMILA	2005	2	SSD NATATORIUM TREVISO	2'09"90	2.10,30	
20	CARINI	ELISA	2005	2	A.S.D. CALYPSO PIACENZA	2'14"00	2.11,06	
21	GIOIA	GIULIA	2005	2	PISCINE SAN VINCENZO 2 SALERNO	2'13"60	2.11,07	
22	SALATINO	MARIA CHIARA	2005	2	A.S.DILETT. PISCINA IMPERO FASANO (BR)	2'05"00	2.12,67	
23	CARUCCI	MARTINA	2004	2	ACQUADEMIA SPORT CENTER SALERNO	2'18"00	2.12,95	
24	TABANO	GIORGIA	2004	2	SNS MARATEA (PZ)	2'15"30	2.13,07	
25	DI NICOLA	BENEDETTA	2004	2	SNS MARATEA (PZ)	2'16"90	2.13,36	
26	MONDELLI	ANNAMARIA	2004	2	ELYSIUM SPORT AGROPOLI	2'17"80	2.13,44	
27	ORSI	MARTINA	2005	2	SSD NATATORIUM TREVISO	2'15"90	2.13,84	
	ALEXA	GIULIA MARIA(ROM)	2005	2	SIS ROMA NP	2'09"00	2.14,09	
28	CESARI	MARTINA	2005	2	C.U.S.BOLOGNA	2'10"50	2.14,10	
29	RICCI	GIULIA	2005	2	A.S.D. G.A.O. BRINELLA ORBETELLO (GR)	2'15"20	2.16,55	
30	SANSOLINO	PASQUALINDA	2005	2	A.S.DILETT. PISCINA IMPERO FASANO (BR)	2'19"00	2.16,61	
31	ORSI	GIULIA	2005	2	SSD NATATORIUM TREVISO	2'14"00	2.17,84	
32	TAGLIENTE	ISABELLA	2005	2	A.S.DILETT. PISCINA IMPERO FASANO (BR)	2'10"00	2.21,16	

**Mt 200 PINNE 3^ CAT FEMMINILE - TEMPO LIMITE 2.14,00**

NUM ATLETA		ANNO	CAT	SOCIETA'	T.ISCR	T.GARA	
1	CECCHETTO	FRANCESCA	2002	3	ASD EURO TEAM TORINO	1'57"86	1.57,78
2	ATTANASIO	ENRICA	2003	3	PISCINE SAN VINCENZO 2 SALERNO	2'01"19	1.58,68
3	GRILLINI	ANNA	2003	3	RECORD TEAM BOLOGNA	2'04"90	2.03,88
4	GONZATO	MARYGIÒ	2002	3	ASD EURO TEAM TORINO	2'06"14	2.05,92
5	SCHILLANI	FABRIZIA	2002	3	NAUTICA MAREA SDP TRIESTE	2'11"00	2.06,99
	MUNTEANU	CORINA(MOL)	2002	3	SSD NATATORIUM TREVISO	2'10"80	2.07,36
6	TROIANI	NICOLE	2003	3	NAUTICA MAREA SDP TRIESTE	2'09"50	2.08,53
7	SANTUARI	FLAVIA	2003	3	CENTRO NUOTO APPIO LATINO ROMA	2'09"25	2.09,13
8	FERRI	ALICE	2002	3	A.S.D. CALYPSO PIACENZA	2'09"80	2.09,55
9	MONTI	GIADA	2002	3	ASD EURO TEAM TORINO	2'11"89	2.11,24
10	IMMEDIATO	LAURA	2003	3	ELYSIUM SPORT AGROPOLI	2'11"60	2.11,52



11	LIZIERO	ALESSIA	2002	3	SSD NATATORIUM TREVISO	2'11"64	2.11,79
12	BENNI	MARGHERITA	2003	3	CGFS PRATO	2'13"20	2.13,40
13	CAPALDO	DAFNE	2003	3	PISCINE SAN VINCENZO 2 SALERNO	2'12"90	2.14,58
14	BRUNO	LUISA PIA	2003	3	A.S.DILETT. PISCINA IMPERO FASANO (BR)	2'14"00	2.18,61

#### Mt 200 PINNE CAT.JUN FEMMINILE -TEMPO LIMITE 2.09,00

NUM ATLETA			ANNO	CAT	SOCIETA'	T.ISCR	T.GARA
1	ORLANDI	MARTINA	2001	JUN	SSD NATATORIUM TREVISO	1'58"60	1.57,01
2	VITTI	ALESSANDRA	2000	JUN	SNS MARATEA (PZ)	2'02"20	1.59,08
3	MOGETTA	VALENTINA	2001	JUN	SIS ROMA NP	2'03"50	2.02,05
4	MAIO	ALESSANDRA	2001	JUN	SNS MARATEA (PZ)	2'08"70	2.04,85
5	COLZANI	BENEDETTA	2000	JUN	A.S.D. CALYPSO PIACENZA	2'02"76	2.06,14
6	GALLUCCI	FEDERICA	2001	JUN	VARCHERA SC OLIVETO CITRA (SA)	2'08"12	2.08,72
7	VALENTINO	GAIA	2000	JUN	SIRIGNANO NEW SWIMMING AVELLINO	2'07"06	2.09,54
8	PRIMICERI	LEA	2000	JUN	ONDANOMALA LECCE	2'04"00	2.09,87
9	FURIO	MARIA GRAZIA	2000	JUN	A.S.DILETT. PISCINA IMPERO FASANO (BR)	2'09"00	2.14,45

#### Mt 200 PINNE CAT SEN FEMMINILE -TEMPO LIMITE 2.09,00

NUM ATLETA			ANNO	CAT	SOCIETA'	T.ISCR	T.GARA
1	PEIRANO	MAJA	1998	SEN	ASD BUONCONSIGLIO NUOTO TRENTO	1'52"59	1.53,60
2	MESTURINO	NICOLE	1998	SEN	ASD EURO TEAM TORINO	1'56"58	1.54,36
3	SCARIMBOLO	FABRIZIA MARIA	1997	SEN	A.S.DILETT. PISCINA IMPERO FASANO (BR)	2'09"00	2.11,35

#### Mt 100 MONO 1^ CAT MASCHILE - TEMPO LIMITE 1.02,00

NUM ATLETA			ANNO	CAT	SOCIETA'	T.ISCR	T.GARA
1	GIAMPAOLO	DOMENICO	2006	1	C.U.S.BOLOGNA	48"80	0.47,65
2	ESPOSITI	GIOELE	2006	1	A.S.D. G.A.O. BRINELLA ORBETELLO (GR)	49"36	0.48,46
3	RAVAGLI	SIMONE	2006	1	C.U.S.BOLOGNA	55"80	0.52,48
4	VERDOLIVA	ANTONIO	2006	1	ICI SPORT S.R.L. S.S.DIL.	57"10	0.52,62
5	PUNELLA	MATTIA	2006	1	SNS MARATEA (PZ)	53"50	0.52,64
6	VALLETTA	FRANCESCO	2006	1	ELYSIUM SPORT AGROPOLI	57"00	0.55,39
7	SGUERA	NICCOLÒ	2006	1	NEW LINE POMEZIA (ROMA)	59"40	0.57,20
8	FERRAIUOLO	EMMANUELE	2006	1	ELYSIUM SPORT AGROPOLI	1'01"90	0.59,55
9	BIANCHI	JACOPO	2007	1	A.S.D. G.A.O. BRINELLA ORBETELLO (GR)	1'01"90	0.59,80
10	PISCITELLO	SIMONE	2006	1	SIS ROMA NP	1'01"00	1.01,55

#### Mt 100 MONO 2^ CAT MASCHILE - TEMPO LIMITE 0.57,50

NUM ATLETA			ANNO	CAT	SOCIETA'	T.ISCR	T.GARA
1	DELLA MAGGIORE	LORENZO	2004	2	ASD KSC CAMAIORE (LU)	48"30	0.46,50
2	COLUCCI	FILIPPO	2004	2	RECORD TEAM BOLOGNA	49"95	0.46,74
3	TURETTA	TOMMASO	2005	2	A.S.D. G.A.O. BRINELLA ORBETELLO (GR)	48"11	0.47,27
4	GABRIELLI	MARTINO	2004	2	NUOTO BELLE ARTI ROMA	49"80	0.48,54
5	PASQUARE'	GABRIELE	2005	2	RECORD TEAM BOLOGNA	48"80	0.49,03
6	DEGLI ESPOSTI	CHRISTIAN	2005	2	C.U.S.BOLOGNA	51"60	0.49,34
7	CAPURSO	MASSIMO	2005	2	ASD KSC CAMAIORE (LU)	49"60	0.49,71
8	USAI	ALESSIO	2004	2	SIS ROMA NP	50"80	0.50,68
9	FERRI	FEDERICO	2004	2	RECORD TEAM BOLOGNA	53"50	0.51,06
10	SEVERITANO	ANTONIO LEONARDO	2005	2	PISCINE SAN VINCENZO 2 SALERNO	55"20	0.52,71
11	SACRIPANTE	MATTEO	2005	2	CENTRO NUOTO APPIO LATINO ROMA	53"10	0.53,33

12 PALAGI	MATTEO	2004	2	ASD KSC CAMAIORE (LU)	54"20	0.53,38
13 NEGRINI	GABRIELE	2004	2	RECORD TEAM BOLOGNA	54"67	0.54,72
14 TROISI	FRANCESCO	2004	2	PISCINE SAN VINCENZO 2 SALERNO	55"50	0.54,81
GIURGIU	MATTIA(ROM)	2005	2	RECORD TEAM BOLOGNA	54"77	0.54,97
15 DELA CRUZ	GRANIEL KLINE	2005	2	RECORD TEAM BOLOGNA	56"27	0.55,03

**Mt 100 MONO 3^ CAT MASCHILE - TEMPO LIMITE 0.52,50**

NUM ATLETA		ANNO	CAT	SOCIETA'	T.ISCR	T.GARA
1 GARNERO	ALESSIO	2002	3	ASD EURO TEAM TORINO	45"50	0.43,85
2 GUIDA	PAOLO	2002	3	SIS ROMA NP	44"90	0.44,29
3 MAURA	EDOARDO	2003	3	NEW LINE POMEZIA (ROMA)	46"30	0.44,33
4 PIETRALUNGA	MARCO	2003	3	A.S.D. CALYPSO PIACENZA	45"50	0.45,32
5 DI PALMA	FRANCESCO	2002	3	ELYSIUM SPORT AGROPOLI	47"70	0.46,85
6 RICCIARELLI	LUCA	2003	3	NUOTO BELLE ARTI ROMA	46"80	0.47,47
7 MANZI	ALESSIO	2002	3	NEW LINE POMEZIA (ROMA)	49"40	0.49,00
8 RIZZI	DOMENICO	2002	3	NUOTO BELLE ARTI ROMA	51"68	0.49,42
CAVAGGION	LEONARDO	2003	3	ASD SPORT CLUB PRALINO (BI)	48"80	SQ

**Mt 100 MONO CAT JUN MASCHILE - TEMPO LIMITE 0.49,50**

NUM ATLETA		ANNO	CAT	SOCIETA'	T.ISCR	T.GARA
1 FELSINI	SIMONE	2001	JUN	A.S.D. CALYPSO PIACENZA	44"30	0.44,55
2 BAZZONI	MATTIA	2000	JUN	A.S.D. CALYPSO PIACENZA	46"10	0.45,15

**Mt 100 MONO CAT SEN MASCHILE - TEMPO LIMITE 0.49,50**

NUM ATLETA		ANNO	CAT	SOCIETA'	T.ISCR	T.GARA
1 KONJEDIC	STEFANO	1997	SEN	ASD EURO TEAM TORINO	42"80	0.41,40

**Mt 200 PINNE 1^ CAT MASCHILE - TEMPO LIMITE 2.19,00**

NUM ATLETA		ANNO	CAT	SOCIETA'	T.ISCR	T.GARA
1 GIAMPAOLO	DOMENICO	2006	1	C.U.S.BOLOGNA	2'01"33	1.56,66
2 VUOCOLO	MATTIA	2006	1	VARCHERA SC OLIVETO CITRA (SA)	2'10"00	1.58,94
3 RAVAGLI	SIMONE	2006	1	C.U.S.BOLOGNA	2'13"85	2.03,45
4 VALLETTA	FRANCESCO	2006	1	ELYSIUM SPORT AGROPOLI	2'12"98	2.04,24
5 PUNELLA	MATTIA	2006	1	SNS MARATEA (PZ)	2'10"00	2.05,50
RADUNA	FRANCESCO(ROM)	2007	1	A.S.D. CAMILLO NUOTO 2008 RIETI	2'06"60	2.05,67
6 VERDOLIVA	ANTONIO	2006	1	ICI SPORT S.R.L. S.S.DIL.	2'10"50	2.07,10
7 LOMBARDI	ALESSANDRO	2006	1	NUOTO BELLE ARTI ROMA	2'09"90	2.09,57
8 CECERE	NICOLA	2006	1	NEW LINE POMEZIA (ROMA)	2'15"70	2.11,32
9 DE ZAN	MARCO	2006	1	NUOTO BELLE ARTI ROMA	2'14"07	2.11,96
10 MALANGONE	ARMANDO	2007	1	SNS MARATEA (PZ)	2'18"50	2.12,26
11 GUGLIELMO	ANTONIO	2007	1	ONDANOMALA LECCE	2'18"70	2.12,84
12 BERTOLINI	FRANCESCO	2006	1	SNS MARATEA (PZ)	2'09"02	2.12,87
13 ROMANO	CRISTIAN	2006	1	SNS MARATEA (PZ)	2'10"10	2.12,93
14 ACIERNO	LUIGI	2006	1	SIRIGNANO NEW SWIMMING AVELLINO	2'19"00	2.14,22
15 CIRIOLO	MANUEL	2006	1	ONDANOMALA LECCE	2'18"40	2.14,40
16 RIZZO	EMANUELE	2006	1	ICI SPORT S.R.L. S.S.DIL.	2'18"00	2.14,56
17 PERNICI	PIETRO	2007	1	ASD SPORT CLUB PRALINO (BI)	2'18"00	2.16,19
18 GRIPPA	DANIELE	2006	1	ICI SPORT S.R.L. S.S.DIL.	2'16"00	2.18,69
19 FERRAIUOLO	EMMANUELE	2006	1	ELYSIUM SPORT AGROPOLI	2'18"80	2.19,44

**Mt 200 PINNE 2^ CAT MASCHILE - TEMPO LIMITE 2.16,00**

<b>NUM ATLETA</b>		<b>ANNO</b>	<b>CAT</b>	<b>SOCIETA'</b>	<b>T.ISCR</b>	<b>T.GARA</b>
1	PREZIUSO	2005	2	PISCINE SAN VINCENZO 2 SALERNO	1'53"62	1.48,68
2	MOSCARITOLO	2004	2	VARCHERA SC OLIVETO CITRA (SA)	1'54"03	1.51,35
3	CARDONE	2005	2	ELYSIUM SPORT AGROPOLI	1'54"30	1.51,37
4	GARIS	2004	2	ASD EURO TEAM TORINO	1'56"50	1.53,22
5	MITTA	2004	2	ASD VALTELLINA SUB SONDRIO	1'57"29	1.54,30
6	BLANCONE	2005	2	SNS MARATEA (PZ)	1'54"60	1.54,64
7	MARCIELLO	2004	2	ICI SPORT S.R.L. S.S.DIL.	1'58"20	1.55,52
8	SCOLLETTA	2004	2	SSD NATATORIUM TREVISO	2'03"10	1.56,42
9	CANEVACCI	2005	2	NUOTO BELLE ARTI ROMA	1'55"51	1.56,46
10	MANGO	2004	2	A.S.DILETT. PISCINA IMPERO FASANO (BR)	1'55"00	1.57,14
11	FORZA	2005	2	SPORT CLUB VENARIA REALE (TO)	1'58"99	1.57,54
12	CARENA	2004	2	ASD EURO TEAM TORINO	1'54"14	1.58,71
13	NAPOLI	2005	2	PISCINE SAN VINCENZO 2 SALERNO	2'00"80	1.59,49
14	MANDOLINI	2004	2	A.S.D. G.A.O. BRINELLA ORBETELLO (GR)	2'01"50	1.59,80
15	D'AMORE	2005	2	PISCINE SAN VINCENZO 2 SALERNO	2'01"34	1.59,91
16	FINIZIA	2004	2	NEW LINE POMEZIA (ROMA)	2'01"30	1.59,92
17	PINTI	2005	2	NUOTO BELLE ARTI ROMA	1'59"10	1.59,92
18	GIORDANO	2005	2	PISCINE SAN VINCENZO 2 SALERNO	2'01"80	2.00,74
19	CANCILLA	2005	2	SPORT CLUB VENARIA REALE (TO)	2'06"66	2.01,75
20	BONGIORNO	2004	2	SSD NATATORIUM TREVISO	2'10"50	2.03,49
20	SABETTA	2004	2	SNS MARATEA (PZ)	2'10"00	2.03,49
22	TIRONE	2005	2	PISCINE SAN VINCENZO 2 SALERNO	2'07"20	2.03,87
23	GIORDANO	2005	2	SNS MARATEA (PZ)	2'07"50	2.04,55
24	VALENDINO	2005	2	CENTRO NUOTO APPIO LATINO ROMA	2'02"80	2.04,56
25	MASUCCI	2004	2	SIRIGNANO NEW SWIMMING AVELLINO	2'12"00	2.04,67
26	RIZZO	2004	2	ONDANOMALA LECCE	2'07"30	2.04,88
27	CASI	2004	2	ONDANOMALA LECCE	2'06"60	2.05,51
28	CORRADINO	2005	2	ELYSIUM SPORT AGROPOLI	2'09"20	2.06,53
29	ALBANO	2004	2	A.S.DILETT. PISCINA IMPERO FASANO (BR)	2'09"00	2.06,99
30	FANTI	2005	2	SIS ROMA NP	2'10"00	2.07,87
31	DE IACO	2004	2	ASD KSC CAMAIORE (LU)	2'11"90	2.08,11
32	BIGONGIARI	2004	2	ASD KSC CAMAIORE (LU)	2'11"00	2.08,18
33	CAPPETTA	2004	2	VARCHERA SC OLIVETO CITRA (SA)	2'14"10	2.08,84
34	TROISI	2004	2	PISCINE SAN VINCENZO 2 SALERNO	2'07"20	2.09,57
35	CERRUTO	2004	2	ELYSIUM SPORT AGROPOLI	2'15"30	2.09,58
36	GIANFELICI	2005	2	SIS ROMA NP	2'11"80	2.09,66
37	MESCHINI	2005	2	NUOTO BELLE ARTI ROMA	2'12"03	2.09,93
38	D'AMBROSIO	2004	2	A.S.DILETT. PISCINA IMPERO FASANO (BR)	2'05"00	2.09,99
39	GRILLINI	2005	2	RECORD TEAM BOLOGNA	2'14"88	2.10,75
40	RAINONE	2005	2	PISCINE SAN VINCENZO 2 SALERNO	2'16"00	2.16,82
41	DE VITO	2005	2	PISCINE SAN VINCENZO 2 SALERNO	2'15"10	2.18,29

**Mt 200 PINNE 3^ CAT MASCHILE - TEMPO LIMITE 2.06,00**

<b>NUM ATLETA</b>		<b>ANNO</b>	<b>CAT</b>	<b>SOCIETA'</b>	<b>T.ISCR</b>	<b>T.GARA</b>
1	SENA	2002	3	SNS MARATEA (PZ)	1'49"50	1.44,46

2	GARNERO	ALESSIO	2002	3	ASD EURO TEAM TORINO	1'43"87	1.44,54
3	GRIECO	ALESSANDRO	2003	3	VARCHERA SC OLIVETO CITRA (SA)	1'50"02	1.47,58
4	DI PALMA	FRANCESCO	2002	3	ELYSIUM SPORT AGROPOLI	1'51"59	1.47,92
5	ROMANO	EMANUEL	2003	3	SNS MARATEA (PZ)	1'53"80	1.49,40
6	SALTARELLI	FILIPPO	2002	3	A.S.D. CALYPSO PIACENZA	1'51"06	1.50,97
7	CAVAGGION	LEONARDO	2003	3	ASD SPORT CLUB PRALINO (BI)	1'53"10	1.51,30
8	COLBERTALDO	ALESSIO	2003	3	SIS ROMA NP	1'51"90	1.51,37
	CIOCHINA	VALERIO(ROM)	2002	3	A.S.D. G.A.O. BRINELLA ORBETELLO (GR)	1'52"00	1.52,78
9	ANDALORO	MATTIA	2003	3	NEW LINE POMEZIA (ROMA)	1'54"80	1.52,94
10	STERI	ALESSIO	2002	3	NAUTICA MAREA SDP TRIESTE	2'00"50	1.53,97
11	MAGOGA	MATTEO	2003	3	SSD NATATORIUM TREVISO	1'55"00	1.54,85
12	CHEN	HAO YE	2002	3	CGFS PRATO	1'53"80	1.55,08
13	DAL BEN	EDOARDO	2002	3	SSD NATATORIUM TREVISO	1'56"20	1.57,14
14	GIORGIO	FRANCESCO	2002	3	A.S.DILETT. PISCINA IMPERO FASANO (BR)	1'57"08	1.58,28
15	IOVINO	ALESSIO	2003	3	CGFS PRATO	1'57"10	1.58,41
16	VALLI	MARCELLO	2003	3	ASD VALTELLINA SUB SONDRIO	2'00"54	1.58,77
17	GAUDIANI	FAUSTO	2003	3	ELYSIUM SPORT AGROPOLI	2'02"00	1.59,48
18	SCHETTINI	FRANCESCO PIO	2003	3	SNS MARATEA (PZ)	2'00"20	1.59,62
19	BALDISSIN	DAVIDE	2003	3	SSD NATATORIUM TREVISO	2'04"50	1.59,85
20	MATERA	DAVIDE	2003	3	CENTRO NUOTO APPIO LATINO ROMA	2'00"60	2.00,23
21	TORSELLO	PATRICK	2002	3	ONDANOMALA LECCE	2'03"70	2.01,05
22	MENCONI	ANDREA	2003	3	ASD KSC CAMAIORE (LU)	2'05"80	2.05,36
	BERTOLINI	NICOLA	2002	3	SNS MARATEA (PZ)	1'46"20	RIT

#### Mt 200 PINNE CAT JUN MASCHILE - TEMPO LIMITE 1.59,00

NUM ATLETA		ANNO	CAT	SOCIETA'	T.ISCR	T.GARA	
1	REGA	ANDREA	2000	JUN	SIRIGNANO NEW SWIMMING AVELLINO	1'42"07	1.40,98
2	PARIGIANO	GAETANO	2000	JUN	SNS MARATEA (PZ)	1'49"10	1.42,41
3	COPPO	MATTEO	2000	JUN	ASD EURO TEAM TORINO	1'50"47	1.45,30
4	COLUCCI	LUCA	2000	JUN	RECORD TEAM BOLOGNA	1'54"20	1.49,75
5	SGANGARELLA VALVANO	VINCENZO GERARDO	2001	JUN	ACQUADEMIA SPORT CENTER SALERNO	1'55"00	1.52,05
6	GAUDIANI	LUIGI	2000	JUN	ELYSIUM SPORT AGROPOLI	1'46"94	1.52,14
7	GUASCONI	FRANCESCO	2001	JUN	A.S.D. G.A.O. BRINELLA ORBETELLO (GR)	1'54"99	1.52,79
8	GUGLIELMETTI	KEVIN	2001	JUN	A.S.D. CALYPSO PIACENZA	1'53"15	1.53,01
9	DI STEFANO	DAVIDE	2000	JUN	NUOTO BELLE ARTI ROMA	1'53"30	1.53,32
10	D'AMBROSIO	ROCCO	2001	JUN	A.S.DILETT. PISCINA IMPERO FASANO (BR)	1'55"30	1.53,54
11	MARATHEAS	PAOLO	2001	JUN	A.S.DILETT. PISCINA IMPERO FASANO (BR)	1'55"70	1.54,28
12	RIZZI	FERRUCCIO	2001	JUN	NUOTO BELLE ARTI ROMA	1'55"00	1.54,39
13	CORRADO	UBALDO	2000	JUN	SIRIGNANO NEW SWIMMING AVELLINO	1'57"00	1.59,56
14	SMALDINO	ROCCO	2001	JUN	A.S.DILETT. PISCINA IMPERO FASANO (BR)	1'59"00	2.01,54

#### Mt 200 PINNE CAT SEN MASCHILE - TEMPO LIMITE 1.59,00

NUM ATLETA		ANNO	CAT	SOCIETA'	T.ISCR	T.GARA	
1	ROMANO	RICCARDO	1998	SEN	ASD EURO TEAM TORINO	1'41"83	1.41,47
2	DE FILIPPO	MARCO	1994	SEN	ASD EURO TEAM TORINO	1'43"13	1.41,72
3	BRUSUTTI	NICOLO'	1999	SEN	SSD NATATORIUM TREVISO	1'42"90	1.42,53
4	ZANGRANDI	ENRICO	1996	SEN	A.S.D. CALYPSO PIACENZA	1'46"21	1.43,46
5	GRIECO	FRANCESCO	1999	SEN	VARCHERA SC OLIVETO CITRA (SA)	1'42"02	1.43,91

6	BIAGINI	LORENZO	1997	SEN	A.S.D. CALYPSO PIACENZA	1'44"12	1.45,61
7	GRIMAUDO	LEONARDO	1998	SEN	NUOTO BELLE ARTI ROMA	1'46"30	1.46,06
8	KONJEDIC	DAVIDE	1997	SEN	ASD EURO TEAM TORINO	1'49"99	1.46,28
9	CRISTETTI	STEFANO	1994	SEN	ASD EURO TEAM TORINO	1'48"85	1.46,66
10	RANCATI	ANDREA	1998	SEN	A.S.D. CALYPSO PIACENZA	1'51"20	1.48,89
11	GUAIDA	ANDREA	1999	SEN	NEW LINE POMEZIA (ROMA)	1'48"23	1.50,32
12	COLLODET	TOMMASO	1998	SEN	ASD BUONCONSIGLIO NUOTO TRENTO	1'49"25	1.50,74
13	SERAFIN	NICOLA	1997	SEN	ASD BUONCONSIGLIO NUOTO TRENTO	1'46"97	1.51,83
14	TRANFAGLIA	NICOLO'	1999	SEN	VARCHERA SC OLIVETO CITRA (SA)	1'50"40	1.52,72
15	CARRIERI	ROBERTO	1998	SEN	A.S.DILETT. PISCINA IMPERO FASANO (BR)	1'55"00	1.58,94

**Mt 4X50 MONO MISTA 2M+2F**

NUM SOCIETA'/ATLETA	CAT	T.ISCR	T.GARA	1^FRAZ
1 C.U.S.BOLOGNA	1	S.T.	1.34,94 REC1^C	0.21,66
GIAMPAOLO DOMENICO (1 CAT) GUALANDI SILVIA (1 CAT) GRASSO MARIALaura VIRGINIA (1 CAT) RAVAGLI SIMONE (1 CAT)				
2 SNS MARATEA (PZ)	1	S.T.	1.40,24	0.24,96
BERTOLINI GIORGIA (1 CAT) CRISTIANO ALESSANDRA (1 CAT) ROMANO CRISTIAN (1 CAT) PUNELLA MATTIA (1 CAT)				
3 ELYSIUM SPORT AGROPOLI	1	S.T.	1.42,58	0.26,90
FERRAIUOLO EMMANUELE (1 C/ CERULLO FRANCESCA (1 CAT) IANNIELLO REBECCA (1 CAT) VALLETTA FRANCESCO (1 CAT)				
<hr/>				
1 A.S.D. G.A.O. BRINELLA ORBETELLO (GR)	2	S.T.	1.28,25 REC 2^C	0.20,95
ESPOSITI GIOELE (1 CAT) TALENTI GIULIA (2 CAT) MARMOTTA MELISSA (2 CAT) TURETTA TOMMASO (2 CAT)				
<hr/>				
1 A.S.D. CALYPSO PIACENZA	3	S.T.	1.28,30 REC 3^	0.20,02
PIETRALUNGA MARCO (3 CAT) MASARATI SOFIA (2 CAT) SALTARELLI FILIPPO (3 CAT) CROCI MARIA (3 CAT)				
2 NUOTO BELLE ARTI ROMA	3	1'31"02	1.29,10	0.21,11
RICCIARELLI LUCA (3 CAT) RIZZI DOMENICO (3 CAT) PROFETA BENEDETTA (3 CAT) ILLUMINATI BEATRICE (3 CAT)				
3 CENTRO NUOTO APPIO LATINO ROMA	3	1'35"00	1.39,69	0.23,76
MATERA DAVIDE (3 CAT) SACRIPANTE MATTEO (2 CAT) LACOMBA SOFIA (2 CAT) SANTUARI FLAVIA (3 CAT)				
<hr/>				
1 CGFS PRATO	JUN	S.T.	1.33,17	0.23,04
IOVINO ALESSIO (3 CAT) TRONCI MARTINA (2 CAT) TOCCAFONDI ALESSIA (JUN) CHEN HAO YE (3 CAT)				
RECORD TEAM BOLOGNA	JUN	1'30"00	SQ	0.22,00
COLUCCI LUCA (JUN) GRILLINI ANNA(3) VITALE ROSA (JUN) FERRI FEDERICO (2 CAT)				
<hr/>				
1 VARCHERA SC OLIVETO CITRA (SA)	SEN	S.T.	1.28,82	0.20,49
MOSCARITOLO FEDERICA (2 CA GRIECO ALESSANDRO (3 CAT) GALLUCCI FEDERICA (JUN) GRIECO FRANCESCO (SEN)				

2 ICI SPORT S.R.L. S.S.DIL.			SEN		1'32"00	1.45,24	0.25,30
PAINO CHIARA (2 CAT)	PARENTE MAURIZIO (3 CAT)	GRIPPA DANIELE (1 CAT)		CERINO MELANIA (SEN)			
A.S.D. CALYPSO PIACENZA			SEN		S.T.	SQ	0.19,78
FELSINI SIMONE (JUN)	PIETRALUNGA LISA (SEN)	BAZZONI MATTIA (JUN)		ZIGHETTI EMMA (JUN)			

### Mt 50 APNEA 2^ CAT FEMMINILE - TEMPO LIMITE 0.25,80

NUM ATLETA		ANNO	CAT	SOCIETA'	T.ISCR	T.GARA
1	MACCARONE PAOLA	2005	2	NUOTO BELLE ARTI ROMA	22"50	0.21,43
2	CRISCI MARGHERITA	2004	2	NUOTO BELLE ARTI ROMA	21"80	0.21,58
3	ZINCONE ELENA	2005	2	NUOTO BELLE ARTI ROMA	21"01	0.21,75
4	TALENTI GIULIA	2004	2	A.S.D. G.A.O. BRINELLA ORBETELLO (GR)	21"06	0.21,82
5	CASALBORE FEDERICA	2005	2	NEW LINE POMEZIA (ROMA)	21"00	0.22,02
6	FERRARI GIULIA	2004	2	A.S.D. CALYPSO PIACENZA	21"61	0.22,34
7	MANCINI CATERINA	2004	2	NUOTO BELLE ARTI ROMA	22"70	0.23,05
8	CALIFANO FLAVIA	2005	2	ZERO9 ROMA SSD ARL	23"80	0.23,20
8	PASCARELLA ALICE	2004	2	ZERO9 ROMA SSD ARL	23"10	0.23,20
10	MASARATI SOFIA	2004	2	A.S.D. CALYPSO PIACENZA	21"80	0.23,28
11	NALDI GIADA	2005	2	C.U.S.BOLOGNA	22"90	0.23,38
12	SPROTI ILARIA	2004	2	SIS ROMA NP	22"80	0.23,42
13	MARMOTTA MELISSA	2005	2	A.S.D. G.A.O. BRINELLA ORBETELLO (GR)	22"90	0.23,81
14	DI NICOLA BENEDETTA	2004	2	SNS MARATEA (PZ)	24"70	0.23,84
15	GONZALEZ SOFIA	2005	2	NUOTO BELLE ARTI ROMA	23"05	0.23,93
16	COSENZA NOEMI	2005	2	NEW LINE POMEZIA (ROMA)	23"20	0.24,05
17	CIRIOLO CAROLA	2005	2	ONDANOMALA LECCE	22"90	0.24,34
18	LEONE ANGELICA CARLOTTA	2005	2	SPORT CLUB VENARIA REALE (TO)	22"27	0.24,49
19	RENDINA ALESSANDRA	2005	2	SNS MARATEA (PZ)	24"80	0.24,73
20	CESARI MARTINA	2005	2	C.U.S.BOLOGNA	24"10	0.25,32
21	SANTAGADA ROBERTA	2004	2	A.S.DILETT. PISCINA IMPERO FASANO (BR)	25"70	0.27,20
	PAINO CHIARA	2005	2	ICI SPORT S.R.L. S.S.DIL.	24"00	RIT

### Mt 50 APNEA 3^ CAT FEMMINILE - TEMPO LIMITE 0.24,70

NUM ATLETA		ANNO	CAT	SOCIETA'	T.ISCR	T.GARA
1	DONNAIANNA DALILA	2003	3	SNS MARATEA (PZ)	21"50	0.20,94
2	GRILLINI ANNA	2003	3	RECORD TEAM BOLOGNA	22"91	0.22,19
3	CIMA POLITI SILVIA	2002	3	A.S.D. CALYPSO PIACENZA	22"84	0.22,52
4	PROFETA BENEDETTA	2002	3	NUOTO BELLE ARTI ROMA	21"63	0.22,62
5	RAMUNDO ARIANNA	2003	3	SNS MARATEA (PZ)	23"90	0.22,71
6	PALMISANO IRENE	2002	3	A.S.DILETT. PISCINA IMPERO FASANO (BR)	22"10	0.22,96
7	SCARANO SARA	2002	3	NEW LINE POMEZIA (ROMA)	22"24	0.23,16
8	SANTUARI FLAVIA	2003	3	CENTRO NUOTO APPIO LATINO ROMA	21"73	0.23,49
9	GIOVANNONI CATERINA	2003	3	ASD KSC CAMAIORE (LU)	23"44	0.24,97
	MICCOLIS ANNA	2003	3	A.S.DILETT. PISCINA IMPERO FASANO (BR)	20"50	SQ
	ILLUMINATI BEATRICE	2003	3	NUOTO BELLE ARTI ROMA	22"50	RIT

### Mt 50 APNEA CAT JUN FEMMINILE - TEMPO LIMITE 0.23,80

NUM ATLETA		ANNO	CAT	SOCIETA'	T.ISCR	T.GARA
------------	--	------	-----	----------	--------	--------

1 ZANGRANDI	ELENA	2000	JUN	A.S.D. CALYPSO PIACENZA	21"40	0.21,70
2 TOMASSI	CHIARA	2001	JUN	SIS ROMA NP	22"20	0.22,77
3 MAIO	ALESSANDRA	2001	JUN	SNS MARATEA (PZ)	23"80	0.23,80
4 RENNA	CHIARA	2000	JUN	A.S.DILETT. PISCINA IMPERO FASANO (BR)	23"00	0.23,89

**Mt 50 APNEA CAT SEN FEMMINILE - TEMPO LIMITE 0.23,80**

NUM ATLETA		ANNO	CAT	SOCIETA'	T.ISCR	T.GARA
1 CARRIERI	VERONICA	1993	SEN	NEW LINE POMEZIA (ROMA)	21"00	0.21,37
2 PIETRALUNGA	LISA	1998	SEN	A.S.D. CALYPSO PIACENZA	22"61	0.22,12
3 MOGETTA	ARIANNA	1999	SEN	ZERO9 ROMA SSD ARL	22"90	0.23,37

**Mt 50 PINNE 1^ CAT FEMMINILE - TEMPO LIMITE 0.28,60**

NUM ATLETA		ANNO	CAT	SOCIETA'	T.ISCR	T.GARA	
1 DESTEFANI	GIORGIA	2006	1	ASD SPORT CLUB PRALINO (BI)	24"79	0.23,91	REC 1^ CAT
2 BIANCHINO	GRAZIA	2006	1	PISCINE SAN VINCENZO 2 SALERNO	26"40	0.24,45	
3 SELITTO	MARTA	2006	1	PISCINE SAN VINCENZO 2 SALERNO	28"17	0.25,34	
4 RIZZO	MARIADILETTA	2006	1	ACQUADEMIA SPORT CENTER SALERNO	26"20	0.25,72	
5 PACE	MARTINA GIUSEPPINA	2006	1	SPORT CLUB VENARIA REALE (TO)	26"05	0.25,92	
6 BORTONE	GIULIA	2006	1	ONDANOMALA LECCE	25"08	0.25,99	
7 PIROTTI	ISOTTA	2006	1	NAUTICA MAREA SDP TRIESTE	26"20	0.26,19	
8 PICCHIO	SOFIA	2006	1	NUOTO BELLE ARTI ROMA	28"60	0.26,26	
8 LUCIANO	VALENTINA	2007	1	PISCINE SAN VINCENZO 2 SALERNO	26"90	0.26,26	
10 FICHERA	ELENA	2006	1	NUOTO BELLE ARTI ROMA	26"06	0.26,49	
11 D'INTINO	MICHELA	2006	1	SIS ROMA NP	27"90	0.26,54	
12 BERTOLINI	GIORGIA	2006	1	SNS MARATEA (PZ)	26"40	0.26,65	
13 GRASSO	MARIALAURA VIRGINIA	2006	1	C.U.S.BOLOGNA	26"20	0.26,76	
14 BASSO	VALENTINA	2006	1	ASD SPORT CLUB PRALINO (BI)	26"74	0.26,89	
15 CRIVELLO	ELISABETH	2006	1	ASD EURO TEAM TORINO	27"21	0.27,11	
16 CRICCHIO	AURORA	2007	1	ASD KSC CAMAIORE (LU)	27"80	0.27,15	
17 CRISTIANO	ALESSANDRA	2006	1	SNS MARATEA (PZ)	27"20	0.27,21	
18 LULLO	CHIARA	2006	1	VARCHERA SC OLIVETO CITRA (SA)	27"20	0.27,42	
19 TRILLO	PAOLA	2006	1	SPARTA ASD AVELLINO	27"80	0.27,51	
20 GUALANDI	SILVIA	2006	1	C.U.S.BOLOGNA	27"23	0.27,54	
21 SERAFINO	GAIA	2006	1	PISCINE SAN VINCENZO 2 SALERNO	27"70	0.27,71	
22 BORRERI	SOFIA	2006	1	A.S.D. CALYPSO PIACENZA	28"00	0.27,72	
22 GRANESE	ANNARITA	2006	1	ICI SPORT S.R.L. S.S.DIL.	27"40	0.27,72	
24 BOTTIONE	ALESSANDRA MARIA	2007	1	SPORT CLUB VENARIA REALE (TO)	27"58	0.27,75	
25 FURLANETTO	GIORGIA	2006	1	SSD NATATORIUM TREVISO	27"40	0.27,88	
26 VOLPE	ALESSIA	2007	1	VARCHERA SC OLIVETO CITRA (SA)	28"02	0.27,94	
27 TAVANO	LUDOVICA	2007	1	ICI SPORT S.R.L. S.S.DIL.	28"40	0.27,96	
28 SICA	MARTINA	2006	1	ELYSIUM SPORT AGROPOLI	28"60	0.27,98	
29 IANNIELLO	REBECCA	2006	1	ELYSIUM SPORT AGROPOLI	27"50	0.28,16	
30 ZANARDO	LUDOVICA	2006	1	SSD NATATORIUM TREVISO	27"90	0.28,27	
31 PASSARELLI	STELLA	2006	1	NUOTO BELLE ARTI ROMA	28"54	0.28,29	
32 GABRIELLI	ANNA	2007	1	NUOTO BELLE ARTI ROMA	28"60	0.28,49	
33 GENTILE	VITTORIA BIANCAMARIA	2007	1	CENTRO NUOTO APPIO LATINO ROMA	28"00	0.28,64	
34 LEO	CATERINA	2006	1	CGFS PRATO	27"90	0.28,67	
35 SANGUEDOLCE	SARA	2007	1	NUOTO BELLE ARTI ROMA	28"06	0.29,37	

36 COLUCCI	ELEONORA	2007	1	A.S.DILETT. PISCINA IMPERO FASANO (BR)	28"40	0.30,78
------------	----------	------	---	--	-------	---------

**Mt 50 PINNE 2^ CAT FEMMINILE - TEMPO LIMITE 0.28,00**

<b>NUM ATLETA</b>		<b>ANNO</b>	<b>CAT</b>	<b>SOCIETA'</b>	<b>T.ISCR</b>	<b>T.GARA</b>
1 GENTILE	CRISTIANA	2004	2	SNS MARATEA (PZ)	24"90	0.23,79
2 MALANGONE	CARMEN	2004	2	SNS MARATEA (PZ)	24"10	0.23,94
3 D'APONTE	VINCENZA	2005	2	PISCINE SAN VINCENZO 2 SALERNO	25"72	0.24,51
4 OGBEKENE	JAMILA	2005	2	SSD NATATORIUM TREVISO	25"50	0.24,62
5 MOSCARITOLO	FEDERICA	2004	2	VARCHERA SC OLIVETO CITRA (SA)	23"03	0.24,74
6 CALABRESE	GIORGIA	2004	2	PISCINE SAN VINCENZO 2 SALERNO	25"50	0.24,92
7 NALDI	GIADA	2005	2	C.U.S.BOLOGNA	25"40	0.24,94
8 TERENCEO	AGNESE	2004	2	NUOTO BELLE ARTI ROMA	25"63	0.25,26
9 MONDELLI	ANNAMARIA	2004	2	ELYSIUM SPORT AGROPOLI	26"16	0.25,39
10 RENDINA	ALESSANDRA	2005	2	SNS MARATEA (PZ)	25"90	0.25,44
11 TABANO	GIORGIA	2004	2	SNS MARATEA (PZ)	25"40	0.25,45
12 FERRARI	GIULIA	2004	2	A.S.D. CALYPSO PIACENZA	24"80	0.25,48
13 SALATINO	MARIA CHIARA	2005	2	A.S.DILETT. PISCINA IMPERO FASANO (BR)	25"00	0.25,62
14 SANSÒ	MARIA GIULIA	2004	2	ONDANOMALA LECCE	25"80	0.25,69
15 CERNERA	CHIARA	2005	2	VARCHERA SC OLIVETO CITRA (SA)	25"30	0.25,70
16 GRASSILI	CHIARA	2005	2	SSD NATATORIUM TREVISO	25"90	0.25,71
16 TALENTI	GIULIA	2004	2	A.S.D. G.A.O. BRINELLA ORBETELLO (GR)	25"30	0.25,71
18 RIZZI	MARIA	2005	2	NUOTO BELLE ARTI ROMA	27"00	0.25,81
19 PAGLIARULO	ALESSANDRA	2005	2	PISCINE SAN VINCENZO 2 SALERNO	25"94	0.25,84
20 SLOMP	SARA	2004	2	ASD BUONCONSIGLIO NUOTO TRENTO	26"62	0.26,36
21 CIRIOLO	CAROLA	2005	2	ONDANOMALA LECCE	26"30	0.26,49
22 LACOMBA	SOFIA	2004	2	CENTRO NUOTO APPIO LATINO ROMA	26"80	0.26,84
23 CARBONE	MARIANNA	2004	2	SNS MARATEA (PZ)	27"40	0.26,89
24 MASSARO	BEATRICE	2004	2	SSD NATATORIUM TREVISO	26"90	0.26,95
25 PAINO	CHIARA	2005	2	ICI SPORT S.R.L. S.S.DIL.	27"50	0.26,97
26 PIOVESAN	ELENA	2004	2	SSD NATATORIUM TREVISO	27"10	0.27,03
27 ASCOLESE	MARTINA	2005	2	PISCINE SAN VINCENZO 2 SALERNO	27"46	0.27,25
28 FLEMATTI	NADIA	2004	2	ASD VALTELLINA SUB SONDRIO	27"90	0.27,36
ALEXA	GIULIA MARIA(ROM)	2005	2	SIS ROMA NP	26"90	0.27,47
29 MARCELLI	STEFANIA	2004	2	A.S.DILETT. PISCINA IMPERO FASANO (BR)	26"00	0.27,48
30 FRANCO	BENEDETTA PIA	2004	2	ACQUADEMIA SPORT CENTER SALERNO	27"00	0.27,49
31 SCAPERROTTA	VERONICA	2005	2	ELYSIUM SPORT AGROPOLI	27"90	0.27,52
32 CARINI	ELISA	2005	2	A.S.D. CALYPSO PIACENZA	26"68	0.27,75
33 COLUCCI	ANGELAMARIA	2004	2	SIRIGNANO NEW SWIMMING AVELLINO	28"00	0.27,78
34 SANSOLINO	PASQUALINDA	2005	2	A.S.DILETT. PISCINA IMPERO FASANO (BR)	28"00	0.27,93
35 CIABATTI	ALICE	2004	2	CGFS PRATO	27"90	0.27,93
36 GIOIA	GIULIA	2005	2	PISCINE SAN VINCENZO 2 SALERNO	28"00	0.27,94
37 SANTAGADA	ROBERTA	2004	2	A.S.DILETT. PISCINA IMPERO FASANO (BR)	26"00	0.28,13
38 ORSI	MARTINA	2005	2	SSD NATATORIUM TREVISO	28"00	0.28,15
39 CERAGIOLI	GIULIA	2004	2	ASD KSC CAMAIORE (LU)	28"00	0.28,38
40 MOSCARITOLO	ELENA	2005	2	VARCHERA SC OLIVETO CITRA (SA)	27"09	0.28,42
41 CRIMI	GIULIA	2005	2	ASD KSC CAMAIORE (LU)	27"80	0.28,85
42 ORSI	GIULIA	2005	2	SSD NATATORIUM TREVISO	27"80	0.28,96
43 VELLUTINI	MICAELA	2005	2	A.S.DILETT. PISCINA IMPERO FASANO (BR)	28"00	0.30,45



44 COLUCCI	GIORGIA	2005	2	A.S.DILETT. PISCINA IMPERO FASANO (BR)	27"60	0.34,28
CIRONE	BENEDETTA	2005	2	ACQUADEMIA SPORT CENTER SALERNO	26"40	SQ
TAGLIENTE	ISABELLA	2005	2	A.S.DILETT. PISCINA IMPERO FASANO (BR)	26"00	SQ

**Mt 50 PINNE 3^ CAT FEMMINILE - TEMPO LIMITE 0.27,50**

NUM ATLETA		ANNO	CAT	SOCIETA'	T.ISCR	T.GARA	REC ASS
1 DONNAIANNA	DALILA	2003	3	SNS MARATEA (PZ)	22"40	0.22,40	
2 GRILLINI	ANNA	2003	3	RECORD TEAM BOLOGNA	25"40	0.24,73	
3 ATTANASIO	ENRICA	2003	3	PISCINE SAN VINCENZO 2 SALERNO	25"54	0.25,01	
4 GONZATO	MARYGIÒ	2002	3	ASD EURO TEAM TORINO	25"73	0.25,24	
5 PALMISANO	IRENE	2002	3	A.S.DILETT. PISCINA IMPERO FASANO (BR)	25"00	0.25,47	
6 RAVAGLIA	MARTINA	2003	3	RECORD TEAM BOLOGNA	26"80	0.25,63	
7 SCHILLANI	FABRIZIA	2002	3	NAUTICA MAREA SDP TRIESTE	26"30	0.26,12	
8 FERRI	ALICE	2002	3	A.S.D. CALYPSO PIACENZA	26"60	0.26,20	
9 MONTI	GIADA	2002	3	ASD EURO TEAM TORINO	26"73	0.26,48	
10 GIULIATTINI	FRANCESCA	2002	3	CGFS PRATO	26"50	0.26,50	
11 LIZIERO	ALESSIA	2002	3	SSD NATATORIUM TREVISO	26"60	0.26,51	
11 IMMEDIATO	LAURA	2003	3	ELYSIUM SPORT AGROPOLI	26"50	0.26,51	
13 CAPALDO	DAFNE	2003	3	PISCINE SAN VINCENZO 2 SALERNO	27"00	0.27,07	
14 BENNI	MARGHERITA	2003	3	CGFS PRATO	26"60	0.27,07	
15 SANTUARI	FLAVIA	2003	3	CENTRO NUOTO APPIO LATINO ROMA	26"94	0.27,10	
16 BRUNO	LUISA PIA	2003	3	A.S.DILETT. PISCINA IMPERO FASANO (BR)	27"30	0.27,20	
MUNTEANU	CORINA(MOL)	2002	3	SSD NATATORIUM TREVISO	27"10	0.27,22	
17 REGAZZO	ALESSIA NAIMA	2002	3	ASD SPORT CLUB PRALINO (BI)	27"25	0.27,68	
18 SORRENTINO	IDA	2002	3	SPARTA ASD AVELLINO	27"40	0.27,78	
19 MICCOLIS	ANNA	2003	3	A.S.DILETT. PISCINA IMPERO FASANO (BR)	25"70	0.27,83	
20 DI TALIA	MARIA	2003	3	SPARTA ASD AVELLINO	27"50	0.28,38	
NARDUCCI	LUCREZIA	2002	3	A.S.DILETT. PISCINA IMPERO FASANO (BR)	27"50	SQ	

**Mt 50 PINNE CAT. JUN FEMMINILE - TEMPO LIMITE 0.27,00**

NUM ATLETA		ANNO	CAT	SOCIETA'	T.ISCR	T.GARA
1 VALENTINO	GAIA	2000	JUN	SIRIGNANO NEW SWIMMING AVELLINO	24"02	0.24,64
2 VITTI	ALESSANDRA	2000	JUN	SNS MARATEA (PZ)	24"80	0.24,71
3 VITALE	ROSA	2001	JUN	RECORD TEAM BOLOGNA	24"36	0.24,77
4 RENNA	CHIARA	2000	JUN	A.S.DILETT. PISCINA IMPERO FASANO (BR)	24"50	0.24,97
5 AVAGLIANO	ASIA	2001	JUN	SNS MARATEA (PZ)	26"00	0.25,31
6 ORLANDI	MARTINA	2001	JUN	SSD NATATORIUM TREVISO	25"00	0.25,40
7 PRIMICERI	LEA	2000	JUN	ONDANOMALA LECCE	24"30	0.25,54
8 MAIO	ALESSANDRA	2001	JUN	SNS MARATEA (PZ)	25"60	0.25,81
9 CICCOMARTINO	CAROLA	2000	JUN	A.S.D. CAMILLO NUOTO 2008 RIETI	25"70	0.26,05
10 COLZANI	BENEDETTA	2000	JUN	A.S.D. CALYPSO PIACENZA	25"36	0.26,25
11 CERULLI	SARA	2001	JUN	SPARTA ASD AVELLINO	27"00	0.26,50
12 GALLUCCI	FEDERICA	2001	JUN	VARCHERA SC OLIVETO CITRA (SA)	24"86	0.26,75
13 FURIO	MARIA GRAZIA	2000	JUN	A.S.DILETT. PISCINA IMPERO FASANO (BR)	27"00	0.26,85
14 CERRUTO	SOFIA	2001	JUN	ELYSIUM SPORT AGROPOLI	26"50	0.26,96
15 RUSSO	FEDERICA	2000	JUN	ELYSIUM SPORT AGROPOLI	26"90	0.27,21

**Mt 50 PINNE CAT. SEN FEMMINILE - TEMPO LIMITE 0.27,00**

NUM ATLETA		ANNO	CAT	SOCIETA'	T.ISCR	T.GARA
------------	--	------	-----	----------	--------	--------

1 PEIRANO	MAJA	1998	SEN	ASD BUONCONSIGLIO NUOTO TRENTO	23"00	0.23,48
2 MESTURINO	NICOLE	1998	SEN	ASD EURO TEAM TORINO	24"54	0.24,21
3 SCARIMBOLO	FABRIZIA MARIA	1997	SEN	A.S.DILETT. PISCINA IMPERO FASANO (BR)	26"10	0.26,27
4 CERINO	MELANIA	1998	SEN	ICI SPORT S.R.L. S.S.DIL.	26"70	0.26,49

**Mt 4X50 MISTA 2MONO+2PIN FEMMINILE**

NUM SOCIETA'/ATLETA				CAT	T.ISCR	T.GARA	1^FRAZ
1 NUOTO BELLE ARTI ROMA				2	1'36"00	1.34,53 REC 2^C	0.22,73
CRISCI MARGHERITA (2 MONO)	MACCARONE PAOLA (2 MONO)	TERENZIO AGNESE (2 PIN)		RIZZI MARIA (2 PIN)			
2 ASD SPORT CLUB PRALINO (BI)				2	1'40"00	1.38,96	0.24,35
CERCHI GIULIA (2PIN)	PANUCCIO GIORGIA (2MONO)	BASSO VALENTINA (1PIN)		DESTEFANI GIORGIA (1MONO)			
3 SWEET TEAM A.S.D. MODENA				2	1'50"00	1.47,53	0.28,43
PANIZZA VERONICA (1PIN)	GUARINO REBECCA (2PIN)	CASARINI MUNOZ GRETA (1MONO)		LUPPI GIULIA GAIA (1MONO)			
4 VARCHERA SC OLIVETO CITRA (SA)				2	S.T.	1.48,83	0.26,24
CERNERA CHIARA (2PIN)	LULLO CHIARA (1MONO)	VOLPE ALESSIA (1MONO)		MOSCARITOLO ELENA(2PIN)			
<hr/>							
1 SNS MARATEA (PZ)				3	S.T.	1.34,64 REC 3^C	0.25,26
RENDINA ALESSANDRA (2MONC DONNAIANNA DALILA (3MONO)	GENTILE CRISTIANA (2PIN)			MALANGONE CARMEN (2PIN)			
2 SSD NATATORIUM TREVISO				3	S.T.	1.42,24	0.26,47
MUNTEANU CORINA (3MONO)	GRASSILI CHIARA (2PIN)	MASSARO BEATRICE (2MONO)		OGBEKENE JAMILA (2PIN)			
3 ASD KSC CAMAIORE (LU)				3	S.T.	1.49,20	0.25,70
GIOVANNONI CATERINA (3MONC CERAGIOLI GIULIA (2PIN)	CRIMI GIULIA (2MONO)			CRICCHIO AURORA (1PIN)			
<hr/>							
1 A.S.D. CALYPSO PIACENZA				JUN	1'37"41	1.35,89REC JUN	0.22,67
ZANGRANDI ELENA (JUNMONO)	CIMA POLITI SILVIA (3MONO)	FERRARI GIULIA (2PIN)		COLZANI BENEDETTA (JUNPIN)			
2 SIS ROMA NP				JUN	1'45"00	1.39,47	0.26,56
MOGETTA VALENTINA (JUNPIN)	SPROTI ILARIA (2MONO)	ALEXA GIULIA MARIA (2PIN)		TOMASSI CHIARA (JUNMONO)			
3 A.S.DILETT. PISCINA IMPERO FASANO (BR)				JUN	1'43"00	1.40,88	0.24,93
RENNA CHIARA (JUNMONO)	SALATINO MARIA CHIARA (2PIN)	TAGLIENTE ISABELLA (2MONO)		PALMISANO IRENE (3PIN)			
4 ONDANOMALA LECCE				JUN	1'58"00	1.43,58	0.28,08
BORTONE GIULIA (1MONO)	CIRIOLO CAROLA (2MONO)	SANSÒ MARIA GIULIA (2PIN)		PRIMICERI LEA (JUNPIN)			
5 ELYSIUM SPORT AGROPOLI				JUN	S.T.	1.47,80	0.27,88
RUSO FEDERICA (JUNPIN)	CERRUTO SOFIA (JUNMONO)	IMMEDIATO LAURA (3PIN)		MONDELLI ANNAMARIA (2MONO)			
<hr/>							
1 NEW LINE POMEZIA (ROMA)				SEN	1'40"00	1.37,28	0.23,36
CASALBORE FEDERICA (2MONO COSENZA NOEMI (2PIN)	SCARANO SARA (3MONO)			CARRIERI VERONICA (SENPIN)			

2 ASD EURO TEAM TORINO			SEN	1'40"00	1.37,79	0.24,77
GRENDINE FANNY (SEMONO)	CECCHETTO FRANCESCA (3PIN)	VITELLO GIORGIA (3MONO)	MESTURINO NICOLE (SENPIN)			

3 ZERO9 ROMA SSD ARL			SEN	1'50"00	1.40,06	0.26,27
MOGETTA ARIANNA (SENPIN)	GOTTI MANUELA (1MONO)	CALIFANO FLAVIA (2PIN)	PASCARELLA ALICE (2MONO)			

#### Mt 50 APNEA 2^ CAT MASCHILE - TEMPO LIMITE 0.24,20

NUM ATLETA		ANNO	CAT	SOCIETA'	T.ISCR	T.GARA
1	CAPURSO MASSIMO	2005	2	ASD KSC CAMAIORE (LU)	21"20	0.20,29
2	CALDANI MATTIA	2004	2	ASD KSC CAMAIORE (LU)	22"78	0.20,67
3	DELLA MAGGIORE LORENZO	2004	2	ASD KSC CAMAIORE (LU)	20"45	0.20,81
4	SABETTA ANTONIO	2004	2	SNS MARATEA (PZ)	21"70	0.21,14
5	GABRIELLI MARTINO	2004	2	NUOTO BELLE ARTI ROMA	21"20	0.21,21
6	SEVERITANO ANTONIO LEONARDO	2005	2	PISCINE SAN VINCENZO 2 SALERNO	21"10	0.21,33
7	DEGLI ESPOSTI CHRISTIAN	2005	2	C.U.S.BOLOGNA	22"30	0.21,71
8	PASQUARE' GABRIELE	2005	2	RECORD TEAM BOLOGNA	22"02	0.21,82
9	USAI ALESSIO	2004	2	SIS ROMA NP	23"50	0.22,49
10	DELA CRUZ GRANIEL KLINE	2005	2	RECORD TEAM BOLOGNA	22"56	0.22,52
11	SACRIPANTE MATTEO	2005	2	CENTRO NUOTO APPIO LATINO ROMA	23"90	0.22,90
12	PALAGI MATTEO	2004	2	ASD KSC CAMAIORE (LU)	22"50	0.23,37

#### Mt 50 APNEA 3^ CAT MASCHILE - TEMPO LIMITE 0.22,20

NUM ATLETA		ANNO	CAT	SOCIETA'	T.ISCR	T.GARA
1	GARNERO ALESSIO	2002	3	ASD EURO TEAM TORINO	19"00	0.18,98
2	CAVAGGION LEONARDO	2003	3	ASD SPORT CLUB PRALINO (BI)	19"90	0.19,19
3	GRIECO ALESSANDRO	2003	3	VARCHERA SC OLIVETO CITRA (SA)	19"03	0.19,34
4	MAURA EDOARDO	2003	3	NEW LINE POMEZIA (ROMA)	18"90	0.19,50
5	PIETRALUNGA MARCO	2003	3	A.S.D. CALYPSO PIACENZA	19"20	0.19,59
6	SALTARELLI FILIPPO	2002	3	A.S.D. CALYPSO PIACENZA	19"90	0.19,89
7	RICCIARELLI LUCA	2003	3	NUOTO BELLE ARTI ROMA	21"30	0.20,22
8	STERI ALESSIO	2002	3	NAUTICA MAREA SDP TRIESTE	21"20	0.21,01
9	MANZI ALESSIO	2002	3	NEW LINE POMEZIA (ROMA)	20"60	0.21,39
10	RIZZI DOMENICO	2002	3	NUOTO BELLE ARTI ROMA	21"39	0.21,40
11	BASILE FILIPPO	2003	3	ASD KSC CAMAIORE (LU)	21"71	0.21,45
12	MATERA DAVIDE	2003	3	CENTRO NUOTO APPIO LATINO ROMA	21"60	0.22,81

#### Mt 50 APNEA CAT JUN MASCHILE - TEMPO LIMITE 0.20,70

NUM ATLETA		ANNO	CAT	SOCIETA'	T.ISCR	T.GARA
1	FELSINI SIMONE	2001	JUN	A.S.D. CALYPSO PIACENZA	19"20	0.19,08
2	GUGLIELMETTI KEVIN	2001	JUN	A.S.D. CALYPSO PIACENZA	19"50	0.19,27
3	BAZZONI MATTIA	2000	JUN	A.S.D. CALYPSO PIACENZA	19"40	0.19,61
4	COLUCCI LUCA	2000	JUN	RECORD TEAM BOLOGNA	19"42	0.19,94

#### Mt 50 APNEA CAT SEN MASCHILE - TEMPO LIMITE 0.20,70

NUM ATLETA		ANNO	CAT	SOCIETA'	T.ISCR	T.GARA
1	KONJEDIC STEFANO	1997	SEN	ASD EURO TEAM TORINO	18"23	0.18,45
2	GRIECO FRANCESCO	1999	SEN	VARCHERA SC OLIVETO CITRA (SA)	19"03	0.19,01

3 RANCATI	ANDREA	1998	SEN	A.S.D. CALYPSO PIACENZA	18"56	0.19,19
4 D'ANGELO	FRANCESCO	1997	SEN	ELYSIUM SPORT AGROPOLI	19"40	0.19,89
5 TRISCIUZZI	QUIRICO	1996	SEN	A.S.DILETT. PISCINA IMPERO FASANO (BR)	20"50	0.22,36
6 GALLIULO	GIACOMO	1997	SEN	A.S.DILETT. PISCINA IMPERO FASANO (BR)	20"70	0.23,42

**Mt 50 PINNE 1^ CAT MASCHILE - TEMPO LIMITE 0.28,00**

NUM ATLETA		ANNO	CAT	SOCIETA'	T.ISCR	T.GARA
1 ESPOSITI	GIOELE	2006	1	A.S.D. G.A.O. BRINELLA ORBETELLO (GR)	23"10	0.23,20
2 GIAMPAOLO	DOMENICO	2006	1	C.U.S.BOLOGNA	25"20	0.23,33
3 VUOCOLO	MATTIA	2006	1	VARCHERA SC OLIVETO CITRA (SA)	23"40	0.23,42
4 PUNELLA	MATTIA	2006	1	SNS MARATEA (PZ)	25"10	0.24,24
5 DE ZAN	MARCO	2006	1	NUOTO BELLE ARTI ROMA	25"53	0.24,80
6 VERDOLIVA	ANTONIO	2006	1	ICI SPORT S.R.L. S.S.DIL.	27"00	0.24,94
7 VALLETTA	FRANCESCO	2006	1	ELYSIUM SPORT AGROPOLI	26"31	0.24,99
8 CERIELLO	MICHELE	2006	1	ORATORIO ISSA SANT'ANGELO DEI LOMBARDI (AV)	25"09	0.25,11
9 CECERE	NICOLA	2006	1	NEW LINE POMEZIA (ROMA)	26"63	0.25,41
10 ROMANO	CRISTIAN	2006	1	SNS MARATEA (PZ)	25"90	0.25,47
11 MARCIELLO	ANTONIO FRANCESCO	2006	1	VARCHERA SC OLIVETO CITRA (SA)	25"90	0.25,59
11 LOMBARDI	ALESSANDRO	2006	1	NUOTO BELLE ARTI ROMA	25"86	0.25,59
13 RAVAGLI	SIMONE	2006	1	C.U.S.BOLOGNA	26"70	0.25,98
14 BERTOLINI	FRANCESCO	2006	1	SNS MARATEA (PZ)	27"20	0.26,16
15 MAIETTA	SALVATORE	2007	1	SIRIGNANO NEW SWIMMING AVELLINO	27"01	0.26,39
16 PORCELLI	ALESSANDRO	2006	1	ASD VALTELLINA SUB SONDRIO	26"90	0.26,45
17 CIRIOLO	MANUEL	2006	1	ONDANOMALA LECCE	26"50	0.26,60
18 SCARLATTI	SIMONE	2007	1	CENTRO NUOTO APPIO LATINO ROMA	26"80	0.26,65
19 MALANGONE	ARMANDO	2007	1	SNS MARATEA (PZ)	27"20	0.26,68
20 ACIERNO	LUIGI	2006	1	SIRIGNANO NEW SWIMMING AVELLINO	27"20	0.26,69
21 GUGLIELMO	ANTONIO	2007	1	ONDANOMALA LECCE	26"90	0.26,85
22 DI FLORIO	GOFFREDO	2006	1	VARCHERA SC OLIVETO CITRA (SA)	27"10	0.27,08
23 SPELTA	LEONARDO	2006	1	ASD KSC CAMAIORE (LU)	26"50	0.27,34
24 AVALLONE	MICHELE	2007	1	ICI SPORT S.R.L. S.S.DIL.	27"90	0.27,67
25 PERNICI	PIETRO	2007	1	ASD SPORT CLUB PRALINO (BI)	27"40	0.27,68
26 RIZZO	ALESSANDRO	2006	1	ONDANOMALA LECCE	26"90	0.27,75
27 GRIPPA	DANIELE	2006	1	ICI SPORT S.R.L. S.S.DIL.	27"30	0.27,80
28 BORTONE	FABIO	2006	1	A.S.DILETT. PISCINA IMPERO FASANO (BR)	27"30	0.27,96
29 SABETTA	GERARDO	2007	1	SNS MARATEA (PZ)	28"00	0.28,14
30 STRAFELLA	IVAN	2007	1	ACQUADEMIA SPORT CENTER SALERNO	28"00	0.28,85
31 PAIANO	LEONARDO	2006	1	ONDANOMALA LECCE	27"70	0.28,85
32 DE CARLUCCIO	PIETRO	2007	1	PISCINE SAN VINCENZO 2 SALERNO	28"00	0.29,12

**Mt 50 PINNE 2^ CAT MASCHILE - TEMPO LIMITE 0.27,00**

NUM ATLETA		ANNO	CAT	SOCIETA'	T.ISCR	T.GARA
1 MOSCARITOLO	ANTONIO	2004	2	VARCHERA SC OLIVETO CITRA (SA)	22"02	0.22,27
2 PREZIUSO	MASSIMO	2005	2	PISCINE SAN VINCENZO 2 SALERNO	23"66	0.22,50
3 CARDONE	BRUNO DOMENICO	2005	2	ELYSIUM SPORT AGROPOLI	22"90	0.22,54
4 GARIS	VALERIO	2004	2	ASD EURO TEAM TORINO	22"91	0.22,67
5 MARCIELLO	LORENZO	2004	2	ICI SPORT S.R.L. S.S.DIL.	22"20	0.22,72
6 CALDANI	MATTIA	2004	2	ASD KSC CAMAIORE (LU)	22"70	0.22,85
7 FORZA	ANDREA	2005	2	SPORT CLUB VENARIA REALE (TO)	23"29	0.22,91

8	SCOLLETTA	ALESSANDRO	2004	2	SSD NATATORIUM TREVISO	23"70	0.23,37
9	PINTI	SIMONE	2005	2	NUOTO BELLE ARTI ROMA	23"58	0.23,41
9	MANGO	GIACOMO PIO	2004	2	A.S.DILETT. PISCINA IMPERO FASANO (BR)	23"00	0.23,41
11	CARENA	ALESSIO FRANCESCO	2004	2	ASD EURO TEAM TORINO	23"29	0.23,44
12	CANEVACCI	TOMMASO	2005	2	NUOTO BELLE ARTI ROMA	23"43	0.23,59
13	BLANCONE	PIETRO	2005	2	SNS MARATEA (PZ)	23"50	0.23,69
14	ROMANO	DAVIDE	2004	2	ORATORIO ISSA SANT'ANGELO DEI LOMBARDI (AV)	23"50	0.23,72
15	NAPOLI	FERDINANDO	2005	2	PISCINE SAN VINCENZO 2 SALERNO	27"00	0.23,80
15	TURETTA	TOMMASO	2005	2	A.S.D. G.A.O. BRINELLA ORBETELLO (GR)	23"10	0.23,80
17	MITTA	MATTIA	2004	2	ASD VALTELLINA SUB SONDRIO	23"90	0.23,82
18	FINIZIA	LORENZO	2004	2	NEW LINE POMEZIA (ROMA)	24"30	0.24,03
19	RAINONE	GIOVANNI	2005	2	PISCINE SAN VINCENZO 2 SALERNO	24"70	0.24,10
20	BONGIORNO	CALOGERO MATTIA	2004	2	SSD NATATORIUM TREVISO	24"40	0.24,24
21	CASI	ALESSANDRO	2004	2	ONDANOMALA LECCE	23"50	0.24,27
22	TROISI	FRANCESCO	2004	2	PISCINE SAN VINCENZO 2 SALERNO	24"60	0.24,31
23	MANDOLINI	MARCO	2004	2	A.S.D. G.A.O. BRINELLA ORBETELLO (GR)	23"90	0.24,32
24	SABETTA	ANTONIO	2004	2	SNS MARATEA (PZ)	24"04	0.24,37
25	MASUCCI	ALESSANDRO	2004	2	SIRIGNANO NEW SWIMMING AVELLINO	24"05	0.24,66
26	DE IACO	ALEXANDER	2004	2	ASD KSC CAMAIORE (LU)	24"60	0.24,68
27	GIORDANO	MICHELE	2005	2	SNS MARATEA (PZ)	25"20	0.25,04
28	D'AMORE	ALESSANDRO	2005	2	PISCINE SAN VINCENZO 2 SALERNO	25"10	0.25,24
29	GIANFELICI	GABRIELE	2005	2	SIS ROMA NP	26"64	0.25,37
30	GIORDANO	GERARDO	2005	2	PISCINE SAN VINCENZO 2 SALERNO	25"40	0.25,39
31	RIZZO	MATTIA	2004	2	ONDANOMALA LECCE	24"10	0.25,45
32	MESCHINI	FILIPPO	2005	2	NUOTO BELLE ARTI ROMA	25"90	0.25,46
	GIURGIU	MATTIA(ROM)	2005	2	RECORD TEAM BOLOGNA	26"41	0.25,47
33	FANTI	LORENZO MATTIA	2005	2	SIS ROMA NP	25"10	0.25,50
34	ALBANO	ANDREA	2004	2	A.S.DILETT. PISCINA IMPERO FASANO (BR)	25"30	0.25,52
35	TIRONE	VITTORIO	2005	2	PISCINE SAN VINCENZO 2 SALERNO	25"80	0.25,54
36	VALENDINO	MASSIMO	2005	2	CENTRO NUOTO APPIO LATINO ROMA	25"90	0.25,59
37	SACRIPANTE	MATTEO	2005	2	CENTRO NUOTO APPIO LATINO ROMA	25"90	0.25,62
38	D'AMBROSIO	GIUSEPPE	2004	2	A.S.DILETT. PISCINA IMPERO FASANO (BR)	25"70	0.25,68
39	DI MASI	CARMINE	2005	2	ACQUADEMIA SPORT CENTER SALERNO	25"50	0.25,72
40	CANCILLA	RICCARDO	2005	2	SPORT CLUB VENARIA REALE (TO)	25"88	0.25,99
41	GRILLINI	MARCO	2005	2	RECORD TEAM BOLOGNA	26"62	0.26,04
41	LIN	TOMMY	2004	2	CGFS PRATO	26"30	0.26,04
43	BIGONGIARI	GIACOMO	2004	2	ASD KSC CAMAIORE (LU)	25"80	0.26,10
44	CAPPETTA	SALVATORE PIO	2004	2	VARCHERA SC OLIVETO CITRA (SA)	25"90	0.26,26
45	NICOLETTI	MARIO	2004	2	A.S.DILETT. PISCINA IMPERO FASANO (BR)	25"50	0.26,42
46	CORRADINO	VITTORIO	2005	2	ELYSIUM SPORT AGROPOLI	26"90	0.26,46
46	RADANO	STEFANO	2004	2	ELYSIUM SPORT AGROPOLI	26"00	0.26,46
48	DE VITO	ANTONIO	2005	2	PISCINE SAN VINCENZO 2 SALERNO	26"10	0.26,56
49	SANTAGADA	FRANCESCO	2004	2	A.S.DILETT. PISCINA IMPERO FASANO (BR)	26"00	0.26,61
50	TAVANO	GIUSEPPE	2004	2	ICI SPORT S.R.L. S.S.DIL.	26"90	0.27,03
51	CERRUTO	VINCENZO	2004	2	ELYSIUM SPORT AGROPOLI	26"50	0.27,20
52	MARTES	LORENZO	2005	2	ONDANOMALA LECCE	26"90	0.27,70
53	GRIECO	GIOVANNI	2005	2	SNS MARATEA (PZ)	27"00	0.28,00
54	CALO'	SIMONE	2005	2	A.S.DILETT. PISCINA IMPERO FASANO (BR)	27"00	0.29,50

**Mt 50 PINNE 3^ CAT MASCHILE - TEMPO LIMITE 0.25,00**

NUM ATLETA		ANNO	CAT	SOCIETA'	T.ISCR	T.GARA	REC 3^CAT
1	SENA ALEX	2002	3	SNS MARATEA (PZ)	20"20	0.19,67	
2	LABORANTE DANIELE	2002	3	A.S.D. CAMILLO NUOTO 2008 RIETI	21"00	0.20,54	
3	BERTOLINI NICOLA	2002	3	SNS MARATEA (PZ)	20"40	0.20,59	
4	GRIECO ALESSANDRO	2003	3	VARCHERA SC OLIVETO CITRA (SA)	21"04	0.21,74	
5	COLBERTALDO ALESSIO	2003	3	SIS ROMA NP	22"30	0.22,10	
6	SALTARELLI FILIPPO	2002	3	A.S.D. CALYPSO PIACENZA	22"11	0.22,18	
7	DI PALMA FRANCESCO	2002	3	ELYSIUM SPORT AGROPOLI	23"10	0.22,33	
8	ROMANO EMANUEL	2003	3	SNS MARATEA (PZ)	22"50	0.22,50	
9	STERI ALESSIO	2002	3	NAUTICA MAREA SDP TRIESTE	22"60	0.22,55	
10	VALLI MARCELLO	2003	3	ASD VALTELLINA SUB SONDRIO	22"60	0.22,98	
11	MAGOGA MATTEO	2003	3	SSD NATATORIUM TREVISO	23"20	0.23,00	
12	IOVINO ALESSIO	2003	3	CGFS PRATO	23"20	0.23,02	
	CIOCHINA VALERIO(ROM)	2002	3	A.S.D. G.A.O. BRINELLA ORBETELLO (GR)	22"30	0.23,07	
13	GIORGIO FRANCESCO	2002	3	A.S.DILETT. PISCINA IMPERO FASANO (BR)	22"30	0.23,24	
14	DAL BEN EDOARDO	2002	3	SSD NATATORIUM TREVISO	23"20	0.23,33	
15	CHEN HAO YE	2002	3	CGFS PRATO	23"00	0.23,37	
16	MATERA DAVIDE	2003	3	CENTRO NUOTO APPIO LATINO ROMA	23"90	0.23,53	
17	TORSELLO PATRICK	2002	3	ONDANOMALA LECCE	20"50	0.23,62	
18	SCHETTINI FRANCESCO PIO	2003	3	SNS MARATEA (PZ)	23"30	0.23,72	
19	BALDISSIN DAVIDE	2003	3	SSD NATATORIUM TREVISO	24"00	0.23,77	
20	BAGLIVI GIANMARCO	2003	3	ELYSIUM SPORT AGROPOLI	23"99	0.24,02	
21	ANDALORO MATTIA	2003	3	NEW LINE POMEZIA (ROMA)	23"80	0.24,05	
22	PALMISANO GIUSEPPE	2002	3	A.S.DILETT. PISCINA IMPERO FASANO (BR)	24"10	0.24,38	
23	BASILE FILIPPO	2003	3	ASD KSC CAMAIORE (LU)	24"20	0.24,49	
24	MENCARELLI MATTEO	2003	3	CGFS PRATO	24"60	0.24,53	
25	GAUDIANI FAUSTO	2003	3	ELYSIUM SPORT AGROPOLI	24"40	0.25,05	
26	SORBO GABRIELE	2002	3	ELYSIUM SPORT AGROPOLI	25"00	0.25,20	
27	PARENTE MAURIZIO	2002	3	ICI SPORT S.R.L. S.S.DIL.	25"00	0.25,51	
28	VITALE DANILO	2003	3	A.S.DILETT. PISCINA IMPERO FASANO (BR)	25"00	0.25,82	
29	MENCONI ANDREA	2003	3	ASD KSC CAMAIORE (LU)	25"00	0.26,57	

**Mt 50 PINNE CAT. JUN MASCHILE - TEMPO LIMITE 0.24,00**

NUM ATLETA		ANNO	CAT	SOCIETA'	T.ISCR	T.GARA
1	RUSSO RAFFAELE	2001	JUN	ELYSIUM SPORT AGROPOLI	21"10	0.21,12
2	BAZZONI MATTIA	2000	JUN	A.S.D. CALYPSO PIACENZA	21"50	0.21,37
3	GUGLIELMETTI KEVIN	2001	JUN	A.S.D. CALYPSO PIACENZA	21"80	0.21,47
4	COPPO MATTEO	2000	JUN	ASD EURO TEAM TORINO	22"14	0.21,57
5	TOMEO ANGELO	2001	JUN	SIRIGNANO NEW SWIMMING AVELLINO	21"07	0.21,79
6	GUASCONI FRANCESCO	2001	JUN	A.S.D. G.A.O. BRINELLA ORBETELLO (GR)	22"10	0.21,93
7	DI STEFANO DAVIDE	2000	JUN	NUOTO BELLE ARTI ROMA	22"21	0.22,04
8	PARIGIANO GAETANO	2000	JUN	SNS MARATEA (PZ)	22"80	0.22,05
9	D'AMBROSIO ROCCO	2001	JUN	A.S.DILETT. PISCINA IMPERO FASANO (BR)	22"70	0.22,47
10	COLUCCI LUCA	2000	JUN	RECORD TEAM BOLOGNA	23"53	0.22,48
11	GAUDIANI LUIGI	2000	JUN	ELYSIUM SPORT AGROPOLI	22"10	0.22,53
12	GIUSTO EMILIO	2001	JUN	SPARTA ASD AVELLINO	22"60	0.22,60
13	NADALINI FILIPPO	2000	JUN	RECORD TEAM BOLOGNA	23"30	0.22,78

14 ARDOVINO	RENATO	2001	JUN	ELYSIUM SPORT AGROPOLI	23"70	0.22,83
15 RIZZI	FERRUCCIO	2001	JUN	NUOTO BELLE ARTI ROMA	24"00	0.23,25
16 CACCIATORE	STEFANO	2001	JUN	CGFS PRATO	24"00	0.23,71
17 SMALDINO	ROCCO	2001	JUN	A.S.DILETT. PISCINA IMPERO FASANO (BR)	23"90	0.24,10
18 CORRADO	UBALDO	2000	JUN	SIRIGNANO NEW SWIMMING AVELLINO	24"00	0.24,18
19 BOVI	FRANCESCO	2000	JUN	ICI SPORT S.R.L. S.S.DIL.	23"80	0.24,22
20 DONNAIANNA	ENZO	2001	JUN	SNS MARATEA (PZ)	23"90	0.24,55
21 PESTICCIO	EMILIO	2001	JUN	ICI SPORT S.R.L. S.S.DIL.	23"80	0.24,59
22 MARATHEAS	PAOLO	2001	JUN	A.S.DILETT. PISCINA IMPERO FASANO (BR)	23"60	0.24,68

#### Mt 50 PINNE CAT. SEN MASCHILE - TEMPO LIMITE 0.24,00

NUM ATLETA		ANNO	CAT	SOCIETA'	T.ISCR	T.GARA
1 ROMANO	RICCARDO	1998	SEN	ASD EURO TEAM TORINO	19"76	0.19,79
2 SENA	MICHELE	1998	SEN	SNS MARATEA (PZ)	19"80	0.19,94
3 KONJEDIC	DAVIDE	1997	SEN	ASD EURO TEAM TORINO	20"88	0.20,33
4 AIME	SIMONE	1996	SEN	A.S.D. CAMILLO NUOTO 2008 RIETI	20"60	0.20,43
5 KONJEDIC	STEFANO	1997	SEN	ASD EURO TEAM TORINO	21"71	0.20,90
6 GRIECO	FRANCESCO	1999	SEN	VARCHERA SC OLIVETO CITRA (SA)	20"08	0.21,00
7 RANCATI	ANDREA	1998	SEN	A.S.D. CALYPSO PIACENZA	20"95	0.21,28
8 BIAGINI	LORENZO	1997	SEN	A.S.D. CALYPSO PIACENZA	21"20	0.21,32
9 BRUSUTTI	NICOLO'	1999	SEN	SSD NATATORIUM TREVISO	21"30	0.21,77
10 SERAFIN	NICOLA	1997	SEN	ASD BUONCONSIGLIO NUOTO TRENTO	22"31	0.22,16
11 GRIMAUDDO	LEONARDO	1998	SEN	NUOTO BELLE ARTI ROMA	22"90	0.22,43
12 CRISTETTI	STEFANO	1994	SEN	ASD EURO TEAM TORINO	22"84	0.22,47
13 GUAIDA	ANDREA	1999	SEN	NEW LINE POMEZIA (ROMA)	21"60	0.22,50
14 CARRIERI	ROBERTO	1998	SEN	A.S.DILETT. PISCINA IMPERO FASANO (BR)	22"00	0.22,87
15 TRANFAGLIA	NICOLO'	1999	SEN	VARCHERA SC OLIVETO CITRA (SA)	22"29	0.22,89
16 CIPRIANI	ANGELO	1997	SEN	A.S.DILETT. PISCINA IMPERO FASANO (BR)	23"10	0.22,90
17 COLLODET	TOMMASO	1998	SEN	ASD BUONCONSIGLIO NUOTO TRENTO	22"32	0.22,97
18 TRISCIUZZI	QUIRICO	1996	SEN	A.S.DILETT. PISCINA IMPERO FASANO (BR)	22"20	0.23,18
19 BELLINO	ANTONELLO	1985	SEN	VARCHERA SC OLIVETO CITRA (SA)	23"90	0.24,42
20 GALLIULO	GIACOMO	1997	SEN	A.S.DILETT. PISCINA IMPERO FASANO (BR)	24"00	0.26,12

#### Mt 4X50 MISTA 2MONO+2PIN MASCHILE

NUM SOCIETA'/ATLETA		CAT	T.ISCR	T.GARA	1^FRAZ
1 PISCINE SAN VINCENZO 2 SALERNO		2	S.T.	1.30,34	REC 2^ C 0.22,34
PREZIUSO MASSIMO (2PIN)	NAPOLI FERDINANDO (2MONO)	TROISI FRANCESCO(2PIN) (2 CAT)	SEVERITANO ANTONIO LEONARDO (2MONO)		
2 NUOTO BELLE ARTI ROMA		2	S.T.	1.30,63	0.21,62
GABRIELLI MARTINO (2 MONO)	CANEVACCI TOMMASO (2 PIN)	PINTI SIMONE (2PIN)	LOMBARDI ALESSANDRO (1MONO)		
3 RECORD TEAM BOLOGNA		2	1'40"00	1.33,36	0.22,65
PASQUARE' GABRIELE (2MONO)	GRILLINI MARCO (2PIN)	GIURGIU MATTIA (2PIN)	COLUCCI FILIPPO (2MONO)		
4 ASD KSC CAMAIORE (LU)		2	S.T.	1.37,25	0.28,96
CAPURSO MASSIMO (2MONO)	CALDANI MATTIA (2PIN)	DE IACO ALEXANDER (2PIN)	DELLA MAGGIORE LORENZO (2MONO)		
5 ONDANOMALA LECCE		2	2'10"00	1.38,26	0.27,59

PAIANO LEONARDO (1MONO) RIZZO ALESSANDRO (1PIN) CIRIOLO MANUEL (1MONO) MARTES LORENZO (2PIN)

1 SIS ROMA NP 3 1'45"00 1.28,57 0.25,85

FANTI LORENZO MATTIA (2PIN) USAI ALESSIO (2MONO) COLBERTALDO ALESSIO (3PIN) GUIDA PAOLO (3MONO)

2 ASD KSC CAMAIORE (LU) 3 1'40"00 1.37,63 0.22,89

BASILE FILIPPO (3MONO) BIGONGIARI GIACOMO (2PIN) MENCONI ANDREA (3PIN) PALAGI MATTEO(2MONO)

3 ONDANOMALA LECCE 3 1'58"00 1.38,76 0.24,44

CASI ALESSANDRO (2MONO) RIZZO MATTIA (2PIN) GUGLIELMO ANTONIO (1MONO) TORSELLO PATRICK (3PIN)

4 ELYSIUM SPORT AGROPOLI 3 S.T. 1.38,81 0.26,79

BAGLIVI GIANMARCO(3PIN) RADANO STEFANO (2MONO) SORBO GABRIELE (3MONO) GAUDIANI FAUSTO(3PIN)

1 ICI SPORT S.R.L. S.S.DIL. JUN S.T. 1.31,54 0.21,75

VERNIERI DANIELE C (JUNMONC VERDOLIVA ANTONIO (1MONO) BOVI FRANCESCO (JUNPIN) MARCIELLO LORENZO (2PIN)

1 ASD EURO TEAM TORINO SEN 1'20"18 1.17,00 REC ASS 0.20,11

ROMANO RICCARDO (SENPIN) KONJEDIC DAVIDE (SENPIN) GARNERO ALESSIO (3MONO) KONJEDIC STEFANO (SENPIN)

2 A.S.D. CALYPSO PIACENZA SEN 1'25"65 1.20,69 0.20,47

RANCATI ANDREA (SENPIN) GUGLIELMETTI KEVIN (JUNMONO) BIAGINI LORENZO (SENPIN) ZANGRANDI ENRICO (SENPIN)

3 ELYSIUM SPORT AGROPOLI SEN S.T. 1.24,06 0.20,93

DI PALMA FRANCESCO (3MONO) GAUDIANI LUIGI (JUNPIN) RUSSO RAFFAELE (JUNMONO) D'ANGELO FRANCESCO (SENPIN)

4 VARCHERA SC OLIVETO CITRA (SA) SEN S.T. 1.31,68 0.22,18

MOSCARITOLO ANTONIO (2PIN) TRANFAGLIA NICOLO' (SENPIN) VUOCOLO MATTIA (1MONO) BELLINO ANTONELLO (SENPIN)

NEW LINE POMEZIA (ROMA) SEN 1'40"00 SQ 0.21,85

MANZI ALESSIO (3MONO) GUAIDA ANDREA (SENPIN) ANDALORO MATTIA (3PIN) MAURA EDOARDO (3MONO)

**MEDAGLIERE**

	<b>Società</b>	<b>O</b>	<b>A</b>	<b>B</b>
1	ASD EURO TEAM TORINO	18	9	4
2	SNS MARATEA (PZ)	17	10	5
3	A.S.D. CALYPSO PIACENZA	12	16	9
4	PISCINE SAN VINCENZO 2 SALERNO	10	10	5
5	A.S.D. G.A.O. BRINELLA ORBETELLO (GR)	7	5	3
6	NEW LINE POMEZIA (ROMA)	7	5	1
7	C.U.S.BOLOGNA	6	4	5
8	NUOTO BELLE ARTI ROMA	5	7	10



9	ASD KSC CAMAIORE (LU)	5	3	2
10	RECORD TEAM BOLOGNA	3	7	6
11	SIS ROMA NP	3	5	4
12	ASD SPORT CLUB PRALINO (BI)	3	4	1
13	VARCHERA SC OLIVETO CITRA (SA)	3	3	5
14	SSD NATATORIUM TREVISO	3	2	2
15	ELYSIUM SPORT AGROPOLI	3	1	8
16	SIRIGNANO NEW SWIMMING AVELLINO	3	1	1
17	ASD BUONCONSIGLIO NUOTO TRENTO	3	1	
18	ICI SPORT S.R.L. S.S.DIL.	2	1	3
19	SWEET TEAM A.S.D. MODENA	1	2	3
20	A.S.D. CAMILLO NUOTO 2008 RIETI	1	2	1
21	CGFS PRATO	1	1	3
22	A.S.DILETT. PISCINA IMPERO FASANO (BR)		2	4
23	ZERO9 ROMA SSD ARL		1	5
24	SPORT CLUB VENARIA REALE (TO)		1	1
25	ONDANOMALA LECCE			3
26	CENTRO NUOTO APPIO LATINO ROMA			1
27	ACQUADEMIA SPORT CENTER SALERNO			
27	ASD VALTELLINA SUB SONDRIO			
27	NAUTICA MAREA SDP TRIESTE			
27	ORATORIO ISSA SANT'ANGELO DEI LOMBARDI (AV)			
27	SPARTA ASD AVELLINO			