



CON IL PATROCINIO DI



COMUNE DI CAMAIORE



COMUNE DI MASSAROSA



COMUNE DI VIAREGGIO



Camera di Commercio  
Lucca



# 4° MEMORIAL VINCENZO SIMONINI

10 - 11 GIUGNO 2017

Campionato Italiano Elite di  
Orientamento Subacqueo

II PROVA TAPPA COPPA ITALIA  
NUOTO PINNATO DI FONDO



MARINA  
MILITARE

## SABATO 10 GIUGNO

**Ore 10:00** Convegno "Turismo nautico e sostenibile" e premiazione bando di concorso "Trofeo Medusa"

*Museo della Marineria Viareggio*

**Dalle ore 12:00** Campi Gara pronti e disponibili per il rilevamento. Campo prova disponibile per gli atleti fino alle ore 14.45

**Entro le ore 13:30** Ritrovo concorrenti e consegna degli ordini di partenza societari

**Entro le ore 13:45** Sorteggio delle liste di partenza

**Ore 14:15** Esposizione delle start-list

**Ore 15:00** Partenza Prova Slalom

30 minuti dopo la partenza dell'ultimo concorrente della prova Slalom - Partenza Gara Parallel

## DOMENICA 11 GIUGNO

**Ore 10:00** Gara nazionale di nuoto pinnato  
Il Tappa di Coppa Italia

Raduno degli atleti al Porto Spiaggia "Campus Maior"  
*Lido di Camaiore:*

**Ore 11:20** partenza 1° categoria mt 1000

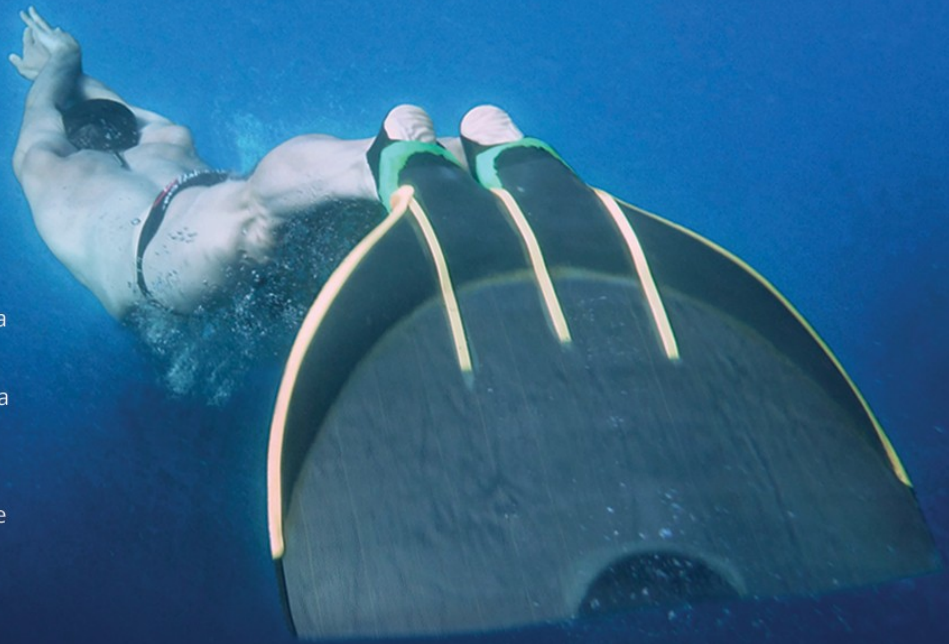
**Ore 11:40** partenza Masters mt 2000

**Ore 12:30** partenza Assoluti mt 2000

**Ore 13:00** partenza Esordienti mt 300

**Ore 14:00** premiazioni

**Ore 15:30** dimostrazione di salvataggio con cani a cura della Società di salvamento Versilia



Asd KSC-Discipline Sportive in collaborazione con Assonautica Lucca Versilia e con l'approvazione del Comitato di Settore Nuoto Pinnato della FIPSAS, organizza per domenica 11 giugno la 2<sup>a</sup> Tappa di Coppa Italia e "4<sup>a</sup> Memorial Vincenzo Simonini.

## **REGOLAMENTO PARTICOLARE**

### **1.ORGANIZZAZIONE**

La manifestazione, che e' retta dal Regolamento Nazionale Gare e dal presente regolamento Particolare, e che tutti i partecipanti, per effetto della loro iscrizione dichiarano di conoscere ed accettare, prevede le seguenti prove:

1<sup>a</sup> CATEGORIA M/F : mt. 1000 np e pinne.

2<sup>a</sup>, 3<sup>a</sup>, JUN, SEN e MASTER M/F : mt. 2000 np e pinne.

ASSOLUTI M/F : mt. 2000 np e pinne.

**A LIVELLO PROMOZIONALE SU RICHIESTA INSERIMENTO ESORDIENTI SU DISTANZA DI 300MT.**

**(iscrizione gara GRATUITA)**

### **PROGRAMMA GARE**

#### **DOMENICA 11 GIUGNO –**

ore 10.00/11.00 - raduno atleti per i controlli documenti di gara e distribuzione numeri di gara

Ore 11.20 - partenza mt. 1000 1<sup>a</sup> Categoria Femminile Maschile

Ore 11.40 - partenza mt. 2000 unificata categoria Masters

Ore 12.30 - partenza mt. 2000 assoluti Maschile e Femminile

Ore 13.00 – mt. 300 partenza esordienti Maschile e Femminile

N.B. i suddetti orari possono essere modificati su autorizzazione del CDS o per cause di forza maggiore.

Limite gare: gli atleti di 1<sup>a</sup> categoria possono prendere parte ad una sola distanza scegliendo la distanza ufficiale dei 2000 metri assoluti di Coppa Italia o la distanza dei 1000 metri, a loro rivolta quale propagandistica e di avviamento al nuoto pinnato di fondo.

**NB: IN CASO DI MALTEMPO L'ORGANIZZAZIONE SI RISERVA L'OPPORTUNITA' DI SPOSTARE LA MANIFESTAZIONE, PRESSO IL LAGO "SAN ROCCHINO", VIA POGGIO ALLE VITI 1255, ANNULLARE LA PROVA, O, A DISCREZIONE DEL GIUDICE CAPO, L'EVENTUALITA' COME DA REGOLAMENTO, DI UNIFICARE UNA O PIU' PARTENZE. SI CONSIGLIA QUINDI A TUTTI GLI ATLETI LA PRESENZA SUL CAMPO GARA ALLE ORE 10.00. DISTANZA TRA I DUE CAMPI GARA : 7KM.**

### **2.PARTECIPANTI – ISCRIZIONI.**

Tutte le società devono essere affiliate alla FIPSAS per il settore Nuoto Pinnato e tutti i concorrenti devono essere in possesso della tessera federale "agonistica" regolarmente vidimata per l'anno in corso. Le iscrizioni dovranno pervenire via fax al **C.e.d. settore nuoto pinnato** via email all'indirizzo [cednp@tiscali.it](mailto:cednp@tiscali.it) o [cednuotopinnato@fipsas.it](mailto:cednuotopinnato@fipsas.it), oppure via fax allo 06/9157764 sull'apposito modulo federale pubblicato sul sito [www.fipsas.it](http://www.fipsas.it) nella pagina del ced, **ENTRO E NON OLTRE VENERDI' 2 GIUGNO 2017 CONTESTUALMENTE A COPIA DEL BONIFICO BANCARIO RELATIVO ALLE TASSE DI ISCRIZIONE,** da versare in base alle seguenti coordinate:

**Asd Ksc- Discipline Sportive -Poste Italiane IBAN IT26 U076 0113 7000 0102 4270 322**

Le iscrizioni si intendono "accettate" esclusivamente quando il CED invierà la conferma di ricezione delle stesse. In mancanza della conferma di ricezione nessuna iscrizione verrà accettata oltre la scadenza prevista.

N.B. eventuali richieste di iscrizioni tardive verranno esaminate a fronte di una sovrattassa di euro 50 per diritti di segreteria.

La quota d'iscrizione è, come previsto dalla Circolare Normativa vigente, di 7,00 Euro per ogni atleta/gara con contributo fisso pari a 10,00 Euro per ogni società partecipante

### **3.OPERAZIONI PRELIMINARI.**

La verifica della posizione federale dei partecipanti avrà luogo presso la segreteria del campo gara dalle ore 10.00 alle ore 11.00.

### **4.GIUDICI GARA – RILEVAZIONI TEMPI.**

La manifestazione sarà diretta dal Gruppo dei Giudici di Gara della Regione Toscana.

I tempi saranno rilevati dall'Associazione Cronometristi F.I.C.R di Lucca.

### **5.CAMPO GARA**

La manifestazione si svolgerà presso il Porto Spiaggia “Campus Maior” Piazza Castruccio Castracani, Lido di Camaiore (LU).

Campo Gara Alternativo in caso di maltempo: Lago San Rocchino, Via Poggio alle Viti, 1255 Massarosa(LU).

### **6.PREMIAZIONI**

Premiazioni individuali: Medaglia ai primi tre classificati per ogni categoria e distanza.

Le premiazioni avverranno al termine della manifestazione e tutti gli atleti dovranno presentarsi obbligatoriamente con la divisa sociale.

### **7.RESPONSABILITA'**

La sezione provinciale FIPSAS di Lucca, Asd KSC-Discipline Sportive, Assonautica Lucca Versilia, gli ufficiali di gara, il Giudice Capo, ed i loro rappresentanti e collaboratori, sono esonerati da ogni responsabilità per danni o incidenti che per effetti della gara possono derivare alle cose o alle persone degli aventi attinenza alla gara stessa o a terzi. Per quanto non contemplato dal presente regolamento vige il R.N.G. E la Circolare Normativa FIPSAS per l'anno in corso.

Gli accompagnatori delle Società partecipanti sono responsabili del comportamento dei propri atleti nella Sede Organizzativa e nel Campo Gara durante tutta la durata della manifestazione.

*CAPITANERIA DI PORTO RICHIEDE L'UTILIZZO DI CUFFIE DI COLORE ROSSO O ARANCIONE.*

### **8.LOGISTICA CONVENZIONATA.**

- **Ostello del Pellegrino di Camaiore** (a 10 km dal campo gara) - a partire da 15 euro

Via Madonna della Pietà, 1. Località Badia 55041 Camaiore (LU) [www.ostellodicamaiore.it](http://www.ostellodicamaiore.it) – 345.1168661

- **Hotel le Monache** (a 10km dal campo gara) - A partire da 35 euro

Via Piazza XXIX Maggio 36, 55041 – Camaiore (LU) [www.lemonache.com](http://www.lemonache.com) – 0584.989258

- **Hotel Liu'** (a 2 km dal campo gara) a partire da 30 euro

Via Italica 48, 55041 Lido di Camaiore LU)- 0584.618095

- **Hotel Bracciotti** (a 2 km dal campo gara) a partire da 30 euro

Viale Colombo 366, 55041 – Lido di Camaiore (LU)- 0584.618401

- **Hotel Joseph** (a 2 km dal campo gara) a partire da 30 euro

Via Roma 323, Marina di Pietrasanta (LU) -0584.745897



- **Hotel Garden** – 3 stelle (a 5 km dal campo gara) – a partire da 35 euro

Via Ugo Foscolo,70 – 55049 Viareggio (LU) [www.hotelgardenviareggio.it](http://www.hotelgardenviareggio.it) – 0584-44025

- **Hotel Rex** – 2 stelle (a 5 km dal campo gara) – a partire da 25 euro

Via San Martino 48- 55049 Viareggio (LU) - 0584.961140

- **Foresteria la Brilla** (a 15 km dal campo gara) – a partire da 15 euro

Via Pietra a Padule 1182 loc. quiesca Massarosa (LU) -[www.labrilla.ue](http://www.labrilla.ue) -3426187476

**IL PREZZO “A PARTIRE” SI INTENDE IN CAMERA QUADRUPLA.**

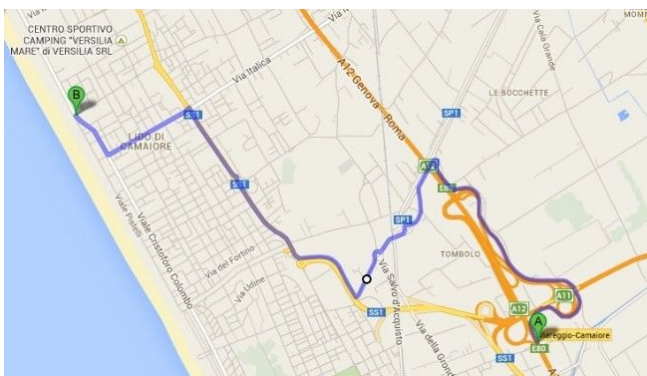
(periodo alta stagione, prenotare in largo anticipo)

### INDICAZIONI PORTOSPIAGGIA

USCITA AUTOSTRADA: CAMAIORE/VIAREGGIO

PORTO SPIAGGIA “CAMPUS MAIOR”

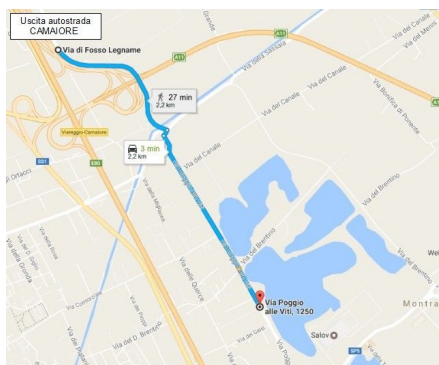
Piazza Castruccio Castracani, Lido di Camaiore. Lucca



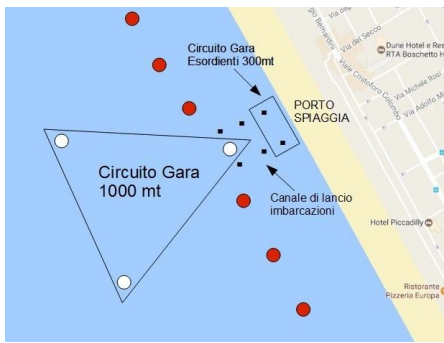
### INDICAZIONI LAGO SAN ROCCHINO

USCITA AUTOSTRADA: CAMAIORE/VIAREGGIO

VIA POGGIO ALLE VITI 1255, MASSAROSA (LU)



### CIRCUITO GARA



## **FINSWIMMING FEST**

La Società organizzatrice e Assonautica in occasione della Coppa Italia di Fondo organizza un cena per tutti gli atleti il Sabato sera concluse le gare di Orientamento Subacqueo. Costo cena: 20 euro.

Grand Hotel & Riviera (presso il Pontile di Lido di Camaiore- Lungomare)  
Viale Ermenegildo Pistelli, 59- 55041 Lido di Camaiore

INFO / PRENOTAZIONE: 333.6138785 Natalya Trofimenko