

# *2ème Manche De la Coupe du Monde*

*28 au 30 mai 2010*



## *Plan d'eau de la Hardt Brumath*

## 2<sup>nd</sup> World Cup round in Underwater Orienteering 2010 (Elsass-Cup) Plan d'eau de la Hardt France Brumath

Date : 28/05-30/05 2010  
Place : rue du plan d'eau  
Lake : plan d'eau de la Hardt  
67170 Brumath

Average depth : 4 - 15m  
Average visibility : 2 - 3m  
Current : none  
Temperature : 17 to 21°C

Organizer : **Fédération Française d'Études et de Sports Sous-Marins**  
Head-organizer : **Commission Nationale d'Orienteering Subaquatique**

Programme : Parallel-Course, 5 points-Course, Team-Competition  
Classification : individual women, individual men, teams (club/ nation)

Prices : Place one to three in the individual competitions are honoured with a medal  
Place one to three in the team competition are honoured with a medal for all members of the Team

### Programme:

#### Friday 28 May 2010

- 09.00 to 12.00 o'clock Arrival of the teams
- 12.00 o'clock Team-leader meeting
- 10:00 – 15:00 o'clock training
- 16.00 o'clock Start Parallel6Race (Qualification)

#### Saturday 29 May 2010

- 09.00 o'clock 5points-Course Women/Men
- 16.00 o'clock Parallel-Race (Finals)

#### Sunday 30 May 2010

- 09.00 o'clock Team-Compétition
- 14.30 o'clock Award Ceremony

**Conditions for participation : Every athlete must have a valid CMAS license and a medical examination not older than one year.**

Fee : 50,00 € (only € are accepted)

Protest-Fee : 80,00 €

End of Registration : Friday, 14 May 2010 (24:00 o'clock, date of postmark)

Adress : Zaepfel Serge  
15 rue des Champs  
67201 Eckbolsheim  
France

E-Mail : [serge.zaepfel@evc.net](mailto:serge.zaepfel@evc.net)

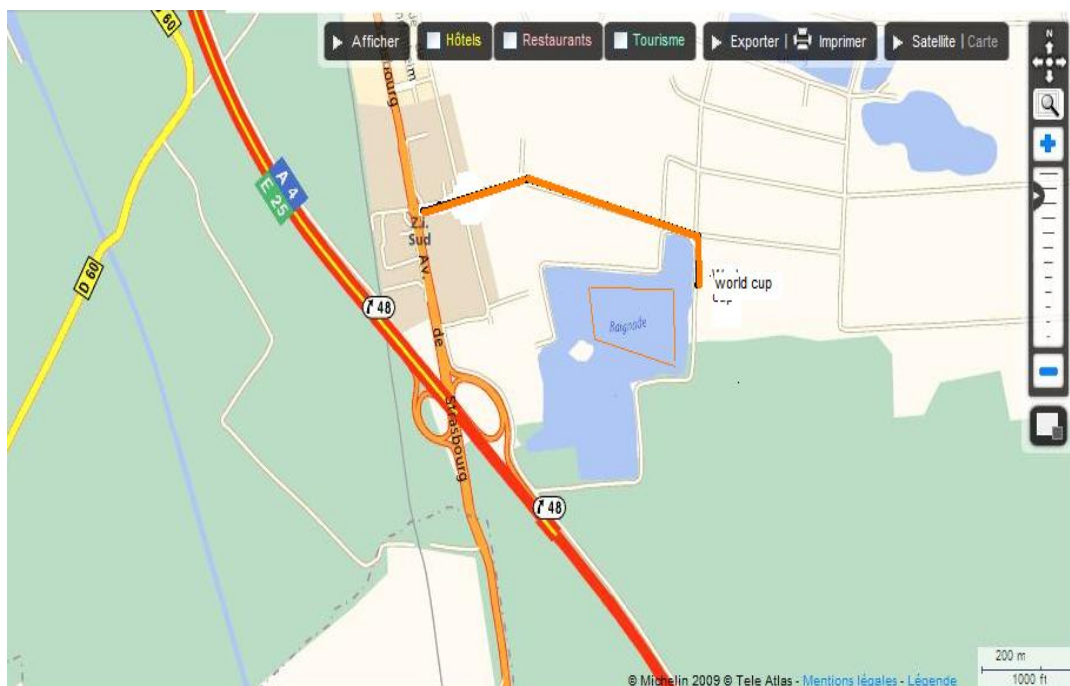
☎ 00 33 3 88 77 07 52

📞 00 33 6 21 97 02 94

Additional information:

1. All events will be held according to the current rules of the CMAS.
2. The organizer offers compressor service. (DIN- and INT adapters are available)  
Only cylinders with a valid DIN/EN certificate will be filled.
3. The competitors themselves are responsible for the proper condition of their equipment.
4. How to get to Brumath
  - Highway A4/E25
  - exit 48 go to direction Brumath and turn of the first street right
  - to go straight and turn to right side for arrived

Liability : The organizer declines any liability. All competitors take part at their own risk.  
The organizer keeps the right for modifications.



Accommodation : list of hotels

- **L'ESCALE**-67170 BRUMATH  
203 av Strasbourg (**500 mètres**)near the see  
Tel :(+33) 3 88 51 09 44 Fax :(+33)3 3 88 51 80 93  
Description and prices on the end of the program  
Web:hotel-restaurant-lescale.com  
Email:lescale.67@orange.fr
- **ROI SOLEIL Mundolsheim**- Strasbourg Mundolsheim 67450  
Zone Industrielle 4, rue Thomas Edison (**10 km**)  
(the reservations for this hotel must reach me one month front )
- **HOTEL FORMULE 1 Strasbourg Nord** – RN63 – 67450 LAMPERTHEIM  
tel (+33)8 91 70 54 00 Fax (+33)3 88 20 31 81 (**9km**)  
**www.hotelformule1.com**
- **B&B HOTEL** - Rue de l'Industrie - 67550 VENDENHEIM  
Tél (+33)8 92 78 80 98 Fax (+33)3 88 18 20 00 (**6km**)  
**www.hotel-bb.com**
- **Hôtel Restaurant Ville de Paris**-67170 BRUMATH  
13 r Général Rampont Tel :(+33) 3 88 51 11 02 Fax :(+33) 3 88 51 90 19 (**3km**)  
**www.hotel-villedeparis.com**

**Lunch : (Cold plate with Cheese, dessert and a bottle of water)**

**Friday midday (10 €) :**

**Saturday midday (10 €) :**

**Sunday midday (10€) :**

Thank you to confirm the number of meals which you wish at the latest to reserve for May 13, 2010. Only the reserved meals will be been useful. No the possibility of reservation the very same day.

---

**COUPON TO BE TURNED OVER FOR MAY 13, 2010 AT THE LATEST**

**Name :**

**Firstname :**

**Number meals Friday midday :**

**Number meals Saturday midday :**

**Number meals Sunday midday :**





Hôtel  
Bar  
Restaurant

# Lescale



*Bar Sunset*

L'ambiance musicale de notre bar "Le Sunset", n'a pas son pareil pour tenir la promesse d'une agréable soirée ! C'est avec plaisir que notre barman réalise pour vous des cocktails originaux et variés !

*The Sunset Bar*  
The Bar, the sunset is perfect to enjoy your evening.

*Zum Tagesabschluss*  
Ob Sie frisch gezapftes Bier, Cocktails oder Elässische Weine genießen möchten, unsere Bar steht Ihnen zur Verfügung.

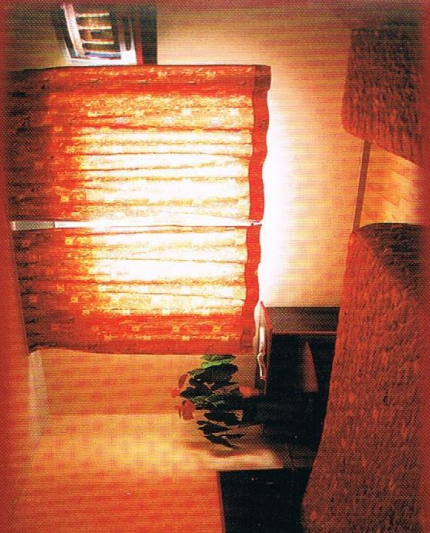


*Pour nous rejoindre*

DIRECTION STRASBOURG  
 Direction Stasbourg  
 Direction Metz  
 Direction Wissembourg

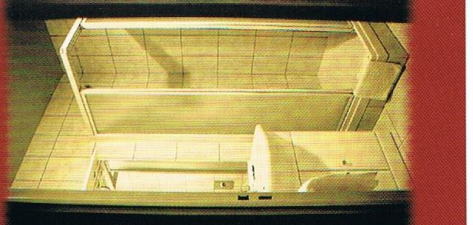
HÔTEL - BAR RESTAURANT

197a, route de Strasbourg - F-67170 BRUMATH  
 Tél: 0033 (0)3 88 51 09 44 - Fax: 0033 (0)3 88 51 80 93



*Des chambres au confort moderne*

L'Hôtel dispose de 44 chambres entièrement rénovées, spacieuses, équipées avec salle de bain ou douche, WC et téléviseur avec bouquet TPS. Un grand parking est accessible aux autocars. La pension est également proposée.



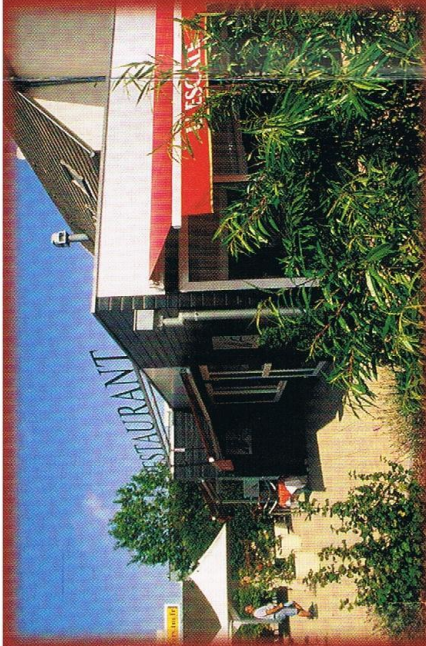
*Moderne und Komfortable Zimmer*

Das Hotel LESCALE besteht aus 44 Zimmer, Wahlweise mit Dusche oder Bad. Satteliten TV vorhanden. Auch Familienzimmern erhältlich. Wahlweise UF-HP-VP.



*Comfortable Rooms*

Our Hôtel provide 44 rooms, totally renewed, with fully equipped bathroom (shower or bath) and television, a free parking for bus. Half board and full board are possible.



## Le rendez-vous des gourmets

Notre restaurant est une invitation à la découverte d'une cuisine de qualité. En terrasse ou dans le cadre de nos deux salles chaleureuses (fumeur ou non-fumeur), réalisez vos repas d'affaires ou vos fêtes de famille !

## Das Rendez-vous des Feinschmeckers

Das Restaurant l'Escale hat zwei Säle voneinander getrennt "Raucher und nicht Raucher", für Seminare und Empfänge zur Verfügung, eine Blütenbedeckte Terrasse für die Schöne Tage.

## Une situation exceptionnelle

A seulement dix minutes en voiture du centre de Strasbourg, l'Hôtel-Restaurant l'ESCALE bénéficie d'une situation exceptionnelle : l'entrée et la sortie de l'autoroute A4 Strasbourg-Paris se trouvent à 400 mètres de l'établissement.

A vélo ou à pied, l'Hôtel est le point de départ de nombreuses randonnées en Alsace du nord. Non loin de là, le centre équestre vous ouvre ses portes.

## Eine Aussergewöhnliche Lage

Das Hôtel-Restaurant-Bar l'ESCALE in Brumath liegt 300 m von einem See und von einem Reitzentrum entfernt.

In unmittelbarer Nähe befindet sich die Autobahn. Zufahrt zur A4 (circa 400 m) und ermöglicht ihnen somit in nur Knapp 10 Minuten die Kulturstadt Strassburg zu besichtigen.

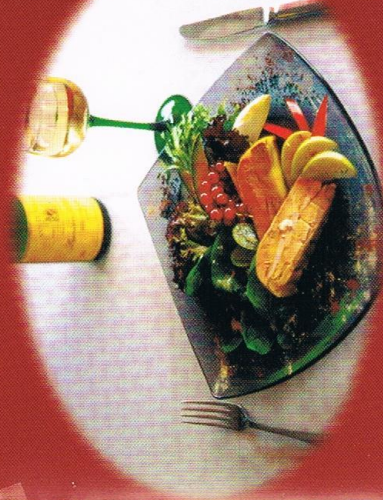
## A special position

Close to Strasbourg town center (only 10 minutes by car), the Hôtel-Restaurant l'ESCALE has a special position : the entry and the exit of the motorway A4 (Strasbourg-Paris) are situated near the Hôtel.

It stands just near a horse center and it's close to the North of Alsace where there are a lot of opportunities for excursions.

## Une cuisine créative et variée

Dégustez nos plats du terroir, salades gourmandes, tartes flambées, pizzas et notre gamme de desserts "maison" ! Une équipe passionnée se plie en quatre pour vous satisfaire !



## Eine Bunte und Kreative Küche

Wie bieten ein variables Angebot mit ausschliesslich frischen Produkten. Traditionelle Küche, Flammkuchen, Pizza's und Hausgemachte Nachspeisen.

## Varied Cooking

Taste our regional dishes, salades, varied pizza and desserts !



## Delicious Meals

Our restaurant invites the guests to discover an appetising food. In our restaurant and its both dining room (smoker and no-smoker), you will be warmly welcome by our staff.



## Details of accommodation

### Prices Hotel l'Escale (near the see)prices for the room

Room with a single bed(1person)35€

Room with a great bed(2persons) 39€

Room with 2 single beds(2persons) 45€

Room with a great bed and a single bed(3persons) 48€

Room with 3 single beds(3 persons)55€

Room with a great bead and 2single beds(4 persons)58€

Breakfast 7€ (for 1 person)

Half pension 22€ (for 1 person)included (breakfast+dinner with entry,plate,dessert,1 drink and coffee)

### Prices Hotel ROI SOLEIL Mundolsheim(10km) from the see

Room for 2 persons (2persons)39€ included breakfast

**the reservations for this hotel must reach me one month front**



**For the other hotels: l'Escale ,BB hotel , Formule1, Ville de paris  
You must reserved on internet or contact direct the hotel**